

3

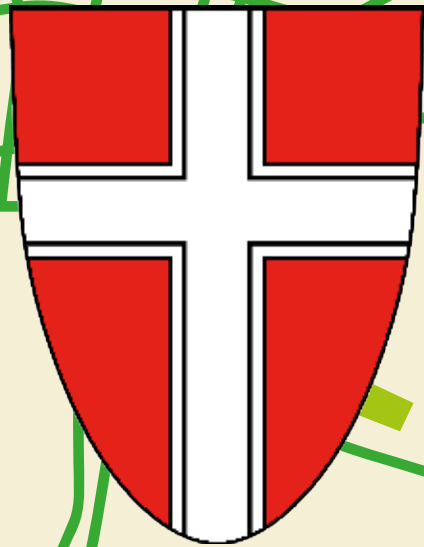


LILLY UND ANTON ENTDECKEN

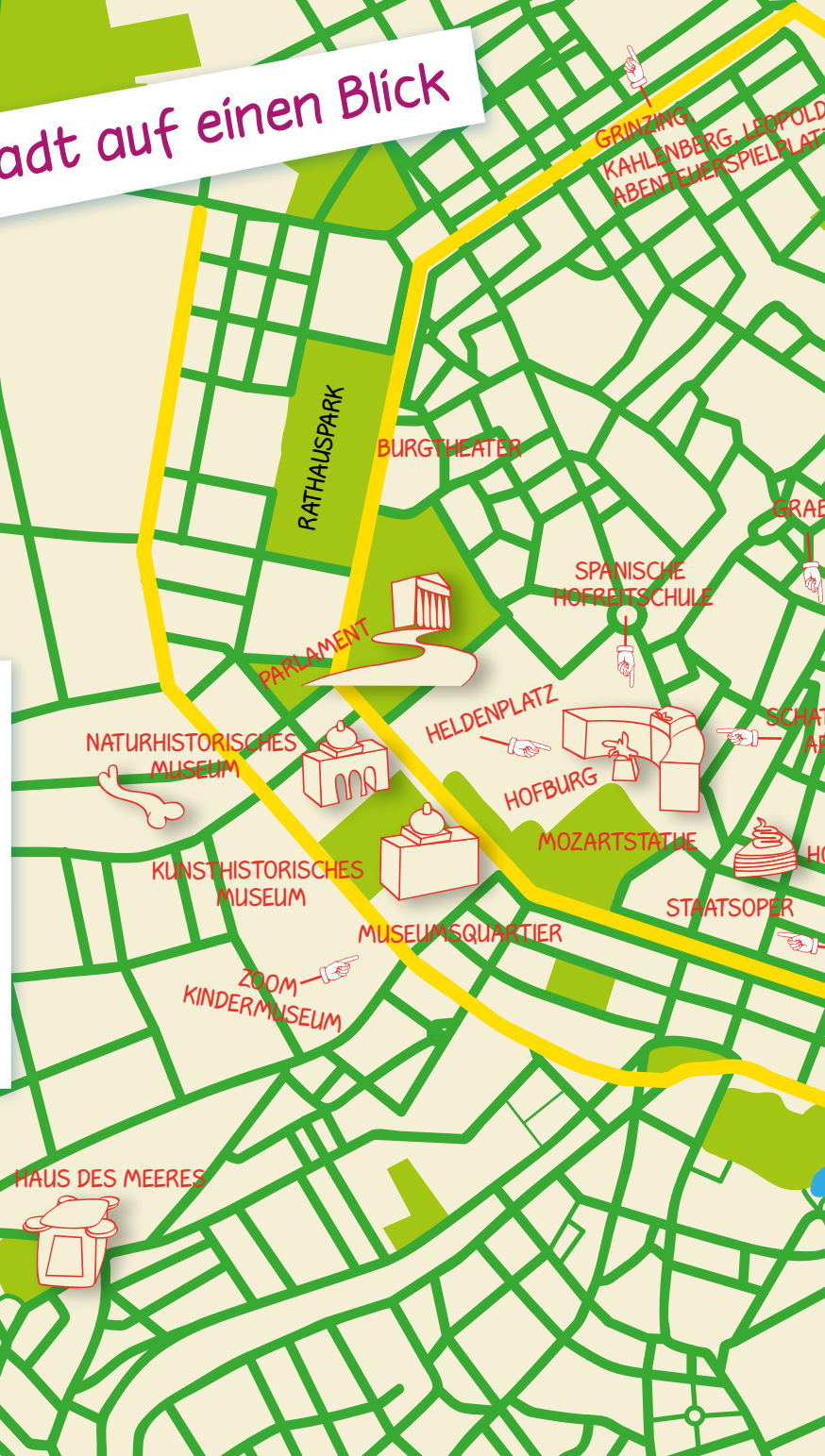
WIEN



Del Medio Verlag



Die Stadt auf einen Blick





BERG
"DIE ROBINSON-INSEL"

ZUR UNGARISCHEN
DONAUTURM
UND DONAUINSEL

PLANETARIUM

WIENER
RIESENRAD



TRABRENNBAHN

PRATER

SEL

STEFANSDOM



MOZARTHAUS

IZKAMMER UND
PARTEMENT

HUNDERTWASSERHAUS



OTEL SACHER

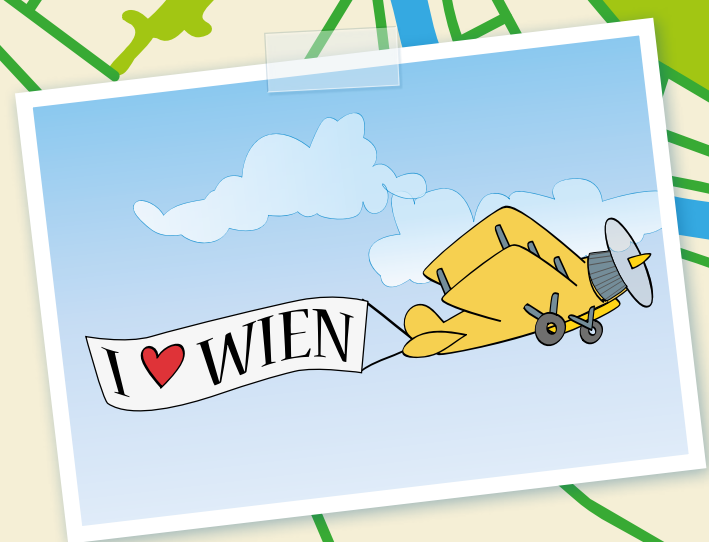
STADTPARK

MARKTNERSTRASSE



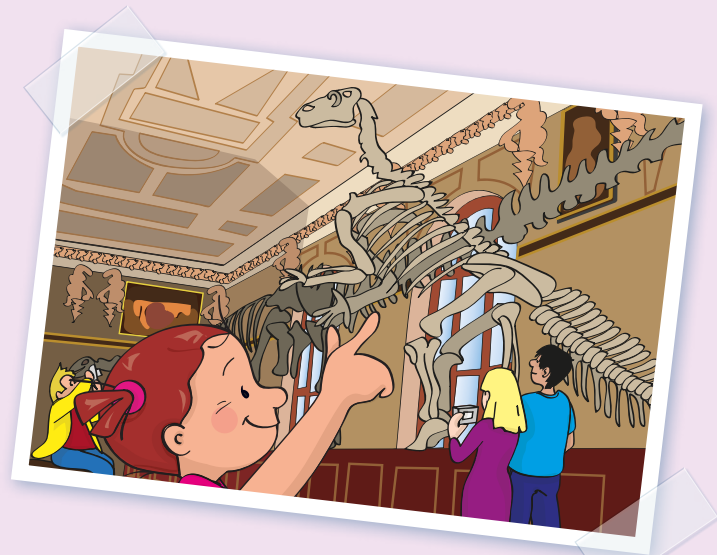
KARLSKIRCHE

BELVEDERE



tolle Museen

- Naturhistorisches Museum (Burgring)
- Kunsthistorisches Museum (Burgring)
- Technisches Museum (Nähe Schloss Schönbrunn)
- ZOOM Kindermuseum (Museumsquartier)
- Museum für Völkerkunde (Hofburg)



klasse Aussichten

- Donauturm (Nähe Donauinsel, Donaupark)
- Riesenrad im Prater (Prater, Wurstelprater)
- Terrasse auf dem Kahlenberg (nördl. Wien)
- Südturm des Stephansdoms (Stephansdom)
- Leopoldsberg über den „Nasenweg“ (nördl. Wien)

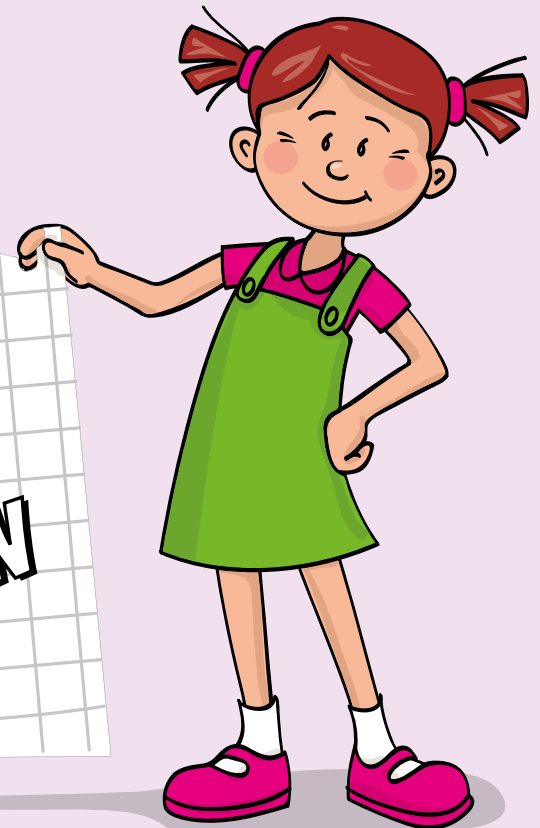
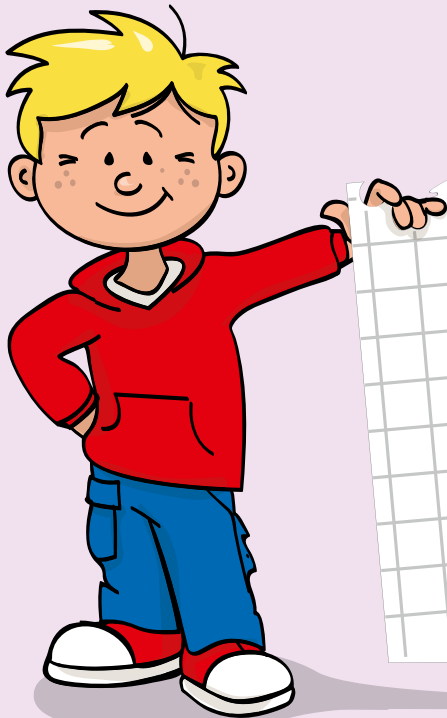


sehenswerte Plätze

- Ringstraße mit dem Rathaus, Parlament, Burgtheater, Staatsoper, Heldenplatz ...
- Schmetterlingshaus
(Palmenhaus im Burggarten der Hofburg)
- Schatzkammer und Spanische Hofreitschule (Hofburg)
- Sisi Museum und Kaiserappartements (Hofburg)
- Schloss Schönbrunn mit Zoo, Palmengarten, Gloriette und Park
- Stephansdom
- Mozarthaus Vienna (Nähe Stephansdom)
- Pestsäule, Graben (Nähe Stephansdom)
- Sommerpalast Belvedere (Nähe des Kärntner Rings)
- Karlskirche (Nähe des Kärntner Rings)
- Grinzing und seine Heurigen
- Hundertwasserhaus (zw. Belvedere und Prater)

mit Spaßgarantie!

- Haus des Meeres (zw. Innenstadt und Schloss Schönbrunn)
- Lainzer Tiergarten (von der Innenstadt aus hinter Schönbrunn)
- Irrgarten und Labyrinth (Park Schloss Schönbrunn)
- Alte Donau (Nähe Donauturm)
- Donauinsel (Nähe Donauturm)
- Prater mit Liliputbahn (Prater)
- Abenteuerspielplatz „Die Robinson-Insel“
(von der Innenstadt aus vor dem Leopoldsberg)



LILLY UND ANTON ENTDECKEN

Kindergarten & Grundschule
4-9 Jahre

WIEN

Die Buchreihe „Lilly und Anton“ präsentiert Kindern auf spannenden Wegen die reizvollsten Blickwinkel der unterschiedlichen Zielorte: Wissbegierig durchstreifen die beiden Protagonisten im Alter von 5 und 8 Jahren die schönsten Städte und Regionen Europas und halten ihre Erlebnisse mit dem Fotoapparat fest.

Die jeweiligen europäischen Städte und Regionen werden frisch und lebendig auf **24 Seiten** für Kinder im **Alter von 4 bis 9 Jahren** vorgestellt.

Geplant bzw. bereits erschienen sind: Berlin, München, Paris, London und Mallorca.
Mehr erfahrt ihr unter: www.lillyundanton.de

©2011 Del Medio Verlag GmbH, Berlin
Alle Rechte vorbehalten, auch auszugsweise
www.delmedio-verlag.de

Illustration: Heike Seelig und Team
Text: Anne Schröder
Lilly und Anton wurden gestaltet von: Paul Netzer
Idee und Redaktion: Del Medio Verlag

Del Medio Verlag

Printed in Germany
ISBN 978-3-942753-10-4

