

LILLY UND ANTON ENTDECKEN

BERLIN

Kindergarten & Grundschule
4-9 Jahre

Die Buchreihe „Lilly und Anton“ präsentiert Kindern auf spannenden Wegen die reizvollsten Blickwinkel der unterschiedlichen Zielorte: Wissbegierig durchstreifen die beiden Protagonisten im Alter von 5 und 8 Jahren die schönsten Städte und Regionen Europas und halten ihre Erlebnisse mit dem Fotoapparat fest.

Die jeweiligen europäischen Städte und Regionen werden frisch und lebendig auf **24 Seiten** für Kinder im **Alter von 4 bis 9 Jahren** vorgestellt.

Geplant bzw. bereits erschienen sind: München, Wien, Paris, London und Mallorca.
Mehr erfahrt ihr unter: www.lillyundanton.de

©2011 Del Medio Verlag GmbH, Berlin
Alle Rechte vorbehalten, auch auszugsweise
www.delmedio-verlag.de

Illustration: Heike Seelig und Team
Text: Anne Schröder
Lilly und Anton wurden gestaltet von: Paul Netzer
Idee und Redaktion: Del Medio Verlag

Del Medio Verlag



Material für Kinder unbedenklich

Printed in Germany
ISBN 978-3-942753-06-7



Berliner Luft genießen

Obwohl es auf den ersten Blick nicht so wirkt, ist Berlin eine erstaunlich grüne Stadt – damit sind nicht die ungefähr eine halbe Million Straßenbäume gemeint: Fast ein Fünftel der Fläche sind Wälder. Und Parkanlagen. Der älteste Berliner Volkspark ist in Friedrichshain. Nach dem Krieg entstanden dort auf Trümmerschutt und Bunkerruinen der Kleine und der Große Bunkerberg, auch Mont Klamott genannt. In diesem Park findest du einen der schönsten Brunnen Berlins, den Märchenbrunnen. Schau doch mal, ob du alle Märchenfiguren erkennst! Auch im Tiergarten, der sich vom Brandenburger Tor am Potsdamer Platz vorbei bis hin zum Zoo erstreckt, kannst du etwas Feines erleben: Wie wäre es mit einer Ruderboottour auf dem Neuen See?



Auf dem Neuen See kannst Du mit dem Ruderboot viele kleine Inseln umrunden.



Der Wannensee, eigentlich eine Bucht der Havel, wird auch „Berlins größte Badewanne“ genannt.

Wasser gibt es in Berlin übrigens auch fast überall: die beiden Flüsse Spree und Havel und die großen Kanäle, wie zum Beispiel den Landwehrkanal. Daher gibt es in Berlin auch bestimmt 1.000 Brücken! Obendrein gibt es noch die vielen Seen, wie den Wannensee und den Müggelsee. Dort gibt es Strandbäder, in denen es sich herrlich baden lässt.

Wenn ick dir kleenen Frosch küsse, krieje ick bestimmt 'nen Prinzen!



Auf der Pfaueninsel, der „Perle im Havelmeer“, kannst Du in wunderschöner Natur ein Schloss besichtigen. Augen auf, hier leben mehr als siebzig wilde Pfauen!



SCHLOSS CHARLOTTENBURG

BERLIN HAUPTBAHNHOF

BRANDENBURGER TOR

TIERGARTEN

HOLOCA

NEUER SEE



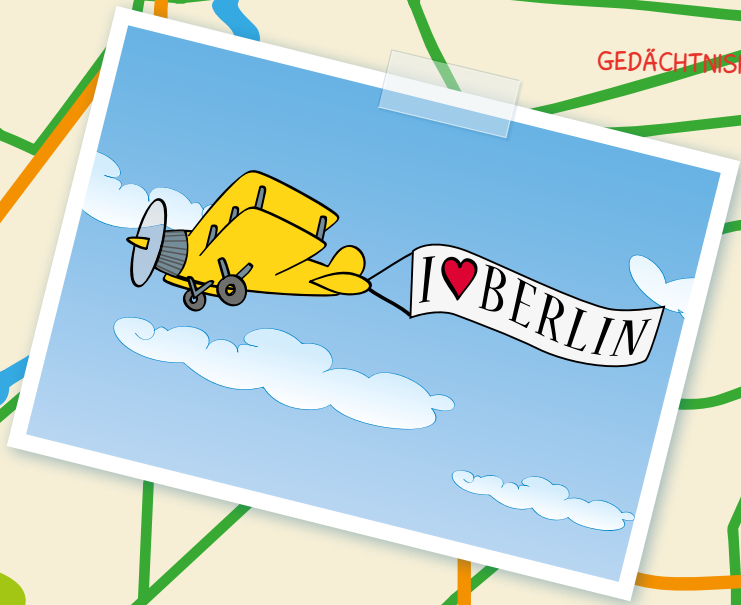
ZOO UND AQUARIUM

POTSDAMER

KU'DAMM

GEDÄCHTNISKIRCHE
KDW

TECHNIKA



NACH WAHNSEE



ZEISS-
GROBPLANETARIUM

BERLINER MAUER
DOKUMENTATION-
ZENTRUM

TURKUNDE
MUSEUM

MUSEUMSINSEL ALEXANDERPLATZ

VOLKSPARK
FRIEDRICHSHAIN

UNTER DEN LINDEN
ALTER FRITZ

KUNST-MAHNMAL

EAST-SIDE-GALLERY

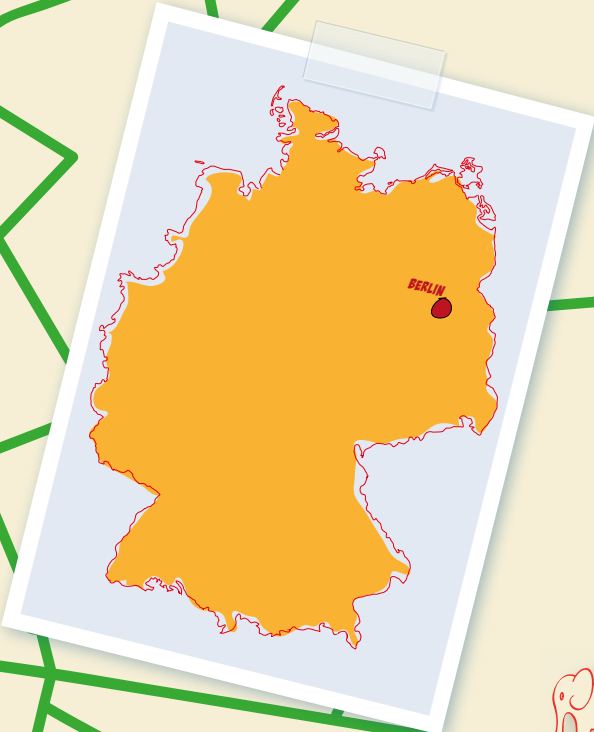
HEINRICHPLATZ

PLATZ

MUSEUM

KARNEVAL DER KULTUREN

VOLKSPARK
HASENHEIDE



BERLIN



TIERPARK



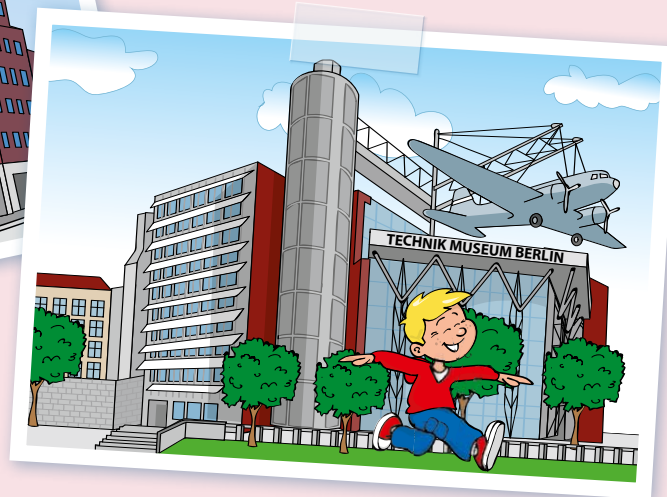
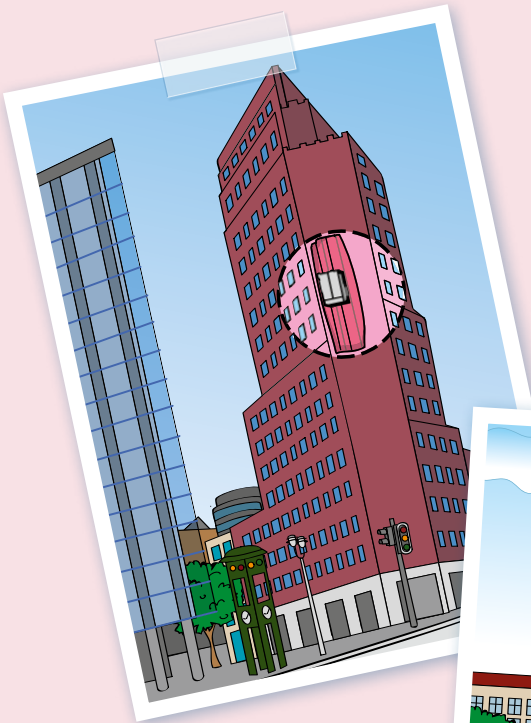
tolle Museen

- Technikmuseum (Nähe Potsdamer Platz)
- Naturkundemuseum (Nähe Hauptbahnhof)
- Hamburger Bahnhof – Museum für Gegenwart (Nähe Hauptbahnhof)
- Pergamonmuseum (auf der Museumsinsel)
- Neues Museum (auf der Museumsinsel)
- DHM Deutsches Historisches Museum (Unter den Linden)
- DDR Museum (Nähe Museumsinsel)



klasse Aussichten

- Berliner Fernsehturm (Alexanderplatz)
- Panoramapunkt (Potsdamer Platz)
- High-Flyer-Ballon (Nähe Potsdamer Platz)
- Berliner Dom (auf der Museumsinsel)

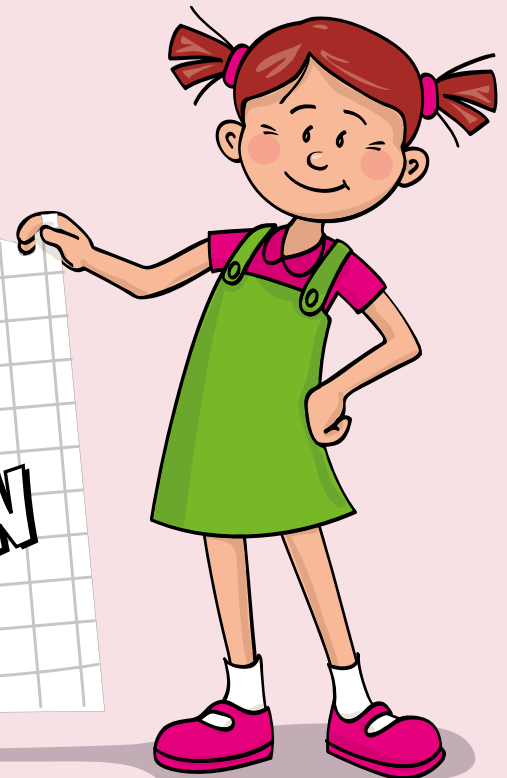
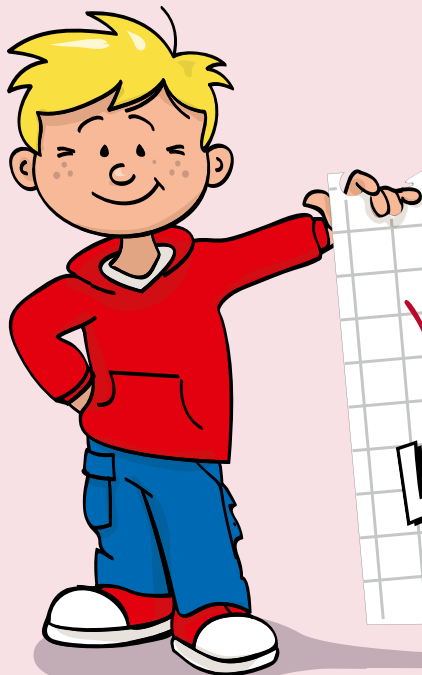


mit Spaßgarantie!

sehenswerte Plätze

- Gendarmenmarkt (Unter den Linden)
- Park und Schloss Charlottenburg
- Tiergarten mit Schloss Bellevue und der Siegestsäule (Straße des 17. Juni)
- Rund um den Hackeschen Markt mit der Synagoge (Nähe Alexanderplatz)
- Nikolaiviertel (Nähe Alexanderplatz)
- Olympiastadion (in Charlottenburg)

- LOXX – Miniatur Welten Berlin (Nähe Alexanderplatz)
- LEGOLAND Discovery Centre (Potsdamer Platz)
- Wachsfiguren bei Madame Tussauds (Nähe Brandenburger Tor)
- SEA LIFE Berlin (Nähe Alexanderplatz)
- FEZ – Freizeit und Erholungszentrum (Wuhlheide Köpenick)
- Parkeisenbahn Wuhlheide (Wuhlheide Köpenick)
- Berliner Tierpark (in Friedrichsfelde)
- Zoo und Aquarium (Nähe Kurfürstendamm)
- Der Irrgarten in den Gärten der Kulturen der Welt (Marzahn)
- Volkspark Friedrichshain (Nähe Alexanderplatz)
- Viktoriapark (Kreuzberg)



Viel Spaß in Berlin
wünschen euch
LILLY & ANTON