

DUMONT

Prag
Bildatlas Nr. 44
€ 9,95 [D] € 10,95 [A] CHF 13,50 [CH]

Prag

Die Schöne an der Moldau

• Jugendstil
• Prags Prachtbauten

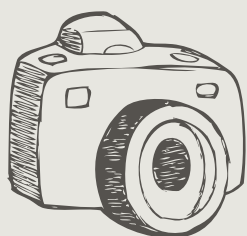
Kaffeehäuser
Die besten Adressen

Böhmische Dörfer
Herrliche Ziele
im Umland





Der beste Blick



Nicht nur für den Überblick, sondern einfach auch fürs Auge ist ein Blick von oben immer etwas Besonderes: Schau mal da, guck dort! Nicht nur eine wunderbare Stadt wie Prag entdeckt man bestens per Überblick. Doch eine Aussicht sollte man sich auf jeden Fall auch von der Moldau aus gönnen ...



1 Katedrála Svatého Víta

Vom St.-Veits-Dom im Zentrum der Burg sieht man ganz Prag, vorausgesetzt man schafft die 287 Stufen bis zur 99 Meter hohen Spitze. Burg, Moldau, Altstadt, die vielen anderen Türme, das Gewirr der Dächer ... – ja, der Blick geht sogar bis Vyšehrad und bis Pankrác, dem Hochhausviertel, das Prags Welterbestatus gefährdete. Atemberaubend als Beschreibung für den Blick vom Dom über die Stadt wäre leicht untertrieben.

Pražský Hrad, Hradčany, Tel. 224 372 423, www.katedralasvatéhovita.cz

2 Petřín

Der Pariser Eiffelturm en miniature, so wird der 60-Meter-Aussichtsturm mit angeschlossener Sternwarte gerne auch genannt. Stimmt ja auch, da als Kopie des Pariser Vorbilds 1891 errichtet. Er steht auf dem mit 318 Metern höchsten der sieben Hügel Prags und bietet nach 299 Stufen, die

erklommen werden müssen, einen wunderbaren Blick über die Kleinseite, Burg und Altstadt. An einem klaren Schönwettertag ist es sogar möglich, im Osten die Schneekoppe zu erblicken, Tschechiens höchste Erhebung.

Petřínske Sady, Kleinseite, Tel. 257 320 112, www.petřinska-rozhledna.cz



3 Tower Park

Der Prager Fernsehturm ist mit 216 Metern das höchste Gebäude des Landes, verfügt über die höchstgelegene Aussichtsplattform auf 93 und auf 70 Metern über das „One-Room-Hotel“. Außerdem gilt er – ausgenutzt – als das zweithässlichste Gebäude der Welt. David Černýs im Jahr 2000 installierte kletternden Riesenbabys an der Außenfassade änderten daran auch nichts. 736 Stufen oder zwei Aufzüge – vier Meter pro Sekunde schnell – führen nach oben.

Mahlerovy Sady, Žižkov, Tel. 210 320 081, www.towerpark.cz

4 Staroměstská Radnice Věž

Ein Blick mitten aus dem Zentrum darf bei dieser Auflistung der besten Ausichten Prags selbstredend nicht fehlen: Es ist die Sicht vom Rathausurm. Spektakulärer und näher bekommt man die Altstadt und den Altstädter Ring mit der Teynkirche nirgends zu sehen. Genau 69,50 Meter hoch ist der gotische Turm, der das gesamte Altstadt-Ensemble schon seit sechs Jahrhunderten dominiert. Zu bezwingen ist er auf 138 Stufen oder barrierefrei per Aufzug.

Staroměstské Náměstí 1, Altstadt, Tel. 236 002 629, www.staromestskaradnice.praha.cz



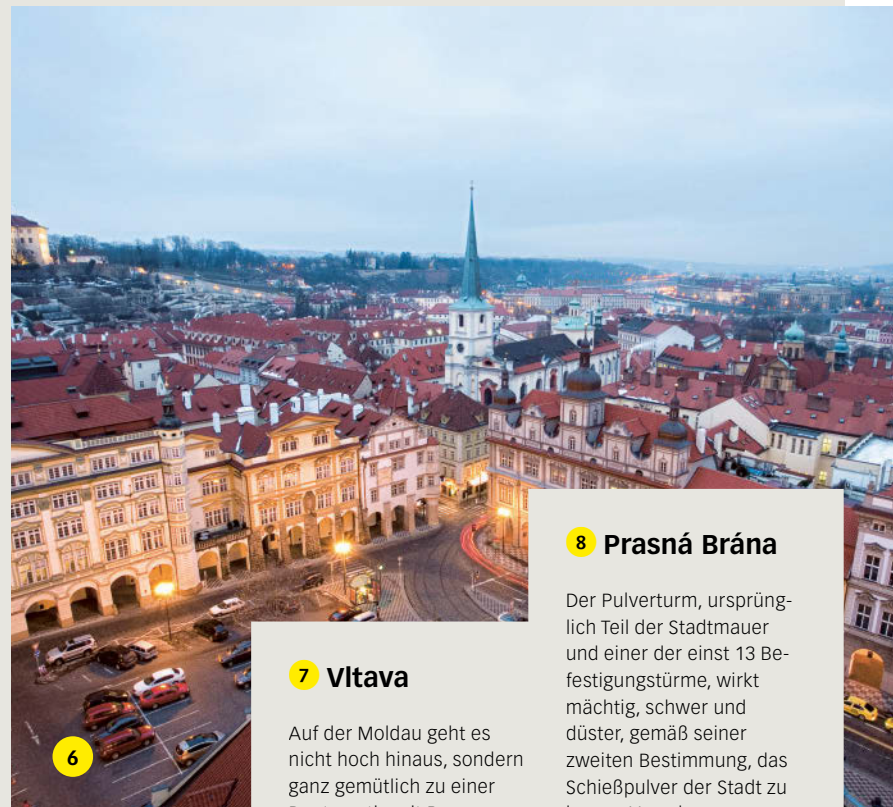
5 Staroměstská Mostecká Věž

Der Altstädter Brückenturm – aber auch sein Vis-à-Vis auf der anderen Seite der Moldau, der Kleinseitner Brückenturm – bietet direkt an der Moldau aus 40 Metern Höhe einen genauen, bis ins Detail gehenden Blick auf Karlsbrücke und Altstadt. 138 Treppen sind es bis zum Wandelgang. Kaiser Karl IV. ließ den Turm gemeinsam mit der Brücke im 14. Jahrhundert errichten. Das Tor in die Altstadt wurde als symbolischer Triumphbogen für den Königsweg konzipiert.

Karlův Most, Altstadt, Tel. 224 220 569, www.prague.eu

6 Kostel Svatého Mikuláše

Die St.-Nikolaus-Kirche ist ja schon sensationell, aber der Aussichtspunkt kommt dem Tüpfelchen auf dem i gleich. Ein 360-Grad-Panorama der gesamten Kleinseite, die Altstadt und die Moldau zu Füßen – das ist die Belohnung für das Erklimmen der 215 Stufen bis zur Höhe von 65 Metern



zum Wandelgang des Kirchturms. Der Glockenturm diente früher wegen seiner Rundumsicht als Feuermeldestelle und später in sozialistischen Zeiten als Plattform, um die umliegenden westlichen Botschaften unauffällig zu beobachten und zu be-lauschen.

Malostranské Náměstí, Kleinseite, Tel. 257 534 215, www.stnicholas.cz

7 Vltava

Auf der Moldau geht es nicht hoch hinaus, sondern ganz gemütlich zu einer Bootspartie mit Panoramablick. Dazu nimmt man sich ein Ruder- oder Tretboot, die es für ein paar Kronen auf der Insel Slovanský am Nationaltheater zu mieten gibt, und begibt sich hinaus aufs Wasser: Der Panoramablick vom Nationaltheater bis zur Burg flussabwärts ist gigantisch. Man sieht die Karlsbrücke in ihrer vollen Länge, die Brückentürme und links auch die schöne Kampa-Insel.

Slovanský Ostrov, Altstadt

8 Prasná Brána

Der Pulverturm, ursprünglich Teil der Stadtmauer und einer der einst 13 Befestigungstürme, wirkt mächtig, schwer und düster, gemäß seiner zweiten Bestimmung, das Schießpulver der Stadt zu lagern. Von oben, aus 65 Metern Höhe, sieht die Welt dagegen viel heller und freundlicher aus. Es grüßen das wunderschöne Obecní Dům und der weitläufige Náměstí Republiky sowie zum Zentrum hin Rathaus und dahinter die Burg. 186 Wendeltreppenstufen führen im Inneren nach oben.

Náměstí Republiky 5, Neustadt, Tel. 725 847 875, www.muzeumprahy.cz/prasna-brana





Der neue Prager Frühling

Wenn in der tschechischen Metropole die ersten Knospen sprießen, erwacht die Stadt des Jugendstils zu neuem Leben, als habe es ein Gestern und den Winter nie gegeben. Dann wird die Stadt geflutet, von Millionen Touristen, darunter eine Million Deutsche, die sich alle auf nur wenigen der insgesamt knapp 500 Quadratkilometern Fläche Prags drängen. Das Spektakel kann beginnen.