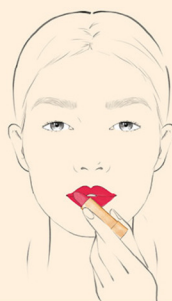




# Make-up

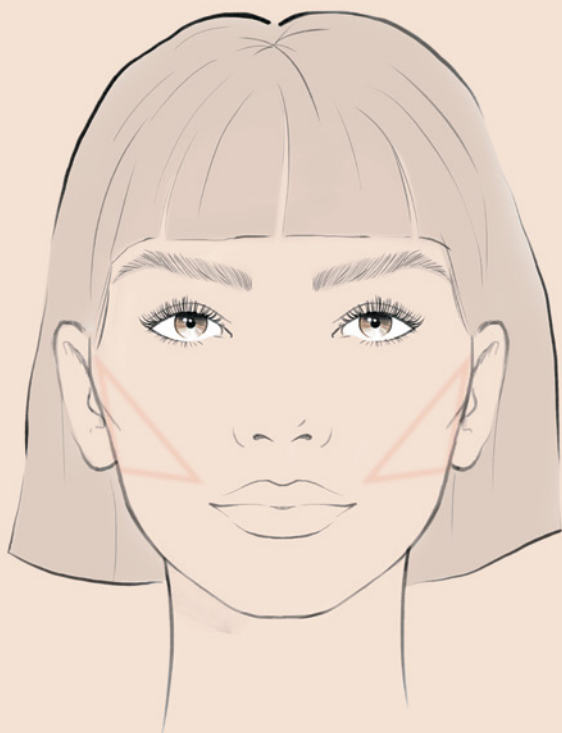
75 Tutorials



mvgverlag 

## DIE WANGEN- KNOCHEN KONTURIEREN

*Gestochen scharfe Wangenknochen sind nicht mehr nur denen vorbehalten, die von Natur aus damit gesegnet wurden. Durch eine geschickte Anwendung von Konturpuder bekommen auch Sie geliftete Wangen, die wie gemeißelt aussehen.*

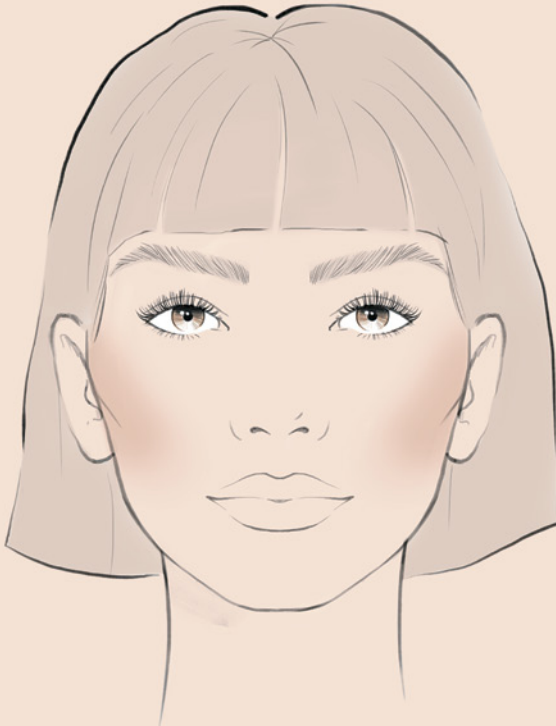


1

Blicken Sie in den Spiegel, ziehen Sie die Wangen leicht nach innen und tragen Sie das Produkt mit einem großen Konturpinsel oder den Fingern in den Vertiefungen auf – normalerweise geht es um den Wangenbereich direkt oberhalb des Mundes und direkt unterhalb der Wangenknochen. Flink arbeiten.

2

Die Ränder für ein nahtloses Finish verblenden.



## DER NASE KONTUR GEBEN

*Vergessen Sie eine Nasen-OP. Das Konturieren der Nase kann dafür genutzt werden, sie schmaler, gerade und kürzer wirken zu lassen.*

### 1

Mit einem kleinen Pinsel oder einem Finger, an der Nasenspitze beginnend, mit einem Highlighter die gesamte Nasenlänge in der Mitte entlangfahren.

### 2

Am Brauenknochen beginnend, mit einem Konturstift oder einem kleinen Konturpinsel das Produkt entlang der Nasenlänge direkt links und rechts vom Highlighter auftragen. Um die Nase optisch zu »verkürzen«, direkt unterhalb der Nasenspitze ebenfalls konturieren.

### 3

Die Ränder Übergangslos in den natürlichen Hautton übergehen lassen.

## STIRN UND KINN RICHTIG KONTURIEREN



*Durch das Konturieren des Gesichtsrandes wird die Knochenstruktur besser definiert.*

1



Mit einem großen Konturpinsel oder den Fingern das Konturpigment am Haaransatz auftragen, dabei an den Schläfen beginnen und weiter bis zur oberen Mitte der Stirn arbeiten.

2



Zum Definieren der Kieferlinie direkt unterhalb der Ohren beginnen und das Pigment entlang des Gesichtsrandes und direkt unter der Gesichtskante bis zur Mitte des Kinns auftragen.

3



Die Konturränder verwischen, um eine natürliche Hautschattierung zu erzielen.

## DEN PERFEKTEN FARBTON ZUM KONTURIEREN WÄHLEN



*Da Contouring-Produkte verwendet werden, um die Illusion von Schatten auf dem Gesicht zu erzeugen, sollten dunkle und kühle Farbtöne verwendet werden, die einem Mangel an Licht ähneln.*

Eine gute Faustregel ist, eine Creme oder einen Puder zu wählen, die ein oder zwei Nuancen dunkler sind als die Farbe Ihrer Foundation.

**TIPP** • Leicht genug aufgetragen, können selbst die dunkelsten Schattierungen auch für blasse Hauttöne passen.

**HIGHLIGHTER  
RICHTIG  
AUFTRAGEN**

