

Machen Sie sich fit
für Visio 2010



Microsoft®
Visio® 2010

Das offizielle Trainingsbuch

Scott Helmers

Microsoft®
Press

Inhalt

Einführung in Visio 2010	9
Diagramme mühelos erstellen und erweitern	9
Visio-Diagramme strukturieren	11
In SharePoint veröffentlichen	11
Geschäftsprozesse verwalten	12
Diagramme überprüfen	12
Los geht's	13
Das Menüband anpassen	14
Dynamische Menübandelemente	14
Menübandbreite ändern	15
Schrittanleitungen anpassen	18
Konventionen in diesem Buch	19
Die Übungsdateien zum Buch	21
Die Übungsdateien herunterladen	21
Die Übungsdateien verwenden	22
Hilfe erhalten	25
Hilfe zum Buch und zu den Übungsdateien	25
Hilfe zu Microsoft Visio 2010	25
Weitere Informationen	29
1 Microsoft Visio 2010 kennenlernen	31
Microsoft Visio starten	32
Die Backstage-Ansicht	36
Das Menüband kennenlernen	41
Die Menübandgröße ändern	45
Das Menüband minimieren	46
Kontextbezogene Registerkarten	47
Add-In-Registerkarten	48
Shapes, Master-Shapes, Schablonen und Vorlagen	48
Das Zeichenfenster	49
Das Fenster »Shapes« verwalten	53
Verschieben und Zoomen	57
Größe und Position von Shapes ändern	63

2 Neue Zeichnungen erstellen	71
Standard-Shapes und das dynamische Gitter verwenden	71
Shapes auswählen	75
Shapes kopieren und einfügen	76
Shapes mit Linien verbinden	77
Shapes mit automatischen Verbindern verbinden	82
1D-Shapes und Verbindungstyp erkennen	86
Shapes mit Lineal und Führungslinien positionieren	87
Mit AutoVerbinden und Quick-Shapes arbeiten	90
Shapes automatisch hinzufügen und entfernen	95
Eine neue Zeichnung aus einem Beispieldiagramm erstellen	98
3 Zeichnungen verfeinern	105
Text in Shapes einfügen	106
Textfelder erstellen und formatieren	107
Shapes drehen	110
Shape-Text ausrichten	113
Shape-Text neu positionieren	116
QuickInfos und Kommentare hinzufügen	118
Mit Shape-Daten arbeiten	122
Grundlagen zum Einfügen von Feldern	124
Shapes gruppieren	126
Illustrationen einfügen	130
Mit Layern arbeiten	132
Blätter und Seiten einrichten	136
Mit Hintergrundblättern und Rahmen arbeiten	143
4 Die Wirklichkeit abbilden: Flussdiagramme und Organigramme	151
Einen Flussdiagrammtyp auswählen	152
Flussdiagramme erstellen	155
Flussdiagramme beschriften	159
Swimlane-Diagramme verstehen	160
Funktionsübergreifende Flussdiagramme erstellen	161
Organigramme verstehen	166
Ein Organigramm manuell erstellen	166
Den Organigramm-Assistenten mit vorhandenen Daten verwenden	172
Den Organigramm-Assistenten mit neuen Daten verwenden	181
Organigramme mit Bildern ergänzen	184

5 Formate, Farbe und Designs hinzufügen	187
Shapes ausrichten und Abstände festlegen	187
Automatische Ausrichtung und Abstände	192
Mit Farben und Füllmustern arbeiten	195
Linienstile und -farben verwenden	200
Formate übertragen	203
Das Gitternetz ausblenden	205
Designs auf Diagramme anwenden – Teil 1	207
Designs auf Diagramme anwenden – Teil 2	209
Designs anpassen	213
Designoptionen einstellen	214
6 Dateneingabe, Datenverknüpfungen und Berichte	219
Wissenswertes über Shape-Daten	220
Shape-Daten anzeigen	220
Shape-Daten bearbeiten	223
Attribute von Shape-Daten anzeigen	226
Attribute von Shape-Daten ändern	228
Neue Shape-Datenfelder erstellen	234
Diagramme mit externen Daten verknüpfen	236
Alle Daten in verknüpften Diagrammen aktualisieren	244
Ausgewählte Daten in verknüpften Diagrammen aktualisieren	246
Die Datenaktualisierung planen	247
Daten mit Shapes automatisch verknüpfen	249
Einen vordefinierten Bericht ausführen	251
Einen neuen Bericht erstellen	257
Einen vorhandenen Bericht bearbeiten	261
7 Hyperlinks hinzufügen und verwenden	265
Diagramme mit Hyperlinks ergänzen	266
Hyperlinks verwenden	267
Mit einer Website verknüpfen	268
Mit einem Dokument verknüpfen	269
Mit einer bestimmten Stelle in einem Dokument verknüpfen	272
Mit einem anderen Visio-Zeichenblatt verknüpfen	275
Relative und absolute Hyperlinks	278
Die Hyperlinkbasis einrichten	283
Vorhandene Hyperlinks bearbeiten	285
Mehrere Hyperlinks hinzufügen	287

8 Diagramme freigeben und veröffentlichen – Teil 1	291
Visio-Diagramme in der Seitenansicht anzeigen und drucken	292
Persönliche Informationen entfernen	297
Grafiken erstellen	299
In anderen Dateiformaten speichern	304
Visio-Vorlagen erstellen	308
Diagramme im Visio Viewer anzeigen	313
Visio-Diagramme im Internet veröffentlichen	315
9 Die Wirklichkeit abbilden: Netzwerk- und Datencenterdiagramme	325
Einfache Netzwerkdiagramme erstellen	326
Detaillierte Netzwerkdiagramme erstellen	329
Netzwerk-Shapes im Diagramm organisieren	332
Gestelldiagramme erstellen	334
Gestelldiagramme mit Geräten bestücken	337
Den Zeichnungsmaßstab ändern	344
Computer- und Netzwerkberichte verwenden	347
Text suchen und ersetzen	349
Active Directory und LDAP dokumentieren	352
10 Daten visualisieren	355
Diagramme mit datengesteuerten Grafiken aufpeppen	355
Mit integrierten Datengrafiken arbeiten	359
Datengrafiken bearbeiten	362
Neue Datengrafiken erstellen	368
Legenden für Datengrafiken erstellen	372
11 Diagramme strukturieren	377
Vergleich zwischen Containern und Gruppen	378
Mit Containern und ihren Inhalten arbeiten	385
Container formatieren	388
Die Größe von Containern ändern	389
Shapes in Listen einfügen	391
Die Größe und Darstellung von Listen ändern	394
Vorlagen mit Containern und Listen	395
Shapes mit Beschriftungslegenden versehen	406

12 Prozessdiagramme erstellen und auf Gültigkeit prüfen	413
Visio-Regeln kennenlernen	414
Flussdiagramme auf Gültigkeit prüfen	415
BPMN kennenlernen	419
BPMN-Diagramme erstellen und auf Gültigkeit prüfen	421
Teilprozesse erstellen	425
SharePoint-Workflow-Diagramme erstellen und exportieren	429
Vorhandene Gültigkeitsregeln wiederverwenden	434
Neue Gültigkeitsregeln erstellen	436
13 Diagramme freigeben und veröffentlichen – Teil 2	439
Als Webseiten gespeicherte Diagramme anpassen	440
In Visio generierte Webseiten auf einem SharePoint-Server speichern	447
Informationen über Visio Services	450
Visio-Zeichnungen in Visio Services von SharePoint 2010 veröffentlichen	451
Anhang: Tipps für Fortgeschrittene	461
Die Visio-Benutzeroberfläche anpassen	461
Im Entwicklermodus arbeiten	463
Das ShapeSheet anzeigen und bearbeiten	464
Weiterführende Informationen zum Einfügen von Feldern	468
Makros aufzeichnen und ausführen	470
Visio mit Visual Basic für Applikationen programmieren	471
Container und Listen erstellen	473
Glossar	475
Stichwortverzeichnis	485
Über den Autor	493

4 Die Wirklichkeit abbilden: Flussdiagramme und Organigramme

In diesem Kapitel lernen Sie,

- ✓ wie Sie einen Flussdiagrammtyp auswählen.
 - ✓ wie Sie Flussdiagramme erstellen.
 - ✓ wie Sie Flussdiagramme beschriften.
 - ✓ wie Sie funktionsübergreifende Flussdiagramme erstellen und was Sie darüber wissen sollten.
 - ✓ was Sie über Organisationsdiagramme wissen sollten.
 - ✓ wie Sie Organisationsdiagramme manuell erstellen.
 - ✓ wie Sie den Organisationsdiagramm-Assistenten mit vorhandenen oder mit neuen Daten verwenden.
 - ✓ wie Sie Organisationsdiagramme mit Bildern versehen.
-

In den ersten drei Kapiteln haben Sie viele der Grundfunktionen von Microsoft Visio 2010 kennengelernt. In diesem Kapitel wenden Sie das erworbene Wissen an, um die reale Welt in Diagrammen abzubilden. Es gibt dafür keinen besseren Ausgangspunkt als ein bescheidenes *Flussdiagramm*, weil Visio genau für diesen Zweck am häufigsten eingesetzt wird. Laut Microsoft basiert in der Tat ein Drittel aller Visio-Diagramme auf Vorlagen der Kategorie »Flussdiagramm«.

Ob Sie nun die Logik eines aktuellen oder zukünftigen Softwaremoduls oder einen tatsächlichen oder wünschenswerten Arbeitsablauf abbilden möchten – Visio-Flussdiagramme setzen den Standard. Auch zur Erstellung eines alternativen Flussdiagrammtyps, *funktionsübergreifendes Flussdiagramm* oder *Swimlane-Diagramm* genannt, können Sie Visio verwenden.

Ein weiterer Anwendungsbereich für Visio sind die sogenannten *Organisationsdiagramme* oder kurz *Organigramme*. Sie können Organigramme manuell erstellen,

indem Sie die intelligenten Organigramm-Shapes aus der Visio-Schablone auf die Zeichenfläche ziehen, oder die Erstellung von Organigrammen mithilfe des Organigramm-Assistenten automatisieren.

In diesem Kapitel geht es um die verschiedenen Typen von Flussdiagrammen. Sie lernen, wie Sie konventionelle Flussdiagramme und funktionsübergreifende Flussdiagramme erstellen und Text zu Visio-Flussdiagramm-Shapes hinzufügen. Schließlich erstellen Sie Organigramme manuell und mit dem Organigramm-Assistenten und pepen sie anschließend mit Bildern auf.

WICHTIG Bevor Sie die Übungsdateien in diesem Kapitel benutzen können, müssen Sie sie von der Microsoft Press-Website herunterladen. Einzelheiten dazu finden Sie im Abschnitt »Die Übungsdateien herunterladen« am Anfang dieses Buches.

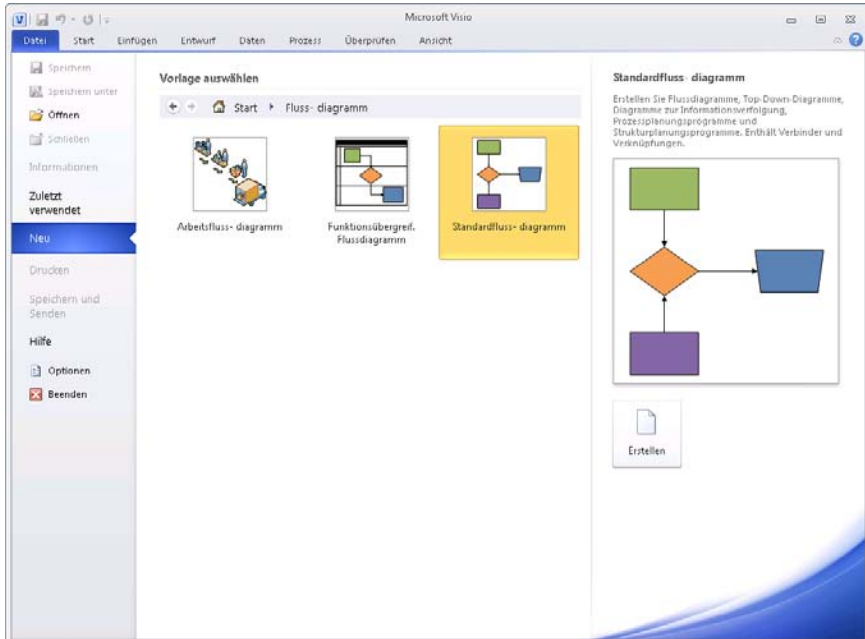
4

Einen Flussdiagrammtyp auswählen

Die verschiedenen Visio-Editionen enthalten unterschiedliche Vorlagen für Flussdiagramme.

Visio Standard

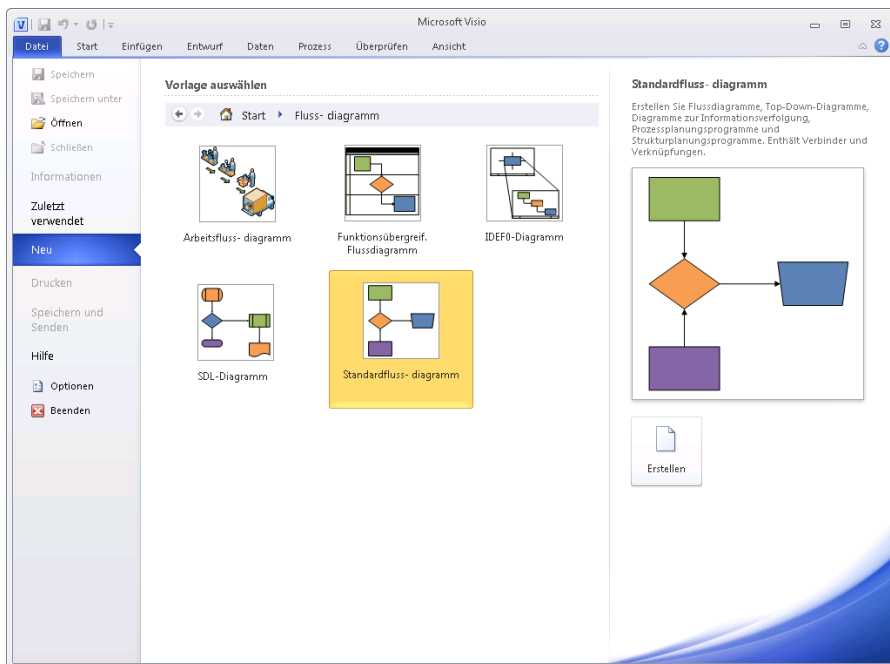
In Visio Standard 2010 sind die drei Flussdiagrammvorlagen integriert, die aus der folgenden Abbildung hervorgehen. In diesem Kapitel werden Sie mit den Vorlagen **Standardflussdiagramm** und **Funktionsübergreifendes Flussdiagramm** arbeiten.



Visio Professional

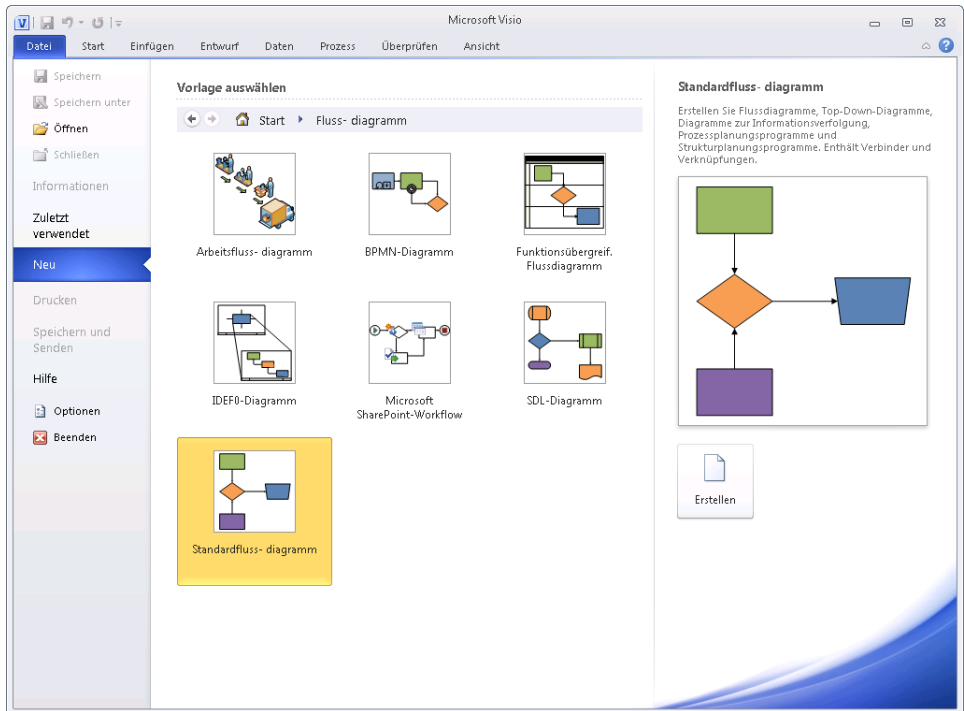
In Visio Professional 2010 werden die drei Flussdiagrammvorlagen der Standard-Edition durch zwei zusätzliche Vorlagen ergänzt: **IDEF0-Diagramm** und **SDL-Diagramm**.

SIEHE AUCH Weitere Informationen über IDEF0 finden Sie im Wikipedia-Artikel <http://de.wikipedia.org/wiki/IDEF> (ausführlicher im englischsprachigen Artikel <http://en.wikipedia.org/wiki/IDEF0>), weitere Informationen über SDL unter http://de.wikipedia.org/wiki/Specification_and_Description_Language.



Visio Premium

Visio Premium 2010 ergänzt das Vorlagenangebot der Professional-Edition nochmals um zwei zusätzliche Vorlagen. In Kapitel 12 erfahren Sie mehr über die beiden Vorlagen **BPMN-Diagramm** und **Microsoft SharePoint-Workflow**.



Vertikal oder horizontal?

Sollten Sie Flussdiagramme mit vertikaler (Hochformat) oder horizontaler (Querformat) Ausrichtung erstellen? Vertikale Flussdiagramme, bei denen Aufgaben von oben nach unten angeordnet werden, sind vielleicht gebräuchlicher, aber es gibt ebenso Befürworter der horizontalen Ausrichtung, bei der die Aufgaben von links nach rechts angeordnet sind.

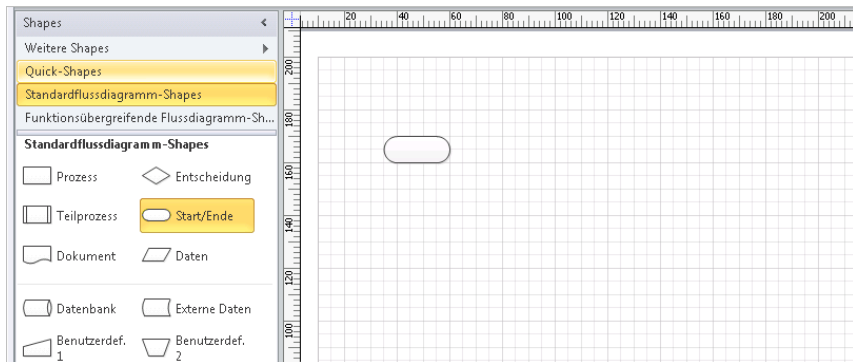
Dieses Problem stellt sich vor allem Benutzern, die Flussdiagramme mit vorherigen Versionen von Visio erstellt haben: Standardeinstellung der Vorlage **Standardflussdiagramm** in Visio 2010 ist im Gegensatz zu den querformatigen Vorlagen früherer Visio-Versionen das Hochformat. Das mag für eingefleischte Hochformatfans ein Wermutstropfen sein, doch sollte man nicht vergessen, dass diese Wahl insofern berechtigt ist, als heutige Computerbildschirme um einiges breiter sind.

Flussdiagramme erstellen

In dieser Übung erstellen Sie ein neues Flussdiagramm für einen einfachen Personalbeschaffungsprozess. Das Flussdiagramm besteht aus sieben Prozessschritten und einer Entscheidung.

VORBEREITUNG: Starten Sie Visio oder – falls das Programm bereits geöffnet ist – klicken Sie auf die Registerkarte **Datei** und dann auf **Neu**. Klicken Sie unter **Vorlagenkategorien** auf **Flussdiagramm** und doppelklicken Sie dann auf **Standardflussdiagramm**. Speichern Sie die neue Zeichnung unter dem Namen Flussdiagramm Personalbeschaffung.

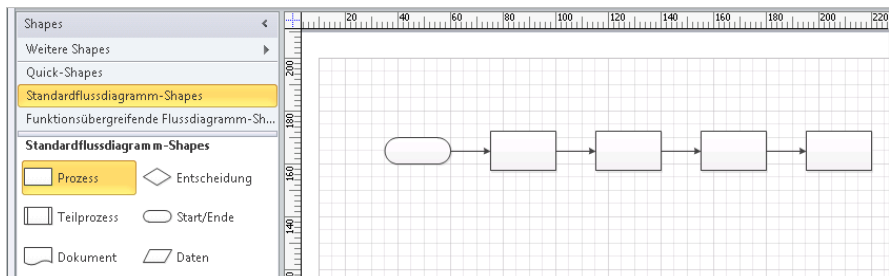
- 1 Ziehen Sie das **Start/Ende**-Shape aus der Schablone **Standardflussdiagramm-Shapes** auf das Zeichenblatt.



- 2 Klicken Sie auf das **Prozess**-Shape in der Schablone, um es auszuwählen.
- 3 Zeigen Sie auf das Start-Shape auf dem Zeichenblatt und klicken Sie dann auf das nach rechts zeigende blaue Dreieck, um aus der Minisymbolleiste mit den Quick-Shapes ein **Prozess**-Shape einzufügen.

SIEHE AUCH Informationen zu Quick-Shapes finden Sie im Abschnitt »Mit Auto-Verbinden und Quick-Shapes arbeiten« von Kapitel 2.

- 4 Fügen Sie mit derselben Methode drei weitere **Prozess**-Shapes hinzu.



Stichwortverzeichnis

.dwg 305
.dxf 305
.htm 306
.pdf 306
.vdw 306
.vst 310
.xps 306
1D-Shapes 77
 erkennen 86, 101
2D-Shapes 77

A

Absolute Hyperlinks 279
Abstand, automatischer 191, 193
Active Directory in Visio-Diagramm abbilden 352
Add-In-Registerkarten 48
Add-Ins 166
 Quellen 325
Aktualisieren von Webzeichnungen 456
Akzentfarben 210
Als Webseite speichern, Optionen 441
Anker-Shape 189
Anordnen von Shapes 188
Arbeitsprozesse 413
Ausgabeformate 445
Ausrichtung 162
 automatische 190, 193
 Flussdiagramme 154
Auswahlpunkte (Definition) 63
AutoAusblenden 221
AutoCAD-Zeichnungen 305
AutoHinzufügen 157
Automatische Ausrichtung 190, 193
Automatische Verbinder 82

Automatischer Abstand 191, 193
AutoVerbinden 90
AutoVerbindungspfeile 91

B

Backstage-Ansicht 36
 Drucken 292
 Informationen 297
Beispieldiagramme 98
Benutzerdefinierte Designeffekte 214
Benutzerdefinierte Designfarben 213
Benutzeroberfläche 14
 Add-In-Registerkarten 48
 anpassen 461
 Backstage-Ansicht 36
 Blattregisterleiste 50
 kontextbezogene Registerkarten 47
 Menüband 14, 41
 mit Drahtmodelldiagrammen erstellen 400
 Registerkarten 14
 Startprogramm für Dialogfelder 42
 Statusleiste 51
 Zeichenfenster 49
Berichte
 ändern 261
 ausführen 251
 Ausgabeformate 253
 Berichtsdefinitions-Assistent 257, 261
 Definition speichern 260
 erstellen 257
 Excel-Format 253
 in Webseiten anzeigen 442
 Netzwerkdiagramme 347
 Shape-Format 253

 sortieren 258
 vordefinierte ausführen 251

Beschriftungslegenden

 Definition 378
 einfügen 407
 und Shapes 409

Bezeichner 240, 249

Bildschirmauflösung

 ändern 16

Bildschirmelemente

 vergrößern 16

Blattregisterleiste 50

Boolesch, Datentyp 220

BPMN 419

BPMN-Diagramme

 auf Gültigkeit prüfen 425
 erstellen 421
 Problemlisten für 428
 Symbolsätze 420

Business Process Modeling

 Notation *siehe* BPMN

C

ClipArts einfügen 130

Container

 arbeiten mit 385
 auswählen 380
 benutzerdefinierte erstellen 473
 Definition 377
 einfügen 379
 entfernen 387
 formatieren 388
 Größe ändern 389
 im Vergleich mit Gruppen 378
 in Datengrafiklegenden 405
 in Drahtmodell-diagrammen 399
 in funktionsübergreifenden Flussdiagrammen 395

Stichwortverzeichnis

Container (Fortsetzung)

- Listen 391
- Objekte auswählen in 383
- Rahmenbesonderheiten 389
- Überschrift 388
- Vorlagen mit 395

Containertools 386

D

Dateispeicherorte 311

Daten mit Shapes

- verknüpfen, Assistent 237

Datenfelder

- Grundlagen 124
- verschieben 176

Datengrafiken

- ausblenden 360
- bearbeiten 362
- Beispiele 356, 357, 358
- Darstellung ändern 363
- Element bearbeiten 364
- Formatvorlagen 365
- hinzufügen 448
- Legenden 372
- neue erstellen 368
- neues Element erstellen 368
- Position ändern 363

Datenquellen

- für verknüpfte Shapes 241
- und Visio Services 454

Datum, Datentyp 220

Dauer, Datentyp 220

Designeffekte 207

- benutzerdefinierte 214

Designfarben 209

- benutzerdefinierte 213

Designkatalog 211

Designs 207

- anpassen 213
- anwenden 208
- Anwendungsumfang 214
- entfernen 212
- erstellen 213
- kopieren 215
- löschen 215

Diagramme

- als Grafikdatei speichern 299
- als Webseiten speichern 315
- als Webzeichnung
 - speichern 450, 452
- auf Gültigkeit prüfen 414
- datengetriebene 219
- drucken 292
- in anderen Dateiformaten
 - speichern 304, 307
- in Internet Explorer
 - anzeigen 313
- in SharePoint
 - veröffentlichen 448, 452
- mit Visio Viewer
 - anzeigen 313
- Text suchen und
 - ersetzen 349
 - veröffentlichen 315

Diagrammtypen

- Flussdiagramm 151
- funktionsübergreifendes
 - Flussdiagramm 151
- Netzwerkdiagramme 326
- Organigramm 151, 166

Diagramm-Webseiten

- anpassen 440
- Browserwahl 317
- für ältere Browser 446
- Hyperlinks 317
- Komponenten 446
- Navigationsbereich 316
- navigieren 317
- Ordner 447
- Silverlight 317
- Text suchen 320
- Zoom 319

Dialogfelder erstellen 400

Dokumentinformationen 29

7

Download der

Übungsdateien 21

DPI-Einstellung anpassen 18

Drahtmodellldiagramme 399

- Container und Listen 400

Drehen von Shapes 110

Drehpunkte (Definition) 64

Drucken, Diagramme 292

Druckseiten 293, 295

- einrichten 136
- neue erstellen 294

Dynamische

Verbindungen 83

Dynamisches Gitter 71, 156

E

Echtzeitdaten in

Netzwerkdiagrammen

anzeigen 342

Eigenschaften-Dialogfeld 297

Eindeutige ID 240

Entwicklermodus 227, 277

- mit dem ShapeSheet

- arbeiten 464

- VBA 472

- wechseln in 463

Entwicklertools,

Registerrkarte 277

Ersetzen, Text in

Diagrammen 349

Externe Daten, Fenster 242

F

Farbauswahl, Dialogfeld 196

Fehlerdialogfeld 224

Felder

- Grundlagen 124

- weiterführende

- Informationen 468

Fenster

- andocken 221

- ausblenden 221

- Größe und Position 66

- Seitenansicht 293

- Shapes 53, 330

- Verschieben und Zoom 61

Feste Liste, Datentyp 220

Flussdiagramme 151

- Beschriftungen

- hinzufügen 159

- erstellen 155

Format übertragen 203

Formatierungsoptionen

- Datumsfeld 231
- Dauer 235
- Listenfelder 232
- Nummernfeld 231
- Textfeld 231

Formatvorlagen

- Container 388
- Datengrafiken 365

Führungslinien 88

Füllbereich, Dialogfeld 197

Füllmuster 196

Funktionsübergreifende

- Flussdiagramme** 151
 - Container und Listen 395
 - erstellen 161
 - Struktur 165
 - Verantwortlichkeitsbereiche 161

G

Geschäftsprozesse 413

- Teilprozesse 425

Gestellidiagramme

- detaillgetreue erstellen 342
- erstellen 335
- Maße ein-/ausblenden 340
- Maßeinheit 338
- optimieren 342

Gestelleinheit 338

GIF 445

Gitter, dynamisches 71, 156

Gitternetz 205

- ausblenden 205

Grafikformate für

- Diagramme** 299

Größe und Position,

- Fenster** 66

Größenziehungspunkte

- (Definition)** 63

Gruppen im Vergleich mit

- Containern** 378

Gruppenschaltfläche 15

Gruppieren von Shapes 126

Gültigkeitsprüfung

- durchführen 415

- Probleme ignorieren 417
- Regeln und Regelsätze 414
- Regelsätze importieren 434

H

Herunterladen der Übungsdateien 21

Hilfe 25

- Fenster 26
- Hyperlinks 28
- in Dialogfeldern 25
- Inhaltsverzeichnis 27
- mit Schlüsselwörtern suchen 27
- online suchen 26
- QuickInfo 25
- Schriftgröße anpassen 26
- zum Buch und zu den Übungsdateien 25

Hilfe, Schaltfläche 25

Hintergrund

- Shapes 188

Hintergrundblätter

- automatisch erstellen 146
- Definition 137
- erstellen 143, 308

HTML-Dateien 306

Hyperlinkbasis 283

Hyperlinks 265

- absolute 279
- bearbeiten 285
- Drilldown 338, 341
- für Teilprozesse 426
- Hyperlinkbasis einrichten 283
- in der Hilfe 28
- in Diagramm-Webseiten 317
- Informationen anzeigen 267
- Lesezeichen 269
- mehrere pro Shape 287
- mit Dokumentinhalt verbinden 272
- mit Lesezeichen 272
- Organigramme 178
- relative 278
- verfolgen 267

- zu anderen Zeichenblättern verzweigen 341
- zu Excel-Zellen 273
- zu PowerPoint-Folien 273
- zu Visio-Zeichnungen 275
- zu Websites 268
- zu Word-Dokumenten 269
- zu Word-Textmarken 273

I

Illustrationen einfügen 130

In den Vordergrund/

- Hintergrund** 188

Informationen, persönliche entfernen 298

Inhaltsverzeichnis, Hilfe 27

J

JPEG-Ausgabeoptionen 301

JPG 445

K

Kommentare 118

Kontextbezogene

- Registerkarten** 47

Konventionen 19

Kopf- und Fußzeilen 293

L

Layer 132

Layout neu anordnen 169

Layoutoptionen,

- Organigramm** 177

Legenden

- Beschriftungslegenden 406
- Container und Listen 405
- Datengrafiken 372

Lineale 87

Linien 200

Linienoptionen 201

Linienpfeile 202

Listen

- arbeiten mit 391
- bearbeiten 394

Stichwortverzeichnis

Listen (Fortsetzung)

- benutzerdefinierte erstellen 473
- Definition 378
- in Datengrafiklegenden 405
- in Drahtmodell-
diagrammen 399
- in funktionsübergreifenden
Flussdiagrammen 395
- Shapes einfügen 391
- Vorlagen mit 395

Listenfelder

- feste Listen 225
- variable Listen 225

M

Makros

- aufzeichnen und
ausführen 470
- Sicherheit 470

Maßeinheit auswählen 335

Maßeinheiten

- Gestelleinheit 338

Maßstabsgetreue

- Zeichnungen** 335, 344

Master-Shapes

- Definition 48
- mit Design 208

Mauszeiger, Lupe 293

Menüband 14, 41

- anpassen 462
- Anzeigegröße des
Bildschirms 16
- Breite einstellen 15
- dynamische Darstellung 14
- Größe ändern 45
- Gruppenschaltfläche 15
- minimieren 46, 206
- Programmfenster
maximieren 15
- Registerkarten 41
- Schaltflächen 14
- und Bildschirmauflösung 16
- Vollbilddarstellung 15

Metadaten 297

Microsoft Excel

- Daten in Organigramme
importieren 172
- Dateneingabe bei
Organigrammen 182
- Spaltennamen 175

Microsoft Internet

Explorer 317

- Diagramme anzeigen 313

Microsoft Office 2010 313

Microsoft Office-

Benutzeroberfläche 14

Microsoft SharePoint

2010 430

Microsoft SharePoint-

Workflow siehe

SharePoint-Workflow- Diagramme

Microsoft Silverlight 317, 451

Minisymbolleiste 155

N

Navigation

- in Diagramm-Webseiten 316
- in Webzeichnungen 455

Netzwerkdiagramme 325

- Berichte anzeigen 347
- erstellen 326, 329
- Gestellidiagramm
erstellen 335
- Shapes gruppieren 332
- Steuerpunkt 327

Neue Druckseite

erstellen 294

Nummer, Datentyp 220

O

Optionen

- für Organigramme 171

Organigramm-Assistent 172

- Daten eingeben 181

Organigrammdaten

importieren 173

Organigramme 151, 166

- aus vorhandenen Daten
erstellen 172

- Bilder hinzufügen 184
- Datenfelder hinzufügen 175
- Datenfelder verschieben 176
- Layout ändern 179
- Layout neu anordnen 169
- Layoutoptionen 177
- Layouts 179
- manuell erstellen 166
- mit neuen Daten
erstellen 181
- Ordnerstruktur abbilden 185
- Shapes ausblenden 181
- Umbruch 178
- untergeordnete Elemente
anordnen 180
- Zusatzdaten anzeigen 171

Organigramm-Shapes 171

- ändern 170
- anordnen 167
- Assistent 169
- Berater 169
- Freie Stelle 169
- Führung 167
- Hyperlinks 178
- synchronisieren 178
- Titel/Datum 179
- Trennlinie einblenden 171
- verknüpfen 178
- verschieben 181

P

Papierformat 296

PDF-Dateien 306

Persönliche Informationen entfernen 298

PNG 445

PNG-Ausgabeoptionen 303

Positionstyp ändern 171

Prozessbezogene

Funktionen in Visio

Premium 413

Prozesse 413

Q

QuickInfos 25, 118

Quick-Shapes 90, 93, 155

R

Regeln 414

Regelsätze 414
importieren 434

Registerkarten 14
Add-Ins 161

Relative Hyperlinks 278

Rückgängig 169

S

Schablonen

Computer und Monitore 327,
330
Definition 48
Gestellmontierte Server 331
Netzwerk- und
Peripheriegeräte 330

Schnelldruck 292

Seiten einrichten 136
Druckeinrichtung 141
Zeichenblatteigenschaften 1
40
Zeichenblattgröße 142

Seitenansicht

Druckseiten 295
öffnen 292, 295
Papierformat 296
schließen 294

Seitentrennlinien

ausblenden 206

Shape-Daten 122, 220

Aktualisierung planen 248
anzeigen 222
Attribute 227
Attribute ändern 228
automatisch verknüpfen 249
bearbeiten 223
Berichte 251
bestimmte verknüpfte
aktualisieren 246
Bezeichner 249
Datumsfeld 225
definieren 226
eindeutige ID 249
feste Listen 225
Formatierungsoptionen 231

Gültigkeitsregeln 223
im Entwicklermodus
anzeigen 227
in SharePoint anzeigen 459
Listefeld 225
mehrere Felder ändern 226
mehrere Felder
bearbeiten 228
Standardwährung 224
Standardwerte
definieren 230, 233
validieren 223
variable Listen 225
verknüpfte aktualisieren 244

Shape-Daten, Fenster 221,
246, 277

Shape-Datenfelder

erstellen 234
sortieren 228

Shape-Namen 277

Shapes

1D und 2D 77, 338
Abstände anpassen 191, 194
Abstandsoptionen 194
Akzentfarben 210
Anker 189
Anmerkungen 334
anordnen 188, 190
Attribute ändern 197
aus Daten erstellen 242
auswählen 190, 330
automatisch entfernen 96
automatisch hinzufügen 95
automatische
Ausrichtung 190
automatische Ausrichtung
und Abstände 193
automatische
Datenverknüpfung 249
automatischer Abstand 191
Bericht-Shape 256
beschriften 159
Beschriftungen 334
bestimmte Datenquelle
aktualisieren 246
Bilder hinzufügen 184
Daten ändern 244

Daten anzeigen 220
Daten nach Zeitplan
aktualisieren 248
Daten speichern 219
Datenfelder 220
Datenfelder erstellen 234
Datengrafiken
deaktivieren 237
Datentypen 220
Definition 48
Designfarben 209
Designs anwenden 207
Designs entfernen 212
drehen 110
Eigenschaften 222
einfügen 58
Erstellt von 308
Farbverläufe 199
Fenster 50
Formate übertragen 203
Füllmuster hinzufügen 196
Geräte und
Gerätemodelle 325
gestalten 195
Gestellmontierte Geräte 336
Größe und Position
ändern 63
gruppieren 126, 332
Hintergrund-Shape
erstellen 332
horizontal verteilen 191
in Layern verwalten 132
interne Namen 277
kopieren 330
kopieren und einfügen 76
mit Daten verknüpfen 236
mit Excel-Daten
verknüpfen 237
mit Farbe füllen 196
mit Hyperlinks
verknüpfen 265
mit Hyperlinks
verschieben 283
mit Lesezeichen in Doku-
menten verknüpfen 272
mit Linien gestalten 200
mit Linien verbinden 77

Shapes *(Fortsetzung)*

- mit mehreren Zielobjekten verknüpfen 287
- mit Verbinder verbinden 82
- mit Visio-Zeichnungen verknüpfen 275
- mit Websites verknüpfen 268
- mit Word-Dokumenten verknüpfen 269
- Namen ermitteln 277
- Organigrammen hinzufügen 167
- Position 190
- Posterformat 332
- Quellen für Geräte-Shapes 343
- QuickInfos zu 118
- Quick-Shapes 93
- Reihenfolge 188
- Server-Shape-Typen 331
- Standard 71
- Standardfarben 209
- Text drehen 113
- Text einfügen 106
- Text eingeben 159
- Text neu positionieren 116
- verkleinern 339
- verknüpfte Daten anzeigen 242
- verteilen 194
- vertikal zentrieren 191

Shapes-Fenster minimieren 206**ShapeSheet**

- Definition 465
- Werte, Formeln, Funktionen 466

SharePoint

- Speicherorte 453
- Visio Services 450

SharePoint 2010 452**SharePoint Designer** 430**SharePoint-Server,**

- Diagramme veröffentlichen** 448

SharePoint-Webparts, Visio-Diagramme einbetten 450**SharePoint-Workflow-Diagramme**

- erstellen 429
- exportieren 432

Sicherheitscenter 471**Speichern und Senden** 307**Speichern unter**

- Ausgabeformate für Webseiten 445
- Ausgabeoptionen anpassen 440
- Dateiformate 299
- Dateitypen 304
- JPEG-Ausgabeoptionen 301
- Optionen 306
- PNG-Ausgabeoptionen 303
- Webseite 315

Speicherorte für Dateien festlegen 311**Standardfarben** 209**Standardflussdiagramm-Shapes**

- Entscheidung 156
- Prozess 155
- Start/Ende 155

Standard-Shapes 71**Standardspeicherort für Speichern unter** 301**Start/Ende-Shape** 155**Starten von Visio** 32**Startprogramm für Dialogfelder** 42**Statische Verbindungen** 84**Statusleiste** 51

- Dimensionen ablesen 326

Steuerpunkte 327

- Definition 65

Suchen und Ersetzen, Text in Diagrammen 349**SVG** 445**Swimlane-Diagramme**

- Container und Listen 395

Swimlane-Diagramme siehe auch Funktionsübergreifende Flussdiagramme**Symboleiste für den Schnellzugriff anpassen** 461**Synchronisieren von Organigramm-Shapes** 178**T****Tastenkombinationen**

- Aktion wiederholen 192
- Dialogfeld Hyperlinks öffnen 266
- Hyperlink folgen 267

Teilprozesse erstellen 425**Text**

- in Shapes drehen 113
- in Shapes einfügen 106, 159
- in Shapes positionieren 116
- Schriftgröße ändern 106

Textfelder 207

- bearbeiten 108
- drehen 113
- einfügen 107

Tools

- Gitternetz 205
- Textfeld 207

Trennlinie einblenden in Organigramm-Shapes 171**U****Übungsdateien** 25

- herunterladen 21
- verwenden 22

Unterschiede zwischen

- Containern und Gruppen** 378

V**Variable Liste, Datentyp** 220**VBA** 471

- Beispiele 472

Verantwortlichkeitsbereiche

- 161, 162
- hinzufügen 162

Verbinden von Shapes

- mit Linien 77
- mit Verbindern 82

Verbinder, Shapes verbinden
mit 82, 156

Verbindungen
AutoVerbindungen 90
dynamische 83
statische 84
Typ erkennen 86

Verbindungslinien
ausblenden 328

Verbindungspunkte 157

Verknüpfungssymbol 242

Veröffentlichungseinstellungen
anpassen 440
für Webzeichnungen 453

Verschieben (Pan) 57

Verschieben und Zoom

Fenster 61
in Diagramm-Webseiten 319

Visio

Beispieldiagramme 98
Entwicklermodus 463
Optionen einstellen 40
Programmiersprache
VBA 472
starten 32

Visio-Add-Ins 161

Visio-Editionen,
Einschränkungen 305

Visio Premium 34, 420
prozessbezogene

Funktionen 413

Vorlagen 153

Visio Professional 33

Vorlagen 153

Visio Services 439, 450

Onlinebeispiele 451, 459

Onlineinformationen 451

Visio Services-Mashup-
API 450

Visio Standard 32

Vorlagen 152

Visio Viewer 313

Visio-Vorlagen 308

Visual Basic für
Applikationen 471

VML 445

Vollbilddarstellung 15

Volltextsuche in Diagramm-
Webseiten 320

Vordergrund
Shapes 188

Vordergrundblätter
(Definition) 137

Vorlagen 308

Active Directory 352
benutzerdefinierte
speichern 310
Dateiformat 310
Definition 49
Detailliertes
Netzwerkdiagramm 329
erstellen 308
Flussdiagramme 152
Funktionsübergreifendes
Flussdiagramm 161
Gestelldiagramm 334
LDAP-Verzeichnis 352
mit Containern und
Listen 395
Organigramm 166
Organigramm-Assistent 172
Standardflussdiagramm 155
Standard-
Netzwerkdiagramm 326

W

Währung, Datentyp 220

Webseiten-Diagramme

dynamische 450
in SharePoint
veröffentlichen 448
statische 449

Webzeichnungen 306

in SharePoint
aktualisieren 456
in Visio bearbeiten 458
Navigation 455

Windows-

Systemsteuerung 16

Workflow

Definition 429
veröffentlichen 430

X

x-Achse 188

XAML 445

XML-Dateien 306

Y

y-Achse 188

Z

z-Achse 188

Zeichenblätter

einrichten 136
Hintergrundblätter 143
Hintergrundblätter
erstellen 308
Inhalt zoomen und
verschieben 57
Namen 293
Reihenfolge ändern 142
Verwaltung 50

Zeichenfenster 49

Zeichenhilfen

AutoVerbinden 90
dynamisches Gitter 71
Lineal und Führungslinien 87
Quick-Shapes 93

Zeichenkette, Datentyp 220

Zeichnungsmaßstab
einstellen 336

Zeigertool 156

Ziehpunkte (Definition) 63

Zoomen 57

in Diagramm-Webseiten 319

Zoomregler 207

Z-Reihenfolge 188