



Robert Klaßen

# Office 2019

## Der umfassende Ratgeber

- Alles zu Word, Excel, Outlook und PowerPoint
- Grundlagen, Praxistipps und Profiwissen
- Mit vielen Schrittanleitungen und farbigen Abbildungen

Für  
alle Office-  
Editionen und  
Office 365

**15.12 Summen und Mittelwerte bilden** ..... 415  
 Eine Summe bilden ..... 416  
 Einen Mittelwert bilden ..... 417  
**15.13 Wie Sie eine umfangreiche Tabelle richtig planen und umsetzen** .... 419

**16 Mit Tabellendokumenten arbeiten** ..... 421

**16.1 Zellen verbinden und mit Überschriften versehen** ..... 421  
 Zellen verbinden und zentrieren ..... 421  
 Zellen verbinden und nicht zentrieren ..... 423  
 Zellen mit Inhalt verbinden ..... 424  
 Verbundene Zellen teilen ..... 424  
**16.2 Tabellen mithilfe von Designs gestalten** ..... 424  
**16.3 Schnellformatvorlagen nutzen** ..... 426  
 Tabellenformatvorlagen verwenden ..... 426  
 Eigene Tabellenformatvorlagen anlegen ..... 428  
**16.4 Hintergrundfarben verwenden** ..... 430  
 Hintergrundfarbe ändern ..... 431  
 Rahmen einsetzen ..... 432  
 Fülleffekte einsetzen ..... 433  
**16.5 ClipArts (Online-Bilder) einfügen** ..... 434  
 Passendes ClipArt hinzufügen ..... 435  
 Tipps zum Skalieren ..... 437  
 Bilder einfügen ..... 438  
 Screenshots erzeugen und einfügen ..... 439  
 Screenshots in Excel verarbeiten ..... 441  
 Screenshots in Excel erzeugen ..... 442  
**16.6 SmartArt-Grafiken einbauen** ..... 444  
 Vorüberlegungen beim Einsatz von SmartArt ..... 444  
 Den SmartArt-Typ bestimmen ..... 444  
 Eine Unternehmensstruktur als SmartArt-Grafik darstellen ..... 445  
 SmartArt-Grafiken gestalten ..... 448  
 Weitere Optionen zur Diagrammgestaltung ..... 451  
**16.7 Tabellendokumente: kreative oder sachliche Gestaltung?** ..... 453  
**16.8 Mit umfangreichen Tabellendokumenten arbeiten** ..... 454  
 Tabellenblätter benennen ..... 454  
 Kopf- und Fußzeile hinzufügen ..... 454  
 Registerfarbe ändern ..... 457  
 Tabellenblätter verknüpfen ..... 457  
 Arbeitsmappen verknüpfen ..... 460  
**16.9 Tabellendokumente speichern, drucken und veröffentlichen** ..... 461  
 Dokumente speichern ..... 461



Für ältere Anwendungen speichern ..... 461  
 Speicheroptionen festlegen ..... 462  
 Dokumente drucken ..... 462  
 Druckauswahl festlegen ..... 464

**17 Mit Formeln und Funktionen arbeiten ..... 465**

**17.1 Operatoren, ihre Bedeutung und Rangfolge ..... 465**  
 Was sind Operatoren? ..... 465  
 Bedeutung der Operatoren ..... 465  
 Rangfolge der Operatoren – also sprach KlaPoPuS ..... 466  
 Eingabe von Operatoren ..... 466

**17.2 Relative und absolute Zellbezüge ..... 467**  
 Relative Bezüge ..... 467  
 Absolute Bezüge ..... 468  
 Relative Bezüge in der Praxis ..... 468  
 Relative Bezüge übertragen ..... 469  
 Absolute Bezüge in der Praxis ..... 470  
 AutoAusfüllen-Optionen festlegen ..... 474  
 Blitzvorschau in der Praxis (AutoAusfüllen) ..... 475  
 Automatische Blitzvorschau ..... 476

**17.3 Die richtige Formel über die Listenfelder auswählen ..... 477**  
 Die AutoVervollständigen-Option nutzen ..... 477  
 AutoVervollständigen aktivieren ..... 478  
 Praktische Beispiele zur AutoVervollständigung ..... 478

**17.4 Formeln direkt in eine Tabelle eingeben ..... 479**

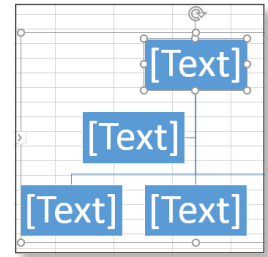
**17.5 Mit Datums- und Zeitwerten rechnen ..... 480**  
 Datum und Uhrzeit hinzufügen ..... 480  
 Einen bestimmten Wochentag ermitteln ..... 481  
 Zeit als Formel eingeben ..... 483  
 Wissenswertes zu Zeitfunktionen ..... 484  
 Sekunden umrechnen ..... 485

**17.6 Ergebnisse mit der Schnellanalyse erzeugen ..... 487**  
 Durchschnitt mit der Schnellanalyse ermitteln ..... 487  
 Prozentuale Anteile mit der Schnellanalyse ermitteln ..... 488

**17.7 Matrixformeln verwenden ..... 489**  
 Eine Matrixformel eingeben ..... 489  
 Die erste Matrixformel (mehrere Additionen) ..... 490  
 Die zweite Matrixformel (Gesamtumsatz berechnen) ..... 491

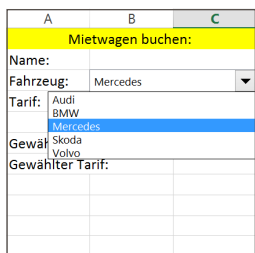
**17.8 Funktionen über den Funktionsassistenten suchen ..... 492**

**17.9 Finanzmathematische Funktionen ..... 494**  
 Ratenkalkulation erzeugen ..... 494



A	B	C	D
<b>Einnahmen:</b>			
Werk Hamburg		287.112,00 €	
Werk Bielefeld		233.298,00 €	
Werk Füssen		308.974,00 €	
<b>Einnahmen gesamt:</b>	=SUMM		
		SUMME	
		SUMMENPRODUKT	
		SUMMENVERN	
		SUMMENVERINS	
		SUMMEZP1Z	
		SUMMEZP2	
		SUMMEZM1Z	
		SUMQUADABW	

Endwert ermitteln .....	496
<b>17.10 Statistische Funktionen</b> .....	497
Mittelwert im Tabellenblatt ermitteln .....	498
Abweichungen ermitteln .....	498
<b>17.11 Logische Funktionen nutzen</b> .....	499
<b>17.12 Mit umfangreichen Formeln arbeiten</b> .....	501
Testergebnisse auswerten .....	501
Formeln alternativ per Schnellanalyse eingeben .....	504
<b>17.13 Daten aus dem Web und aus Access-Datenbanken importieren</b> .....	505
Daten aus dem Web abrufen .....	505
Access-Daten abrufen .....	507
<b>17.14 Fehlermeldungen verstehen und die Fehlerursache beheben</b> .....	508
Korrekturhilfe benutzen .....	508
Fehler und ihre Ursachen .....	509
<b>17.15 Das Überwachungsfenster gebrauchen</b> .....	510
Formeln überwachen .....	510
<b>17.16 Gültigkeitsprüfung durchführen</b> .....	511
Datumseingabe überwachen .....	512



<b>18 Mit Formularen arbeiten</b> .....	515
<b>18.1 Diese Formularsteuerelemente kennt Excel</b> .....	515
Registerkarte hinzufügen .....	515
Übersicht über die wählbaren Formularsteuerelemente .....	516
Übersicht über die ActiveX-Steuerelemente .....	518
<b>18.2 Ein Formular für die Dateneingabe erstellen</b> .....	518
<b>18.3 Mit VBA-Code arbeiten</b> .....	523
Ein Formular erstellen (Steuerelemente mit Funktionen ausstatten) .....	523
Den Code ändern .....	527
<b>18.4 Ein Tabellenblattformular erstellen</b> .....	529
Das Beispiel-Tabellenformular kennenlernen .....	530
Das Tabellenformular mit Funktionen ausstatten .....	530
Namen definieren .....	533
Variable Listen verwalten .....	534
<b>19 Daten filtern und sortieren</b> .....	537
<b>19.1 Daten schnell alphabetisch sortieren</b> .....	537
Eine Liste alphabetisch ordnen .....	537
Spaltenpriorität setzen .....	539

**19.2 Umfangreiche Sortierungen durchführen** ..... 539  
 Sortierung nach mehreren Kriterien vornehmen ..... 539  
 Sortierreihenfolge ändern ..... 541  
 Eigene Sortierkriterien aufstellen ..... 542

**19.3 Daten anhand bestimmter Merkmale filtern (AutoFilter)** ..... 543  
 Daten filtern mit dem AutoFilter ..... 543  
 Farbfilter benutzen ..... 545  
 Textfilter benutzen ..... 546

**20 Daten mit Diagrammen anschaulich auswerten** ..... 549

**20.1 Diese Diagrammtypen kennt Excel 2019** ..... 549

**20.2 Ein Diagramm erstellen** ..... 550  
 Ein Diagramm per Schnellanalyse erstellen ..... 550  
 Ein Kursdiagramm per Schnellanalyse erstellen ..... 552  
 Ein Diagramm per Menüband einfügen ..... 553

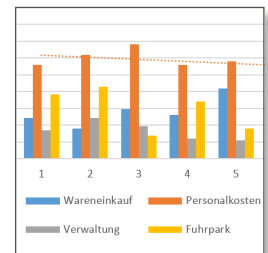
**20.3 Diagramme mit Layouts und Formatvorlagen gestalten** ..... 555  
 Diagramme skalieren ..... 555  
 Diagramme anordnen ..... 556  
 Diagrammformatvorlagen anwenden ..... 556  
 Farben ändern ..... 557  
 Diagrammbereich formatieren ..... 558  
 Diagrammtyp ändern ..... 559

**20.4 Einzelne Diagrammelemente gestalten** ..... 560  
 Diagrammelemente auswählen ..... 560  
 Der Dialog »Diagrammelemente« ..... 561  
 Einen Diagrammtitel einfügen ..... 561  
 Tortendiagramm mit Auszug ..... 563  
 Prozente in Werte ändern ..... 565

**20.5 Welches Element soll sich wo befinden? – Schnelllayouts verwenden** ..... 566

**20.6 Diagrammelemente bearbeiten** ..... 567  
 Diagramme erweitern und filtern ..... 567  
 Diagrammdaten auswählen ..... 570  
 Diagrammelemente hinzufügen ..... 571  
 Diagrammelemente entfernen ..... 572  
 Diagrammelemente positionieren ..... 572  
 Achsentitel hinzufügen ..... 574

Prüfliste:	A	B	C	D
Anbieter:	Artikel:	Menge:	Preis:	
Living Shoes	Turnschuhe Herren	12	24,99 €	
Brand	Hausschuhe	18	12,90 €	
Living Shoes	Turnschuhe Damen	17	27,99 €	
Hellersdorfer	Lederschuhe Damen	11	39,90 €	
Brand	Lederschuhe Damen	40	42,90 €	
Living Shoes	Lederschuhe Damen	37	44,90 €	
Hellersdorfer	Lederschuhe Herren	0	39,90 €	
Living Shoes	Hausschuhe	12	14,90 €	
Brand	Lederschuhe Herren	22	49,99 €	
Wellies	Hausschuhe	33	15,90 €	
Living Shoes	Lederschuhe Herren	44	54,90 €	
Wellies	Turnschuhe Herren	12	27,90 €	
Brand	Turnschuhe Damen	28	29,90 €	
Hellersdorfer	Turnschuhe Damen	44	32,90 €	
Wellies	Lederschuhe Damen	1	64,90 €	
Hellersdorfer	Hausschuhe	38	11,99 €	
Wellies	Turnschuhe Damen	12	27,99 €	



- 20.7 **Legenden erstellen und editieren** ..... 576
  - Legende erstellen ..... 576
  - Legende anpassen ..... 576
  - Weitere Legendenoptionen ..... 577
- 20.8 **Daten richtig beschriften** ..... 577
  - Namen anpassen ..... 578
  - Weitere Beschriftungselemente ..... 579
- 20.9 **Achsen und Skalierungen ändern** ..... 582
  - Achsendiagramm erzeugen und skalieren ..... 582
  - Mit Sekundärachsen arbeiten ..... 584
  - Achsentitel hinzufügen ..... 587
- 20.10 **Flächenkartogramme erstellen** ..... 588
- 20.11 **Mit Verbindungslinien, Trendlinien und Fehlerindikatoren arbeiten** ..... 589
  - Verbindungslinien ..... 589
  - Trendlinien hinzufügen ..... 590
  - Trendlinienarten ..... 592
  - Fehlerindikatoren ..... 592
- 20.12 **Minidiagramme in Tabellenzellen einsetzen: Sparklines** ..... 594
  - Sparklines erzeugen ..... 594
  - Sparklines per Schnellanalyse einfügen ..... 595

	A	B
<b>Break-Even-Point-Analyse:</b>		
Verkaufspreis:		135,00 €
Menge:		1000
Umsatz:	135.000,00 €	
Gründungskosten:	100.000,00 €	
Materialbedarf/Stück:	35,00 €	
Gewinn:	0,00 €	

- 21 **Pivot-Tabellen und die Was-wäre-wenn-Analyse** ..... 597
  - 21.1 **Mit Pivot-Tabellen arbeiten** ..... 597
    - Pivot-Tabelle erstellen ..... 597
    - Tabellenfelder erzeugen ..... 599
    - Tabellenfelder löschen ..... 602
    - Pivot-Inhalte filtern ..... 602
    - Eine Gruppe erzeugen ..... 605
  - 21.2 **Pivot-Tabellen mit der Funktion »Datenschnitt« filtern** ..... 605
    - Datenschnitt einfügen ..... 605
    - Datenschnitteinstellungen festlegen ..... 607
  - 21.3 **So analysieren Sie umfangreiche Tabellendaten mit PivotCharts** .... 607
  - 21.4 **Power Pivot** ..... 609
  - 21.5 **Die Was-wäre-wenn-Analyse** ..... 611
    - Die Break-Even-Point-Analyse (Vorbereitung) ..... 611
    - Eine Break-Even-Point-Analyse durchführen ..... 612
  - 21.6 **Was-wäre-wenn-Analyse mit dem Solver** ..... 614
    - Hinweise zum Solver ..... 614
    - Eine Solver-Analyse durchführen ..... 614