

Professionell arbeiten mit RagTime 6

Detlef Schulz



Übersicht

 Vorwort	19
Kapitel 1 - Konventionen	21
Kapitel 2 - Die Installation	25
Kapitel 3 - Die Grundlagen	37
Kapitel 4 - Die Komponenten	89
Kapitel 5 - Die Hilfsmittel	507
Kapitel 6 - Was noch fehlt	535
 Links	586
 Quellen	589
 Index	590

Inhaltsverzeichnis

Vorwort	19
Kapitel 1 - Konventionen	21
Kapitel 2 - Die Installation	25
<i>Mindestvoraussetzungen</i>	26
<i>Installation unter Mac OS X</i>	26
<i>Installation unter Windows XP</i>	31
<i>Ghostscript installieren (nur Windows)</i>	35
Kapitel 3 - Die Grundlagen	37
<i>Das Foyer</i>	38
<i>Allgemeine Bedienungshinweise</i>	39
<i>Favoritentafeln</i>	40
<i>Ordnertafeln</i>	40
<i>Erzeugen eigener Foyertafeln</i>	41
<i>Entfernen von Foyertafeln</i>	42
<i>Die Informationstafeln des Foyers</i>	43
<i>Die Tafel Allgemein</i>	43
<i>Die Standardaktion des Foyers</i>	44
<i>Die Tafel Favoritentafel »Name der Tafel«</i>	46
<i>Die Tafel Ordnertafel »Name der Tafel«</i>	47
<i>Das RagTime-Fenster</i>	48
<i>Die Werkzeuge</i>	51
<i>Menüs</i>	52
<i>Grund- und Dokumenteinstellungen</i>	52
<i>Die Informationstafel</i>	54
<i>Tastaturkürzel</i>	55
<i>Paletten</i>	56
<i>Die Werkzeugleiste</i>	56
<i>Weitere Paletten</i>	57
<i>Paletten unter Windows</i>	58
<i>Abreißbare Menüs</i>	60
<i>Die Pinn-Nadel</i>	61

<i>Das Palettendock unter Mac OS</i>	62
<i>Kontextmenü und Drag und Drop</i>	62
<i>Die Seite im Layout</i>	63
<i>Der nicht bedruckbare Bereich</i>	63
<i>Papierformat und Seitenformat</i>	64
<i>Mit Seiten jonglieren</i>	68
<i>Container und Komponenten</i>	69
<i>Was sind Container und Komponenten?</i>	69
<i>Containerformen</i>	70
<i>Pipelines</i>	71
<i>Löschen von Pipelines</i>	75
<i>Suche eines mit einer Pipeline verbundenen Containers</i>	75
<i>Container mit Inhalt mit Pipelines verbinden</i>	76
<i>Das Inventar</i>	78
<i>Der Inhalt des Inventarfensters</i>	78
<i>Die Hilfsmittel im Inventar</i>	79
<i>Die Komponenten im Inventar</i>	80
<i>Umbenennung von Komponenten</i>	80
<i>Ordnung im Inventar schaffen</i>	80
<i>Sortierung</i>	81
<i>Ordner</i>	81
<i>Erzeugen, Kopieren und Löschen von Komponenten</i>	82
<i>Automatisch Löschend</i>	83
<i>Komponenten schützen</i>	84
<i>Arbeiten mit dem Inventar</i>	85
<i>Sammeln</i>	85
<i>Bearbeiten</i>	86
<i>Ziehen und Ablegen</i>	86
<i>Mehrfachnutzen</i>	87

Kapitel 4 - Die Komponenten

89

4.1 - Zeichnungen

90

<i>Zeichnen von Grundformen</i>	92
<i>Vielecke</i>	93
<i>Linien</i>	94
<i>Auswahl von Zeichnungsobjekten</i>	94
<i>Verschieben und Kopieren</i>	96
<i>Verschieben</i>	96
<i>Kopieren</i>	97
<i>Kopieren mit Versatz</i>	98

Die Kontrollgriffe.....	99
Der Rundungsgriff bei abgerundeten Rechtecken.....	99
Kontrollgriffe an Sektoren und Bögen	100
Größe ändern.....	100
Transformationen.....	100
Skalieren.....	101
Strecken und Stauchen.....	101
Scheren.....	102
Spiegeln.....	102
Rotieren.....	102
Entfernen und Rücksetzen von Transformationen.....	103
Polygone.....	104
Zeichnen eines Polygons.....	104
Auswahl von Stützpunkten.....	105
Bearbeitung von Stützpunkten.....	106
Geglättetes Polygon.....	108
Die Kurvenwerkzeuge.....	108
Bézierkurven.....	109
Eck- und Kurvenstützpunkte.....	109
Zeichnen einer Bézierkurve.....	110
Bearbeitung von Richtungspunkten.....	111
Formen umwandeln.....	114
Graphischer Text.....	115
Die Objektkoordinatenpalette.....	116
Bedienung.....	116
Horizontale und vertikale Positionierung ohne Änderung der Größe.....	117
Horizontale und vertikale Positionierung mit Änderung der Größe.....	118
Einstellung von Breite und Höhe.....	119
Einstellung der Eckenrundung.....	119
Einstellung der Winkel von Sektoren und Bögen.....	120
Einstellung von Transformationen.....	120
Gruppierung, Ausrichtung und Stapelung.....	122
Gruppierung.....	122
Stapelung.....	123
Ausrichtung.....	124
Komponenten in Containern.....	127
Abstand vom Container.....	127
Text umfließt Objekt.....	128
Objekt wird gedruckt.....	128
Die Palette Zeichnungsbefehle.....	128
Hilfslinien.....	129
Die Hilfslinienpalette.....	129

<i>Lineale und Raster</i>	130
<i>Lineale und Raster erstellen</i>	130
<i>Unterschiedliche horizontale und vertikale Lineale</i>	134
<i>Einheiten erstellen</i>	135
<i>Farben</i>	138
<i>Benannte Farben</i>	138
<i>Die Farbpalette</i>	143
<i>Füllvorlagen</i>	145
<i>Einfache Füllvorlagen</i>	146
<i>Füllvorlagen mit Verlauf</i>	147
<i>Füllvorlagen mit Muster</i>	148
<i>Linienvorlagen</i>	150
<i>Linienstärke</i>	151
<i>Füllvorlage der Linie</i>	151
<i>Position</i>	152
<i>Enden</i>	153
<i>Gehrung</i>	153
<i>Strichelung</i>	154
<i>Fixierung und Schutz</i>	155
<i>Fixierung</i>	155
<i>Schutz</i>	156
<i>Die Zeichnungsinformation</i>	156

4.2 - Text

157

<i>Die Textkomponente im eigenen Fenster</i>	157
<i>Navigation im Text</i>	158
<i>Auswahl im Text</i>	158
<i>Zusammenhängende Auswahl</i>	158
<i>Nicht-zusammenhängende Auswahl</i>	159
<i>Phönix</i>	159
<i>Schriftformatierung</i>	160
<i>Das Format-Menü</i>	160
<i>Zeichensatz und Größe</i>	161
<i>Stile</i>	162
<i>Sprache</i>	164
<i>Werteformat</i>	165
<i>Schriftformate</i>	165
<i>Schriftvorlagen</i>	167
<i>Auswahl von Schriftvorlagen</i>	168
<i>Erstellen oder Ändern von Schriftvorlagen</i>	169
<i>Absatzformatierung</i>	169

Ausrichtung.....	169
Absatzumbruch.....	171
Absatzformate.....	171
Absatzvorlagen.....	179
Auswahl von Absatzvorlagen.....	179
Erstellen oder Ändern von Absatzvorlagen.....	180
Formatierung über die Textlineale.....	181
Einzüge.....	181
Tabulatoren.....	182
Komponenten im Text.....	184
Mitfließende Komponenten.....	184
Umfließende Komponenten.....	186
Spalten.....	187
Grundlinienraster.....	189
Fußnoten.....	191
Absatznummern.....	193
Inhaltsverzeichnis.....	197
Index.....	199
Verknüpfungen.....	200
Namen.....	201
URLs.....	202
Formeln und Werteformate im Text.....	203
Rechtschreibung.....	204
Wörterbücher.....	205
Die Rechtschreibprüfung.....	205
Benutzerwörterbücher anlegen.....	207
Benutzerwörterbücher bearbeiten.....	208
Silbentrennung.....	209
Suchen und Ersetzen.....	213
Suchen und Ersetzen von Text.....	214
Suchen und Ersetzen von Formaten.....	216
Dies und Das.....	218
AutoText.....	218
Symbol einfügen.....	220
Einsetzen, Teile einsetzen und Textkodierung.....	220
Datum und Uhrzeit einfügen.....	223
Text-Statistik.....	225
Grund- und Dokumenteinstellungen für den Text.....	225
Anführungszeichenpaare.....	225
Trennstellen beim Import.....	226
Dokumenteinstellungen.....	226

<i>Die Rechenblattkomponente im eigenen Fenster</i>	227
<i>Das Rechenblattlineal</i>	228
<i>Auswahl einer Zeile/Spalte und des gesamten Rechenblatts</i>	229
<i>Auswahl mehrerer zusammenhängender Zeilen/Spalten</i>	229
<i>Auswahl mehrerer nicht zusammenhängender Zeilen/Spalten</i>	229
<i>Zellen einfügen</i>	230
<i>Zellen entfernen</i>	231
<i>Zeilen und Spalten ausblenden</i>	232
<i>Als Titelzeilen/ -spalten benutzen</i>	232
<i>Breiten und Höheneinstellung</i>	233
<i>Die Werkzeugleiste</i>	235
<i>Auswahl von Zellen</i>	237
<i>Navigation und Eingabe im Rechenblatt</i>	237
<i>Eingabe</i>	237
<i>Navigation</i>	239
<i>Kopieren, Verschieben, Teile einfügen</i>	239
<i>Reihen füllen</i>	241
<i>Zellen vereinigen</i>	243
<i>Lagen</i>	245
<i>Zellen sortieren</i>	249
<i>Zellen schützen</i>	251
<i>Fixierung</i>	252
<i>Formel und Format geschützt</i>	252
<i>Zelle geschützt</i>	253
<i>Rechenblatt als Ganzes schützen</i>	253
<i>Anordnung und Ausrichtung</i>	254
<i>Abstände und Ränder in der Zelle</i>	255
<i>Orientierung</i>	255
<i>Breite und Höhe</i>	256
<i>Horizontale Ausrichtung</i>	257
<i>Vertikale Ausrichtung</i>	259
<i>Fixierung</i>	260
<i>Container und Inhalt gekoppelt</i>	261
<i>Zellinhalt und Wertearterkennung</i>	261
<i>Inhaltsart Leer, Zahl und Text</i>	262
<i>Inhaltsart Mehrzeiler</i>	263
<i>Inhaltsart Datum und Zeitspanne</i>	264
<i>Inhaltsart Fehlerwert</i>	266
<i>Inhaltsart Komponente</i>	266

Zellränder	270
Position	272
Nur unteres Drittel	272
Welche Linie ist vorne?	273
Zweite Farbe	273
Füllvorlagen	274
Schriftvorlagen	275
Absatzvorlagen	275
Werteformate	275
Ein einfaches Werteformat erstellen	276
Weitere Optionen für Werteformate mit Zahlen	278
Einfache Datums- und Zeitspannenformate	279
Kombinierte Werteformate	282
Werteformate mit Schrift- und Füllvorlagen	284
Spezielle Werteformate	286
Formeln und Funktionen	288
Relative Bezüge	288
Absolute Bezüge	290
Formeln im Text der Zelle	291
Referenzen auf Bereiche, Lagen und andere Dokumente	292
Referenz mit Formatübernahme	296
Namen	296
Operatoren	297
Operatorreihenfolge	299
Fehlerwerte	301
Vergleichsoperatoren	303
Formelbeispiele	309
Kategorie: Arithmetische Funktionen	311
Kategorie: Datumsfunktionen	312
Kategorie: Diverse Funktionen	313
Kategorie: Druckfunktionen	313
Kategorie: Kaufmännische Funktionen	315
Kategorie: Konstanten	316
Kategorie: Operatoren	316
Kategorie: Rundungsfunktionen	317
Kategorie: Statistische Funktionen	318
Kategorie: Statusfunktionen	319
Kategorie: Suchfunktionen	320
Kategorie: Textfunktionen	323
Kategorie: Trigonometrische Funktionen	325
Kategorie: Umwandlungsfunktionen	325
Kategorie: Rechenblattfunktionen	326

<i>Knopfarten</i>	329
<i>Die Tafel Allgemein der Knopfinformation</i>	330
<i>Titel</i>	331
<i>Knopfaktionen</i>	333
<i>Das Resultat eines Knopfes</i>	335
<i>Knopfwert im Rechenblatt abfragen</i>	335
<i>Knopfwert in einem zweiten Knopf abfragen (Menü und Untermenü)</i>	337
<i>Die Tafel Anordnung der Knopfinformation</i>	339
<i>Anordnung und Darstellung</i>	340
<i>Knopf und Container gekoppelt</i>	341
<i>Verfügbarkeit</i>	341
<i>Die weiteren Tafeln</i>	343
<i>Unsichtbare Knöpfe</i>	344
<i>Über einem Bild</i>	344
<i>Mit mehreren Zuständen</i>	346

<i>Eine allein stehende Infographik erzeugen</i>	350
<i>Das Infographik-Menü</i>	353
<i>Galerie</i>	354
<i>Reihe zufügen</i>	354
<i>Diagrammart</i>	354
<i>Dimension</i>	355
<i>Reihentyp</i>	356
<i>Skalierung</i>	357
<i>Die Werkzeuge in der Werkzeugleiste</i>	357
<i>Verschiebewerkzeug</i>	357
<i>Drehwerkzeug</i>	358
<i>Auswahl</i>	359
<i>Einsatz der Formpalette</i>	361
<i>Formpalette mit Bezügen</i>	363
<i>Infographik durch Ziehen und Fallenlassen erzeugen</i>	365
<i>Das Format-Menü</i>	368
<i>Diagramm</i>	370
<i>Titel und Legende</i>	371
<i>Wand</i>	373
<i>Kategorien</i>	373
<i>Kategorietitel</i>	374
<i>Position des Kategorietitels</i>	374

Balken- und Kategorieabstände	374
Reihenstapelung	375
Achsen.....	377
Achsentitel.....	378
Achsenbeschriftung	380
Achsenbereich und Achsenrichtung	381
Grob- und Feinteilungsweite	384
Achsenmarkierungen	386
Grob- und Feinteilungsgitter	388
Reihentypen.....	390
Linien oder Symbole	391
Streifen, Zylinder und Kegel.....	393
Balken, Stufen und Pyramiden	396
Ballons	397
Flächen	397
Min-Max.....	398
Kerzen.....	400
Kreisdiagramme	401
Etiketten	404
Position und Verschiebung.....	405
Text	407
Aussehen und Drehung.....	408
Verbindungslinien.....	409
Projektion	410
Fehlerwertbehandlung.....	411
Reihendaten.....	412
Sortieren	413
Überlagerungsachsen.....	414
3-D-Besonderheiten	417
Positionen	418
Wände	419
Standpunkt und Licht	422
2-D mit Tiefe	423
Dokumenteinstellungen.....	424

4.6 - Bilder

425

Vollständiger Import oder verknüpfter Import	425
Die Werkzeuge der Bildkomponente.....	427
Die Verschiebehand	428
Das Skalierwerkzeug.....	428
Das Beschneidewerkzeug.....	429

Die Ausrichtungsschaltflächen	430
Container an Bild anpassen	431
Die Bildinformation	432
Die Tafel Allgemein	432
Die Tafel Anordnung	434
Die Tafel Darstellung.....	435
Die Tafel Druck	438
Die Tafel Zeichensätze.....	438
Scannen	439
Dateiverdichtung.....	440

4.7 - Layout

441

Die Layoutinformation	441
Doppelseiten	442
Abstammung vom Stammlayout	443
Nummer der ersten Seite	443
Werteformate in Listen	444
Seite benennen.....	445
Abstammung.....	445
Phönix	446
Anlegen des Beispiel-Dokuments.....	446
Objekte abgleichen, ein Beispiel	449
Objekte abgleichen im Detail.....	453
Objektauswahl.....	454
Abgleich.....	456
Seitenauswahl.....	458
Seitennummern im Layout	459
Druckansicht	461
Einzelseitenformate	462
Vorratskammer.....	466
Kopieren von Seiten mit automatischen Pipelines	467
Tipps fürs Layout.....	469
Komponenten über dem Steg.....	469
Komponenten im Beschnitt	469
Ausschießen.....	470
Diverse Tipps.....	470

4.8 - Stammlayout

471

Beispiel für ein Stammlayout	473
Schritt 1: Anfügen von Stammseiten	479

Schritt 2: Benennen der Stammseiten	480
Schritt 3: Gestaltung der Stammseiten.....	480
Schritt 4: Doppelseitige Stammseiten bestimmen	482
Schritt 5: Benutzungsregeln festlegen	484
Benutzungsregel »auf die keine besondere Regel zutrifft«	485
Benutzungsregel »mit gegebener Nummer«	486
Benutzungsregel »mit gegebenem, von vorn gezähltem Index«.....	486
Benutzungsregel »mit gegebenem, von hinten gezähltem Index«.....	486
Benutzungsregel »wenn die gegebene Formel den Wert WAHR liefert«.....	487
Regelbeispiel.....	488
Schritt 6: Pipelines ziehen	490
Pipeline-Beispiele	492
Schritt 7: Layout erzeugen.....	496
Schritt 8: Arbeiten im Layout.....	497
Abhängige Objekte bearbeiten	497
Abhängige Container füllen.....	498
Abhängigkeit der Seiten ändern.....	498
Abhängigkeit des Layouts ändern	500
Seiten manuell einfügen und löschen	501

4.9 - Ton und Film

503

Ton.....	503
Film	506

Kapitel 5 - Die Hilfsmittel

507

Die Vorlagen-Editoren.....	509
Bedienung.....	510
Neue Vorlagen erstellen	510
Ändern von Vorlagen	510
Löschen von Vorlagen	511
Neue Vorlagen von Auswahl erstellen.....	512
Bestehende Vorlagen überschreiben.....	512
Die RagTime-6-Hilfsmittel	513
Vererbung.....	514
Familienbildung	516
Abhängigkeiten	516
Austausch von Formatvorlagen	517
Die Verwaltungshilfen.....	519
Zeichensatzverzeichnis	519
Bedienung.....	521

<i>Schrifttechnologien</i>	523
<i>Symbole einfügen</i>	524
<i>Symbolzeichensätze</i>	526
<i>Index-Einträge</i>	527
<i>Bedienung</i>	527
<i>Synonyme</i>	528
<i>Mehrstufiger Index</i>	528
<i>Sortierschlüssel</i>	529
<i>Namen</i>	530
<i>Bedienung</i>	531
<i>Namenskonventionen</i>	532
<i>Bildverzeichnis</i>	532
<i>Verknüpfung abgleichen</i>	533
<i>Bilder ansehen und löschen</i>	534
<i>Verknüpfung kappen</i>	534

Kapitel 6 - Was noch fehlt **535**

6.1 - Formulare **536**

<i>Einen Brief vom »Block« nehmen</i>	538
<i>Seitenauswahl über Vorratskammer</i>	541
<i>Abrisseinstellungen</i>	543

6.2 - Diaschau **545**

<i>Steuerung</i>	547
<i>Diaschau-Einstellungen</i>	547
<i>Skalierung</i>	548
<i>Position</i>	549
<i>Hintergrundfarbe</i>	550
<i>Steuerungseinstellungen</i>	550
<i>Grundeinstellungen</i>	551
<i>SlideTime-Funktionen</i>	551
<i>Zwei Beispiele</i>	552

6.3 - Export und Import **555**

<i>RagTime-Formate</i>	556
<i>Textformate</i>	557
<i>Bildformate</i>	559
<i>dBase, Excel und SYLK</i>	560

PDF	562
<i>Import</i>	562
<i>Export</i>	563
HTML	570

6.4 - Adressbuchfunktionen (nur Mac) 573

<i>Ein Serienbrief über eine Gruppe des Adressbuchs</i>	574
---	-----

6.5 - AppleScript (nur Mac) 577

6.6 - Erweiterungen 579

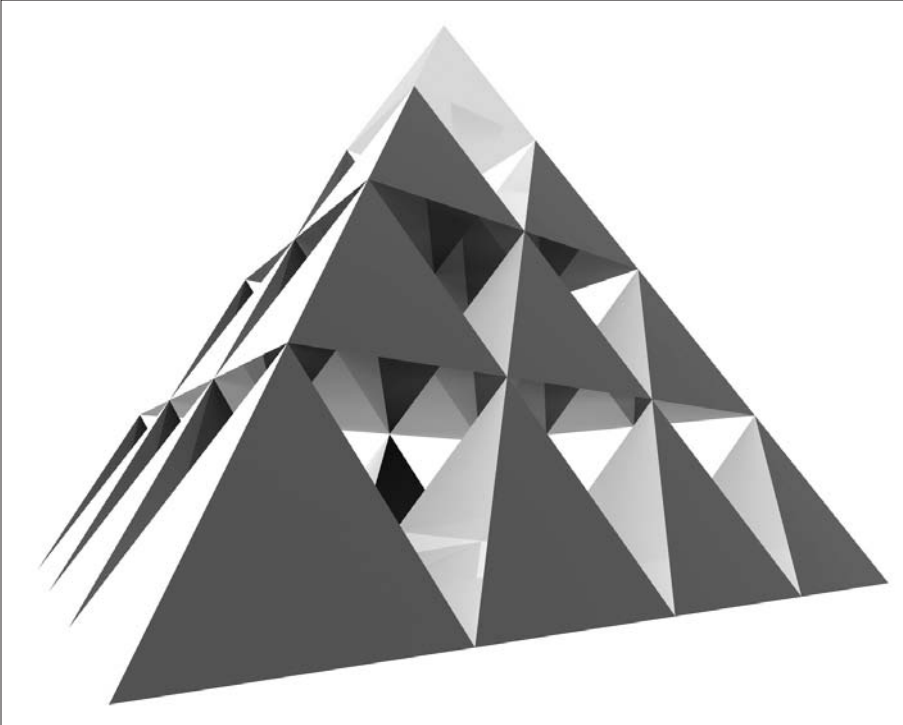
<i>Johannes</i>	579
<i>Metaformeln</i>	580
<i>Martin's Power Functions</i>	580
<i>CSV-Konverter</i>	580
<i>PalmDOC-Konverter</i>	581
<i>DXF-Konverter</i>	582
<i>FileTime</i>	582
<i>RagTime Connect Basic und RagTime Connect Pro</i>	582
<i>GeoInsight</i>	583

Links - Quellen - Index 585

Links 586

Quellen 589

Index 590



Dieser Abschnitt behandelt die grundlegenden Bestandteile des Programms, seine Terminologie und die empfohlenen Arbeitstechniken.

Die Grundlagen

Die Behandlung der folgenden Abschnitte am Anfang dieses Buches dient dazu, in den späteren Teilen des Buches unnötige Wiederholungen zu vermeiden. Sie sind teilweise recht detailliert, und das ist gewollt so, handelt es sich dabei doch um Bereiche, die bei Anfängern, aber auch bei Anwendern, die RagTime schon etwas kennen, oft Verständnisschwierigkeiten und damit Fehlbedienungen verursachen.

Das Foyer

Wenn Sie RagTime starten, werden Sie zuerst vom Foyer begrüßt.

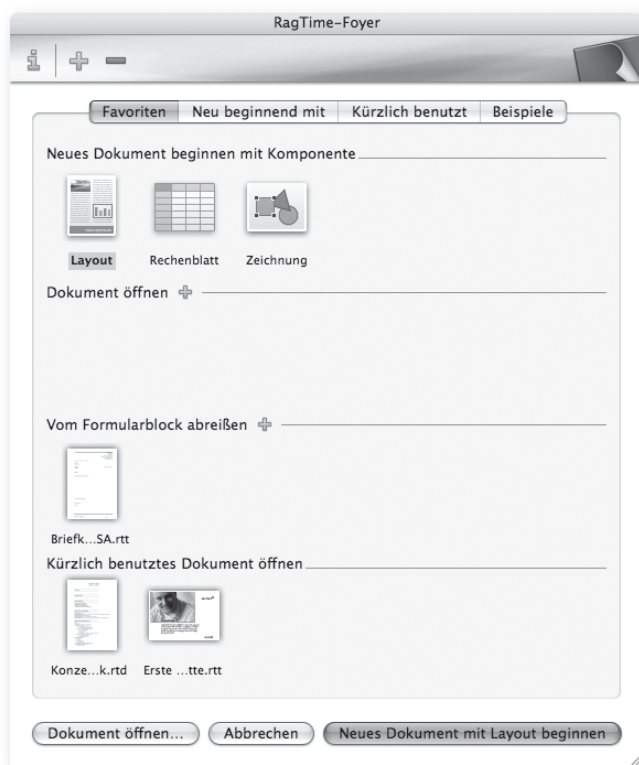


Abb. 3-1: Die Tafel Favoriten im RagTime-Foyer

► HILFE

Falls sich das Foyer nicht automatisch öffnet, gehen Sie ins Menü *Ablage/Datei* und wählen Sie dort den Menüpunkt *Foyer*.

Das Foyer ist der Eingangsbereich von RagTime und stellt wesentlich mehr dar als nur einen Dialog zum Öffnen von Dokumenten. Das Foyer lässt sich sehr flexibel auf Ihre persönlichen Bedürfnisse anpassen. So können Sie zum Beispiel eigene Tafeln einrichten, über die Sie Zugriff auf bestimmte Ordner Ihrer Festplatte erlangen. Damit lässt sich bequem aus RagTime heraus auf Ihren Brief- oder Projektordner zugreifen. Sie brauchen dafür also nicht mehr ins Betriebssystem zu wechseln. Ist ein Projekt abgeschlossen, können Sie die alte Projekttafel leicht auf den neuen Projektordner umlenken. Das Foyer wird sich wahrscheinlich auch bei Ihnen schon nach kurzer Zeit als nicht mehr wegzudenkende Hilfe im Kampf mit dem Dokumentenschwung erweisen. Nutzen Sie die Möglichkeiten, die Ihnen das Foyer bietet.

Allgemeine Bedienungshinweise

Alle Vorschaubilder von Dokumenten oder Komponenten lassen sich im Foyer mit der rechten Maustaste anklicken. Im Kontextmenü stehen Ihnen dann, je nach Dokumenttyp, verschiedene Einstellungen oder Aktionen zur Verfügung. Hier können Sie eine Komponente oder ein Dokument als Standard zum Erzeugen eines neuen Dokuments festlegen, ein Dokument auf der Festplatte anzeigen lassen, ein Dokument auf einer anderen Tafel einfügen und natürlich das Dokument auch wieder aus der Tafel entfernen. Bei einer Komponente können Sie hier auch noch festlegen, welche Komponenten aufgelistet werden sollen. Formularblöcke lassen sich über das Kontextmenü auch im Änderungsmodus öffnen. Wenn Sie auf das kleine schwarze Dreieck rechts oben im Vorschaubild klicken, erscheint ebenfalls dieses Kontextmenü.

Halten Sie die Maus kurze Zeit ohne Bewegung auf das Vorschaubild eines Dokuments gerichtet, so erscheint übrigens die genaue Pfadangabe unter dem Mauszeiger.

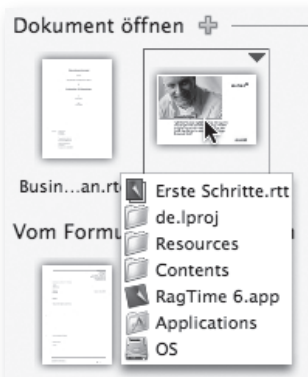


Abb. 3-2: Der Pfad zum Dokument wird unter dem Mauszeiger eingeblendet.

Um ein Dokument oder eine Komponente im Foyer zu öffnen, klicken Sie ein Mal auf das Vorschaubild.

Um ein Dokument einer Gruppe des Foyers hinzuzufügen, klicken Sie entweder auf das gelbe Plus-Zeichen hinter dem Namen der Gruppe und wählen dann das Dokument in dem Öffnen-Dialog aus, oder Sie ziehen das Dokument einfach mit der Maus ins Foyer und lassen es in der Gruppe fallen, in der es erscheinen soll. Von RagTime-Dokumenten wird dabei ein kleines Vorschau-Bild erzeugt, und zwar von der Seite, die gerade aktiv war, als das Dokument zuletzt gesichert wurde.

Möchten Sie ein Dokument aus einer Gruppe wieder entfernen, klicken Sie es mit der rechten Maustaste an und wählen Sie im Kontextmenü *Aus Tafel »Name der Tafel« entfernen*.

Um Komponenten der Gruppe *Neues Dokument beginnen mit Komponente* hinzuzufügen oder zu entfernen, klicken Sie eine der Komponenten mit der rechten Maustaste an und wählen Sie im Kontextmenü unter *Zeigen* die entsprechende Komponente aus.

Es gibt zwei Arten von Tafeln im Foyer:

Favoritentafeln

Die Tafel *Favoriten* ist eine solche Tafel. Eine Favoritentafel kann mehrere Gruppen enthalten, muss es jedoch nicht. Welche Gruppen in einer Favoritentafel erscheinen sollen, lässt sich in der Information zu dieser Tafel bestimmen. Dafür klickt man auf das gelbe **i** links oben im Foyer. Sie können mehrere dieser Tafeln anlegen, zum Beispiel eine für jedes Projekt oder eine für den Privatbedarf und eine für den Beruf.

Ordner tafeln

Auch die Tafel *Beispiele* ist eine solche Tafel. Eine Ordner tafel gibt Ihnen Zugriff auf den von Ihnen gewählten Ordner im Betriebssystem. Alle Dateien in diesem Ordner und seinen Unterordnern, welche RagTime öffnen oder importieren kann, werden in solch einer Tafel hierarchisch abgebildet und können von dort mit einem Klick geöffnet werden. Sie können mehrere dieser Tafeln anlegen, zum Beispiel eine für Ihren Briefordner und eine für Ihren Projektordner.

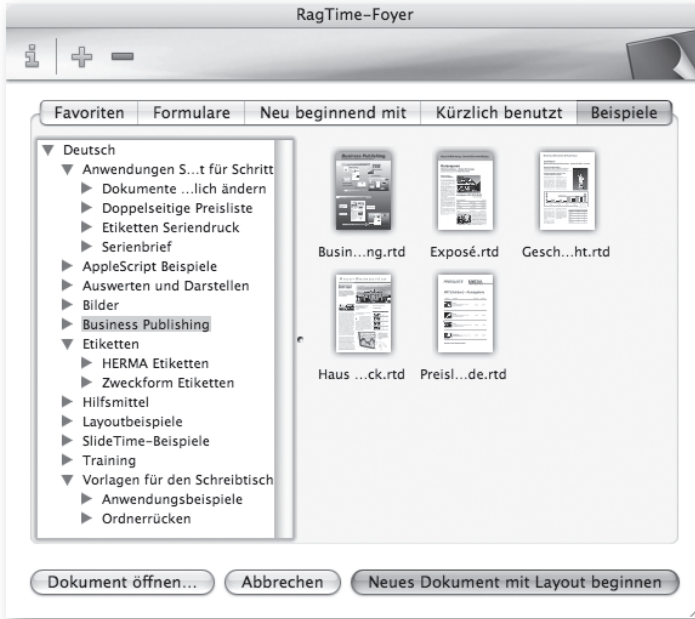


Abb. 3-3: Eine Ordnertafel im Foyer

Erzeugen eigener Foyertafeln

Wenn Sie auf das gelbe Plus-Zeichen oben links klicken, erzeugen Sie eine neue Tafel im Foyer. Diese neue Tafel wird immer rechts von der Tafel eingefügt, welche Sie gerade ausgewählt haben.

Sie haben dabei die Wahl zwischen einer Tafel mit Favoriten oder einer Tafel für einen Ordner auf Ihrer Festplatte.

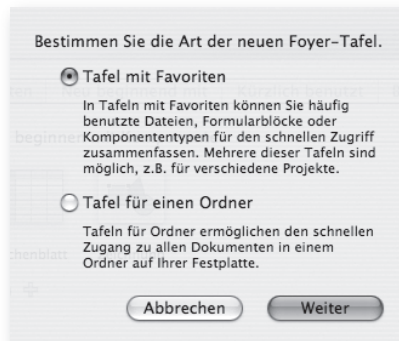


Abb. 3-4: Die zwei Möglichkeiten, eine eigene Tafel zum Foyer hinzuzufügen.

Index

Symbole

#-Zeichen	453
2-D Balken	354
2-dimensional	355, 375, 395, 396, 401
2-D mit Perspektive	355, 358, 375, 377, 390, 395, 401, 417, 422
2-D mit Tiefe	355, 375, 395, 401, 423
2-D Säulen	354
3-dimensional	355, 358, 375, 377, 390, 394, 395, 396, 398, 401, 417, 421, 422
3-D Säulen	354

A

a-Achse	377
Abgleich	454
Abhängigkeit	481, 497, 516
Abreißen	537
Abrisseinstellungen	543
Absatz	169
Abstand	173
Einzug	181
umbrechen	171
Absatzformate	171
Absatznummern	193, 194
Absatzumbruch	177
Absatzvorlage	179, 512
ändern	180
erstellen	180
Absatzvorlagen	179, 199, 511
Abspielen	505
Abspielrichtung	506
Access	573, 582
Achsen	358
-überlagerung	414
-bereich	381

-beschriftung	360, 368, 378, 380, 417, 418, 422
-linie	360, 377, 418
-markierung ..	374, 384, 385, 386, 417, 418
-maximum	376, 382
-minimum	382
-richtung	382, 415
-schneidung	382
-system	354
-titel	360, 361, 368, 378, 417, 418, 422
Skalierung	357
Werteformat	380
zeichnen	377

Achsenkalierung

Daten	357
Linear	357
Logarithmisch	357
Zeitspannen	357
Zirkulär	357
Acrobat	562
Adressbuch	573
Adressbuchfunktionen	573
Aktivieren	557
Anfangsseitennummer()	444, 461
AppleEvents	582
AppleScript	577
Arbeitsmappe	561
Audiodatei	503
Audiosteuerung	505
Aufnahme	504
Aufnahmeknopf	504
Aufnahmequalität	505
Ausrückung	403
Ausrichtung	169
Ausschießen	470, 579
Auswahlpunkte	357
Auszüge	568
AutoText	218, 219, 220

B

b-Achse	377
---------------	-----

- Balkenabstand.....374, 376
 Balkenbeginn383
 Balkenbreite 374
 Balkenfarbe 360
 Ballongröße397
 Beamer 545
 Beleuchtung.....359, 422
 Benannte Farben..... 138, 141
 Benutzerwörterbücher
 bearbeiten..... 208
 Benutzerwörterbuch.....207
 Benutzung..... 484
 Benutzungsregel..... 484, 501
 Beschneidewerkzeug..... 429
 Beschnitt 469
 Beschriftungshintergrund 378
 Betrachter.....423
 Bézierkurve
 zeichnen 111
 Bézierkurven..... 108, 109, 114, 431
 Bild..... 425, 427
 Bild, skaliert 429
 Bildcontainer 425
 Bildformate 559
 Bildkomponente 425
 Bildschirmhälfte.....551
 Bildverzeichnis 532
 Bindestrich
 nicht-umbrechenden 212
 normalen213
 Blattgrenze91
 Blob 582
 Blocksatz 170, 175, 176
 BMP 556
 Breitbildformat 546
 Browser 572
- C**
- c-Achse.....377
 CAD 582
 CMYK..... 138, 140
- CMYK-Farbwerte
 abändern 140
 Community 586
 Container 48, 69, 70, 90
 Eigenschaft 128
 verschachtelt..... 95
 zeichnen71
 Zeichnung127
 Containerformen..... 70
 CSS..... 572
 CSV-Konverter..... 580
- D**
- Dateiendung 555
 Dateiformat
 älteres 556
 Dateityp536, 555
 Dateiverdichtung 440
 Datenbank 560
 Datenkonvertierung221
 Datenreihen363
 Datum 224
 Datumsachsen 385
 Datumsstempel..... 224
 dBase 556
 Dezimalkomma 170
 Diagramm..... 351, 370, 371
 -art354, 356, 367, 377
 -fläche 370, 371
 -titel 351, 368, 371
 Legende 368
 Diagrammfläche 358
 Diaschau 545
 Dimension 355
 Destillier 562
 Distributor 588
 Dokument
 mit mehreren Layouts..... 63
 speichern 440
 Dokumentdatum 539
 Dokumenteinstellungen53, 226

Doppelseiten	442, 449, 483
Doppelseitigkeit	482, 496
Drehhilfe	359
Drehwerkzeug	358
Druckansicht	461
Drucken	63
Druckerei	567, 569
Druckjob	462
Druckprozess	567
Druckvorschau	545
Druckvorstufe	438
Duplikate	458
DXF	582
DXF-Konverter	582

E

Eckenrundung	119
Eckstützpunkte	109
Editoren	509
Einblendmenü	331, 340, 342
Einstellungsdatei	565
Einzelseitenformat	463, 465, 489, 549
Elemente	
Nicht-Druckende	461
Elternvorlage	514
EMF	556
Endseitennummer()	443
EPS	141
EPSF	556, 560, 563
Ersetzen	213, 215, 216
Erweiterungen	579
Etiketten	361, 368, 404
Etikettenposition	405
Etikettentext	407
Etikettenverschiebung	406
Etikettenwerteformat	408, 413
Excel	556
Exportstrategie	570

F

Füllvorlage	138
erstellen	146
Füllvorlagen	145, 152, 369, 517
Facetten	395
Farbe	
Deckkraft	146
Dichte	144, 146
löschen	141
Farben	138
Benannte	138
Farbmanagement	569
Farbpalette	143
Farbraum	138, 140
Farbseparierung	568
Farbverwaltung	433, 569
Favoritentafel	40, 46
Fehlerfall	565
Fehlermeldung	
NV!	460
Fehlerwertbehandlung	411
Feinteilungen	384
Feinteilungsgitter	360, 388, 418
Feinteilungsweite	384
Feldname	573
Fenster	48
Fensterteilung	50
FileMaker	582
FileTime	582
Film	503
Filmlänge	506
Filmposter	506
Fixierung	497
Flächenbeginn	383
Folgeabsatz	179
Form	
scheren	102
umwandeln	114
Formatierung	160, 165
Formatierungspalette	58
Formatvorlage	509, 514, 517

- Formatvorlagen 79, 508, 513
 austauschen 519
 Formelfeld 486
 Formeln 338
 im Text 203
 Formelziel 361
 Formular 466
 Formularabriss 544
 Formularblock 466, 536, 557
 Formulare 42, 536
 Forum 586
 Foyer 38, 538
 Standardaktion 44
 Freistellungspfad 431
 Fremdsprache 222
 Fußnote 191
 Fußnotenmarkierung 192, 193
 Funktion
 Index 337, 342
 SetzeZelle 334, 346
 VSuchlauf 346
 Wahl 337
 Funktionen 334
- G**
- Galerie 354
 Gehrungsecken 153
 GeoInsight 583, 587
 Ghostscript 562
 Glühbirne 423
 Gliederungsebene 194
 Glyphen 525
 Graphischer Text 115, 450, 459, 460
 Graustufen 568
 Grobmarkierung 384
 Grobteilung 384
 Grobteilungsgitter 360, 388, 418
 Grobteilungsweite 384
 Grundebenteilung
 Quadratische 375, 421
 Grundeinstellungen 52, 225
- Grundfläche 375
 Grundlinienraster 167, 173, 189
 Grundlinienversatz 167
- H**
- Harvard-Gliederung 196
 Hilfslinien 129
 löschen 130
 Hilfsmittel 79, 519
 Farben 140
 Hintergrundfarbe 550
 HTML 555, 570
 HTML-Code 571
 Hurenkinder 177
 Hyperlinks 200, 202
- I**
- Ignorieren 411
 Import
 verknüpfter 562
 Importeinstellungen 557
 Importieren 222
 Index 199, 337, 342, 444, 527
 erzeugen 528
 Index-Einträge 527
 Indexnummer 339
 Infographik 349
 Infographik-Menü 353
 Informationstafel 54
 Inhaltsart 455, 481, 498
 Inhaltsverzeichnis 197, 199, 444
 Initialen 177
 Interpolieren 411
 Inventar 78, 80ff., 85, 222, 500, 519
 sortieren 81
 Inventarfenster 58, 519
 Invertieren 567
 InWorten() 580
 Isometrisch 423
 Ittersoft 470, 587

J

Job-Option-Dateien	566
Johannes.....	470, 579
JPEG.....	556, 571

K

Kamera.....	423
Karten.....	583
Kategorieachse	351, 362, 373
überlagernde	415
Kategorieachsen... ..	383, 391, 393, 396ff., 400
Kategoriediagramm	355, 365, 373, 412
Kategorienabstand	374
Kategorienreihen	367
Kategorietitel.....	351, 362, 365, 367, 374
Kegelqualität	395
Kerzendiagramm	413
Kerzenkörper	400
Kerzenstile.....	401
Knopf.....	341, 578
Knopf, einfacher	332
Knopfaktion.....	333
Knopfinformation	330, 339, 343
Knopfvarianten	329
Knopfwert	337
Knöpfe.....	329
unsichtbare.....	344
Komponente	69
bearbeiten.....	86
erzeugen	80
geschützte.....	84
kopieren.....	83
löschen	83
mehrfach nutzen	87
mitfließende	185
umbenennen	80
Komponenten	80, 90, 206
anlegen	82
mitfließende	184
umfließende	186

wiederverwenden	85
Komponentenmenü	54
Komponentenname	455
Kontextmenü	62, 353
Kontrollgriffe	99
Kopfzeile	452, 459
Kopien.....	457
KopiereBereich().....	580
Kreisdiagramm	401
Kreisradius	403
Kreissectoren	404
Kurvenbearbeitung.....	112
Kurvenpunkt	
knicken.....	113
Kurvenschneidewerkzeug.....	107
Kurvenstützpunkte	109

L

Lab D50.....	138, 140
Lagen.....	366
Layout	63, 70, 497
Layoutfunktionen	443
Layoutinformation	190, 441
Leerzeichen	
umbrechendes	212
Legende.....	351, 358, 360, 368, 371
LEHREROffice-CD	587
Lichtquelle	423
Lineal.....	93, 116, 172, 511
ändern	130
erzeugen	130
Maßangaben.....	116
Lineale.....	49, 130
Maßeinheiten	135
Linealvorlagen.....	134
Linealvorlagen-Editor.....	130
Linguistik	167, 204, 209
Linie	94
positionieren	152
Linienvorlagen	92, 150, 153, 166, 516
LöscheBereich()	580

M

MacPaint	556
Maßangaben	116
Maßeinheiten	135
Mailingliste	586
Martinis Power Functions	580
Maxima	398, 413
Medienwerkstatt	587
Mehrspaltigkeit	470, 494
Menü	52
abreißen	60
Format	368
Ton	505
Zeichnung	498
Metaformeln	580
Methode	564
Minima	398, 413
Monitor	545
Muster	148
MySQL	582

N

Nachkommateil	487
NAME!	561
Namen	201
vergeben	530
Namenskonventionen	532
Nightly Builds	587
NULL!	561
Nullpunkt	49, 117
Nullpunktsymbol	49
Nummerierung	
arabische	197

O

Objekt	
drehen	103
drucken	128
Fixierung	155

Scherung	121
Schutz	155, 156
skalieren	121
spiegeln	102
Objektungleich	456
Objektauswahl	453, 454
Objekte	
abgleichen	450, 453, 471, 482, 498
anordnen	125
ausrichten	124
auswählen	95
gruppieren	122
stapeln	123
Objekteigenschaften	456
Objektkoordinaten	116, 451
Objektname	446, 451, 454, 482
Objektposition	455
ODBC	560, 573, 582
officecontrol	588
Öffnungswerte	400, 413
Offsetdruck	138
Ordner	81
schachteln	81
Ordertafel	40

P

Palette	
Farbe	143, 369
Formatierung	58, 368
Formeln	361, 364
freischwebend	58
Hilfslinien	129
Kurvenbearbeitung	112
Objektkoordinaten	116, 120, 125, 127, 136, 358, 370, 446, 482
Typographie	368
Zeichnungsbefehle	128
Paletten	56
Palettendock	62
PalmDOC-Konverter	581
PalmOS	581

- Papierformat 64, 567
- Passermarken 142
- Pause 505
- PDF 555, 562
- exportieren 463
- PDF-Datei
- importieren 562
- PDF-Dokument 64, 463
- Perspektive 423
- Pfadangabe 39
- Phönix 160, 446ff., 467, 470, 496,
 538, 540
- PICT 556, 560
- Pinn-Nadel 61
- Pipeline 75, 76, 449, 490
- horizontal 491
- löschen 75
- manuell 498
- Phönix 491
- Stammlayout 490
- vertikal 491
- Werkzeug 490
- Pipelines 71
- automatische 467
- Pipelinewerkzeuge 72
- PNG 556, 572
- Polardiagramm 377, 391, 397
- Polardiagramme 357
- Polygon 71, 431
- ändern 105
- durchschneiden 107
- geglättetes 108
- zeichnen 104
- Polygon-Werkzeug 104
- Polygone
- verbinden 107
- Position 549
- Positionen 371, 418
- Spezielle 371, 372
- Standard 371, 372
- PostScript 437
- PostScript-Konverter 562, 565
- PowerPoint 546
- PPD 568
- Präsentation 545
- Präsentationslayout 546
- Projektion 410
- Prozessfarben 142, 568
- R**
- Rückgabewert 335
- Radioknopf 331, 332, 339, 340
- Radius 391, 398
- Radiusachse 377
- RagTime-Dokument 63, 70, 78
- RagTime-Fenster 49
- RagTime Connect 561, 573
- Ragtime Connect 582
- Randausgleich 174
- Raster 130
- Rechenblätter 73
- verbinden 77
- Rechenblatt 363, 365
- RechneSYLKText() 580
- RechneText() 580
- Rechtschreibprüfung 204ff.
- Referenz 365
- Regel 484
- Reihen 358
- abstand 374
- darstellung 417
- name 361, 413
- nummer 403
- stapelung 375
- symbole 392
- transparenz 396
- Benutzte 403
- farbig 354, 367
- gemustert 354
- gestapelt 376
- hinzufügen 361
- sortieren 413
- zufügen 350, 354

- Reihenfolge 413
 Reihennamen 367
 Reihentyp 353, 356, 390
 Balken 383, 390, 395, 396, 415
 Ballons 390, 397
 Fläche 414
 Flächen 383, 390, 397
 Kegel 390, 393
 Kerzen 390, 400
 Linien oder Symbole 390, 391
 Min-Max 390, 398
 Pyramiden 390, 395, 396
 Streifen 390, 393
 Stufen 390, 396
 Zylinder 390, 393
 Reihenunterscheidung 424
 RGB 138, 140
 RGB-Standardfarbe 146
 RGB-Standardfarben 144
 Richtungspunkte 110, 111, 113
 Ringpipeline 467, 538, 540, 541
 Rotation 359
 RTF 555, 557
 RTF-Format 221
- S**
- Scanner 439
 Schattenwurf 359
 Scherung 121
 Schließungswerte 400, 413
 Schmuckfarben 141, 568
 Schneidemarken 567
 Schnittmarken 469
 Schriften 161, 519
 Schriftfamilien 519
 Schriftfarbe 166
 Schriftformatierungen 160
 Schriftschnitt 166
 Schriftstile 165, 199
 Schrifttechnologie 523
 Schriftvorlage 168f., 209, 516, 518
 erstellen 169
 Schriftvorlagen 167
 Schriftvorlagen-Editor 209
 Schusterjunge 178
 Schutz 84
 Schweiz 588
 SCS SOLID 588
 Seite
 einfügen 68, 501
 löschen 501
 verschieben 68
 Seite() 444, 459, 461
 Seiten
 Ohne linke 459
 Ohne rechte 459
 Seitenabstammung 445
 Seitenanfügen 491, 538
 Seitenauswahl 454, 458
 Seitenformat 64, 462, 567
 Seitengröße 463
 Seitenindex 487
 Seitenindex() 444
 Seitenname 445
 Seitennavigation 572
 Seitennummer 443, 450, 483
 Seitennummerierung 460
 Seitennummern 459
 Seitenreiter 443, 445, 464, 472
 Seitenspiegelung 567
 Seitentypen 490
 Seitenverhältnis 545
 Seitenvorlagen 471
 Seitenzahl() 461
 Sektor 402
 Sektorausrückung 402, 403
 Separation 567
 Serienbrief 573
 Serienbrief() 573
 Seriendruck 576
 SetzeBereichFüllung() 580
 SetzeZelle 334, 346
 Silbentrennung 167, 209, 210

Sitzungswörterbuch.....	207
Skalierung.....	353, 548
Skalierungsoptionen.....	549
Skalierwerkzeug.....	357, 428
SlideTime.....	545, 587
Smart Sort.....	414
Sondertext.....	450
einfügen.....	460
Sortierschlüssel.....	529
Spalten.....	187
Spaltenabstand.....	174
Spaltenanzahl.....	174
Sprache.....	164
Sprachen.....	526
SQL.....	582
Stützpunkte.....	111
löschen.....	106
verschieben.....	106
Stammlayout.....	70, 471
erzeugen.....	473
Stammseite.....	471, 479
doppelseitig.....	482
Stammseitenname.....	480
Standard-Infographik.....	424
Standard-Reihentyp.....	367
Standardaktion.....	44
Standarddiagramme.....	367
Standpunkt.....	422, 423
STAnzahlDias().....	553
Stapelreihenfolge.....	124
Startwinkel.....	120, 402
Statistik.....	225
Steg.....	469
Steuerung.....	550
Stopp.....	505
Streifendicke.....	394
STStarten().....	552
STVorbereiten().....	553
Stylesheets.....	571
Suchen.....	213, 215, 216
SYLK.....	556, 561, 580
Symboldarstellung.....	393
Symbolebene.....	393
Symbol einfügen.....	220, 524
Symbolzeichensatz.....	526
Synonym.....	528
Syntax.....	578
T	
Tabulator	
löschen.....	184
Tabulatoren.....	174, 182
automatische.....	183
Tafel	
3-D.....	359, 421, 423
Achse (2-D).....	377, 382, 384, 388, 415
Achse (3-D).....	377, 422
Achsen.....	377
Adressbuch.....	573, 576
Allgemein.....	43, 500
Anordnung.....	358, 370, 371, 383, 387
Auftrag.....	564
Diaschau.....	547, 551
Dokument.....	543
Favoriten.....	525
Favoritentafel.....	46
Glyphen.....	525
Infographik.....	424
Kategorien.....	373, 396
Linienreihen.....	392, 399, 400
löschen.....	42
Objekte.....	481
Reihendarstellung.....	407, 408, 411
Reihendaten.....	412, 413
Seite.....	498
Seitenformat.....	566
Stammseiten.....	480, 484
Ton.....	504
Tafeln	
einrichten.....	39
Tastaturkürzel.....	44, 55, 158, 161, 525
Ternärdiagramm.....	377, 391, 397
Text, Graphischer.....	115

Textcontainer 72, 157
 Textflussberechnung 497
 Textkodierung 557
 Textkomponente 157, 158, 184, 530
 Textlineal 181, 182
 Textstil 205
 Textumfluss 187
 TIFF 556
 Titelspalten 470
 Titelzeilen 470
 Ton 503
 Trainings-Handbuch 544
 Transformation 100, 120, 127
 rückgängig machen 103
 Transparenz 369
 Trennlinien 193
 Trennregeln 209
 Trennstellen 209, 211, 226
 Trennstrich 212
 Trennungen 210
 Trennungsfälle 212
 Typographie 160, 167
 Typvorgabe 424

U

Überlagerungsachse 414
 Überlagerungsbalken 416
 Überschriften 198
 Umbruch 211
 Unicode 524, 526
 Unicodezeichen 215
 Unterschneidung 164
 URL 202

V

Verbindungsline 409
 Vererbung 514
 Verknüpfung 200, 201, 558
 Verknüpfungstext 201
 Verläufe 369

Verlauf 146
 Versatz 423
 Verschieben 97
 Verschiebewerkzeug 357
 Verzerrungen 549
 Vieleck-Werkzeug 93
 Vorlage 536
 ändern 510
 erstellen 510
 löschen 511
 Vorlagen-Editoren 508, 510
 Vorratskammer 466, 536, 540, 541
 Vorschau 461
 Vorschäubilder 39
 VSuchlauf 346

W

Wände 418, 419
 Wahl 337
 Wahrheitswert 343
 Wand 373, 378
 Werkzeuge 51
 Werkzeugleiste 56, 78, 115
 Wertachsen .. 383, 385, 391, 393, 396ff., 400
 mehrfach 377, 391, 397
 Wertebeschriftung 352
 Werteformat 167, 204, 369, 374, 381, 386,
 408, 413
 in Listen 444
 Wertereihen 363
 Wertereihenfolge 390
 Winkel 391, 398
 Winkelachse 377
 WMF 556
 Word 555, 557
 Word-Dateien
 importieren 558
 Wörterbücher 164
 Wörterbuch 205
 Wörterbucheintrag 209

X

x-Achse	377, 382, 385, 418
überlagernde	415
x-Werte.....	365, 413
x-y-z Diagramm	397, 398, 400
x-y-z Wertachsen.....	391
x-y Diagramm.....	397, 398, 400
x-y Wertachse	391

Y

y-Achse.....	350, 361, 365, 376f., 382, 418
überlagernde	415
y-Wert	350, 361
y-Werte.....	364, 366, 413

Z

z-Achse.....	355, 377, 418
Zeichenebene	422
Zeichensätze.....	438
Zeichensatz	
austauschen	522
Zeichensatzmaße	523
Zeichensatzverzeichnis	519, 521
Zeichenwerkzeug	115
Zeichnung	94
kopieren.....	96, 97
skalieren	101
verschieben.....	96
Zeichnungen	90
Zeichnungselemente	
gruppieren.....	122
Zeichnungsinformation.....	156, 481
Zeichnungskomponente.....	90
Zeichnungsobjekt	
auswählen.....	95
Kontrollgriffe.....	99
Zeichnungsobjekte.....	122
Zeilenabstand.....	173
Zeitspannennachsen	385

Zyklisch	369, 392, 424
Zylinder.....	375
Zylinderqualität	395