

# Kurzlehrbuch Psychiatrie und Psychotherapie

Stefan Leucht  
Hans Förstl

Unter Mitarbeit von  
Josef Bäuml  
Monika Brönnner  
Sibylle Kraemer  
Stephan Mirisch  
Rupert Müller  
Gabriele Pitschel-Walz  
Michael Rentrop  
Thomas Stegemann  
Kerstin Stellermann-Strehlow  
Michael H. Wiegand



Thieme

# Inhalt

<b>1</b>	<b>Grundlagen der Psychiatrie und Psychotherapie</b>	15	<b>2.4</b>	<b>Demenz</b>	43
<b>1.1</b>	<b>Einführung</b>	15	2.4.1	Allgemeines	43
1.1.1	Stefan Leucht Das Fachgebiet „Psychiatrie“	15	2.4.2	Demenzformen	46
1.1.2	Epidemiologie	15	<b>2.5</b>	<b>Weitere organisch bedingte psychische Störungen</b>	49
<b>1.2</b>	<b>Klassifikationssysteme</b>	17	<b>3</b>	<b>Suchterkrankungen (F10–F19, F55)</b>	55
1.2.1	Stefan Leucht Triadisches System	17	Rupert Müller		
1.2.2	Klassifikationen nach ICD-10 und DSM-IV	17	<b>3.1</b>	<b>Psychische Störungen/Verhaltensstörungen durch psychotrope Substanzen</b>	55
<b>1.3</b>	<b>Diagnostik</b>	19	3.1.1	Allgemeines	55
1.3.1	Stefan Leucht Anamnese	19	3.1.2	Alkohol (F10)	58
1.3.2	Standardisierte Beurteilungsverfahren und testpsychologische Zusatzuntersuchungen	19	3.1.3	Nikotin (Tabak, F17)	66
1.3.3	Körperlicher Befund und Labordiagnostik	21	3.1.4	Medikamente	68
1.3.4	Apparative Diagnostik	22	3.1.5	Drogen	69
<b>1.4</b>	<b>Psychopathologischer Befund</b>	23	<b>3.2</b>	<b>Missbrauch von nicht-abhängigkeitserzeugenden Substanzen (F55)</b>	73
1.4.1	Hans Förstl Begriffsbildung	23	<b>4</b>	<b>Schizophrenie, schizotype und wahnhafte Störungen (F20–F25)</b>	77
1.4.2	Psychopathologische Symptome	24	Josef Bäuml, Monika Brönnler, Stefan Leucht		
1.4.3	Psychopathologische Differenzialdiagnostik	32	<b>4.1</b>	<b>Allgemeines</b>	77
<b>2</b>	<b>Delir, Demenz und andere organische psychische Störungen</b>	37	4.1.1	Historische Aspekte	77
Hans Förstl			4.1.2	Begriffsbildung	77
<b>2.1</b>	<b>Allgemeines</b>	37	<b>4.2</b>	<b>Schizophrenie (F20)</b>	78
<b>2.2</b>	<b>Delir (= Verwirrheitszustand)</b>	37	4.2.1	Epidemiologie	78
2.2.1	Definition	37	4.2.2	Ätiologie und Pathogenese	78
2.2.2	Epidemiologie	37	4.2.3	Klinik	81
2.2.3	Ätiologie und Pathogenese	37	4.2.4	Diagnostik	83
2.2.4	Klinik	38	4.2.5	Differenzialdiagnosen	86
2.2.5	Diagnostik	39	4.2.6	Therapie	87
2.2.6	Differenzialdiagnosen	39	4.2.7	Verlauf	94
2.2.7	Therapie	40	<b>4.3</b>	<b>Weitere Formen psychotischer Störungen</b>	95
2.2.8	Verlauf	41	4.3.1	Schizoaffektive Störung (F25)	95
<b>2.3</b>	<b>Amnesie</b>	41	4.3.2	Schizotype Störung (F21)	96
2.3.1	Nutritiv-toxisch (z. B. Wernicke-Korsakow-Syndrom, WKS)	41	4.3.3	Anhaltende wahnhafte Störung (F22)	97
2.3.2	Posttraumatisch (nach Schädel-Hirn-Trauma, SHT)	43	4.3.4	Induzierte wahnhafte Störung (Folie à deux, F24)	98
2.3.3	Entzündlich (z. B. bei Herpes-Enzephalitis)	43	4.3.5	Akute polymorphe Störung ohne (F23.0)/mit (F23.1) Symptomen einer Schizophrenie	98
2.3.4	Zerebrovaskulär (z. B. transiente globale Amnesie, TGA)	43	4.3.6	Akute schizophreiforme psychotische Störung (F23.2)	99
			4.3.7	Wochenbettpsychosen (Puerperalpsychosen)	99

<b>5</b>	<b>Affektive Störungen (F30–F38)</b>	103	<b>6.2</b>	<b>Zwangsstörung (F42)</b>	134
	<i>Gabriele Pitschel-Walz</i>			<i>Sibylle Kraemer</i>	
<b>5.1</b>	<b>Allgemeines</b>	103	6.2.1	Allgemeines	134
5.1.1	Charakteristika der Syndrompole	103	6.2.2	Definition	134
5.1.2	Einteilung	103	6.2.3	Epidemiologie	134
<b>5.2</b>	<b>Depressive Episode, rezidivierende depressive Störung</b>	104	6.2.4	Ätiologie und Pathogenese	135
5.2.1	Definition und Einteilung	104	6.2.5	Klinik	135
5.2.2	Epidemiologie	104	6.2.6	Diagnostik und Differenzialdiagnosen	136
5.2.3	Ätiologie und Pathogenese	105	6.2.7	Therapie	136
5.2.4	Klinik	106	6.2.8	Verlauf	137
5.2.5	Diagnostik	108	<b>6.3</b>	<b>Reaktionen auf schwere Belastungen und Anpassungsstörungen (F43)</b>	138
5.2.6	Differenzialdiagnosen	108		<i>Sibylle Kraemer</i>	
5.2.7	Therapie	109	6.3.1	Einteilung	138
5.2.8	Verlauf	112	6.3.2	Akute Belastungsreaktion (F43.0)	138
<b>5.3</b>	<b>Bipolare affektive Störung (F31)</b>	113	6.3.3	Posttraumatische Belastungsstörung (PTBS) (F43.1)	138
5.3.1	Definition und Einteilung	113	6.3.4	Anpassungsstörungen (F43.2)	142
5.3.2	Epidemiologie	113	<b>6.4</b>	<b>Dissoziative Störungen (Konversionsstörungen) (F44 und F48.1)</b>	144
5.3.3	Ätiologie und Pathogenese	113		<i>Stefan Leucht</i>	
5.3.4	Klinik	114	6.4.1	Allgemeines	144
5.3.5	Diagnostik	115	6.4.2	Epidemiologie	144
5.3.6	Differenzialdiagnosen	115	6.4.3	Ätiologie und Pathogenese	144
5.3.7	Therapie	116	6.4.4	Klinik	145
5.3.8	Verlauf	117	6.4.5	Diagnostik	147
<b>5.4</b>	<b>Anhaltende affektive Störungen (F34)</b>	117	6.4.6	Differenzialdiagnosen	148
5.4.1	Definition und Einteilung	117	6.4.7	Therapie	148
5.4.2	Epidemiologie	117	6.4.8	Verlauf	148
5.4.3	Ätiologie und Pathogenese	117	<b>6.5</b>	<b>Somatoforme Störungen (F45)</b>	148
5.4.4	Klinik	118		<i>Stefan Leucht</i>	
5.4.5	Diagnostik	118	6.5.1	Allgemeines	148
5.4.6	Differenzialdiagnosen	118	6.5.2	Somatisierungsstörung (F45.0)	149
5.4.7	Therapie	119	6.5.3	Hypochondrische Störung und dysmorphophobe Störung (F45.2)	151
5.4.8	Verlauf	119	6.5.4	Somatoforme autonome Funktionsstörung (F45.3)	152
<b>5.5</b>	<b>Sonderformen affektiver Störungen</b>	120	6.5.5	Somatoforme Schmerzstörung (F45.4)	152
5.5.1	Atypische Depression (F32.8)	120	6.5.6	Weitere Störungen mit körperlicher Symptomatik unklarer Genese	153
5.5.2	Saisonale Depression	120			
5.5.3	Wiederkehrende kurze Depression	120	<b>7</b>	<b>Esstörungen (F50)</b>	159
5.5.4	Postpartale Depression	120		<i>Stefan Leucht</i>	
<b>6</b>	<b>Neurotische, Belastungs- und somatoforme Störungen (F40–48)</b>	123	<b>7.1</b>	<b>Allgemeines</b>	159
<b>6.1</b>	<b>Angststörungen (F40 und F41)</b>	123		<i>Stefan Leucht</i>	
	<i>Sibylle Kraemer</i>		<b>7.2</b>	<b>Anorexia nervosa (F50.0)</b>	159
6.1.1	Allgemeines	123	7.2.1	Epidemiologie	159
6.1.2	Agoraphobie (F40.0)	124	7.2.2	Ätiologie und Pathogenese	159
6.1.3	Soziale Phobien (F40.1)	127	7.2.3	Klinik	159
6.1.4	Spezifische (isolierte) Phobien (F40.2)	129	7.2.4	Diagnostik und Differenzialdiagnosen	160
6.1.5	Panikstörung (F41.0)	130	7.2.5	Therapie	161
6.1.6	Generalisierte Angststörung (GAS) (F41.1)	133	7.2.6	Verlauf	162

<b>7.3</b>	<b>Bulimia nervosa (F50.2)</b>	162	<b>9</b>	<b>Sexuelle Störungen</b>	187
7.3.1	Epidemiologie	162		<i>Stephan Mirisch</i>	
7.3.2	Ätiologie und Pathogenese	162	<b>9.1</b>	<b>Allgemeines</b>	187
7.3.3	Klinik	162	9.1.1	Historische Aspekte	187
7.3.4	Diagnostik und Differenzialdiagnosen	163	9.1.2	Klassifikation sexueller Störungen	187
7.3.5	Therapie	163	9.1.3	Phasen der ungestörten sexuellen Entwicklung	187
7.3.6	Verlauf	163	9.1.4	Sexueller Reaktionszyklus	188
<b>8</b>	<b>Schlafstörungen</b>	167	<b>9.2</b>	<b>Sexuelle Funktionsstörungen</b>	188
	<i>Michael H. Wiegand</i>		9.2.1	Epidemiologie	188
<b>8.1</b>	<b>Allgemeines</b>	167	9.2.2	Klassifikation und Klinik	189
8.1.1	Normaler Schlaf	167	9.2.3	Diagnostik und Differenzialdiagnosen	190
8.1.2	Klassifikation der Schlafstörungen	168	9.2.4	Therapie	192
8.1.3	Grundlegende diagnostische Methoden der Schlafmedizin	169	<b>9.3</b>	<b>Störungen der Geschlechtsidentität (F64)</b>	194
<b>8.2</b>	<b>Insomnien</b>	171	9.3.1	Epidemiologie	194
8.2.1	Einteilung	171	9.3.2	Klinik	194
8.2.2	Akute Insomnie	171	9.3.3	Diagnostik und Differenzialdiagnosen	195
8.2.3	Primäre Insomnie	172	9.3.4	Therapie	195
8.2.4	Komorbide Insomnie	173	9.3.5	Verlauf	196
<b>8.3</b>	<b>Schlafbezogene Atmungsstörungen</b>	174	<b>9.4</b>	<b>Störungen der Sexualpräferenz (F65)</b>	196
8.3.1	Obstruktives Schlafapnoe-Syndrom (OSAS)	174	9.4.1	Epidemiologie	196
8.3.2	Zentrales Schlafapnoe-Syndrom	175	9.4.2	Ätiologie	196
8.3.3	Schlafbezogene Hypoventilation	175	9.4.3	Klinik	196
<b>8.4</b>	<b>Hypersomnien zentralnervösen Ursprungs</b>	176	9.4.4	Diagnostik	196
8.4.1	Narkolepsie mit Kataplexie	177	9.4.5	Therapie	197
8.4.2	Narkolepsie ohne Kataplexie	178	<b>9.5</b>	<b>Psychische und Verhaltens- störungen in Verbindung mit der sexuellen Entwicklung und Orientierung (F66)</b>	197
8.4.3	Idiopathische Hypersomnie	178	9.5.1	Epidemiologie	198
8.4.4	Periodische Hypersomnie (Kleine- Levin-Syndrom)	178	9.5.2	Ätiologie	198
<b>8.5</b>	<b>Zirkadiane Schlaf-Wach-Rhythmus- Störungen</b>	179	9.5.3	Klinik, Diagnostik und Differenzialdiagnosen	198
8.5.1	Verzögertes oder vorverlagertes Schlafphasensyndrom	179	9.5.4	Therapie	198
8.5.2	Jetlag-Syndrom	179	<b>9.6</b>	<b>Besondere Problembereiche</b>	199
8.5.3	Schichtarbeiter-Syndrom	180	9.6.1	Sexuelle Süchtigkeit	199
<b>8.6</b>	<b>Parasomnien</b>	180	9.6.2	Sexuelle Straftäter	199
8.6.1	Non-REM-Parasomnien	181	<b>10</b>	<b>Persönlichkeits- und Verhaltensstörungen (F60, F62, F63)</b>	203
8.6.2	REM-Schlaf-assoziierte Parasomnien	181		<i>Michael Rentrop</i>	
<b>8.7</b>	<b>Schlafbezogene Bewegungsstörungen</b>	182	<b>10.1</b>	<b>Persönlichkeitsstörungen (F60)</b>	203
8.7.1	Restless-Legs-Syndrom (RLS)	182	10.1.1	Allgemeines	203
8.7.2	Periodische Bewegungsstörung der Gliedmaßen (PLMS)	183	10.1.2	Cluster A (Dimensionen: sonderbar-exzentrisch)	206
			10.1.3	Cluster B (Dimensionen: dramatisch-emotional)	208
			10.1.4	Cluster C (Dimensionen: ängstlich – vermeidend)	217

<b>10.2 Andauernde Persönlichkeitsänderung (F62)</b>	219	<b>11.5 Suchtstörungen (F1)</b>	246
10.2.1 Andauernde Persönlichkeitsänderung nach Extrembelastung (F62.0)	219	<b>11.6 Schizophrenie (F20)</b>	247
10.2.2 Andauernde Persönlichkeitsänderung nach psychischer Krankheit (F62.1)	219	<b>11.7 Depressive Störungen (F32)</b>	248
<b>10.3 Abnorme Gewohnheiten und Störungen der Impulskontrolle (F63)</b>	220	<b>11.8 Neurotische und Belastungsstörungen</b>	249
10.3.1 Pathologisches Spielen (F63.0)	220	11.8.1 Reaktion auf schwere Belastungen (F43)	249
10.3.2 Pathologische Brandstiftung (F63.1)	221	11.8.2 Zwangsstörungen (F42)	250
10.3.3 Pathologisches Stehlen (F63.2)	221	<b>11.9 Verhaltensauffälligkeiten mit körperlichen Störungen</b>	251
10.3.4 Trichotillomanie (F63.3)	222	11.9.1 Essstörungen (F50)	251
10.3.5 Weitere Störungen der Impulskontrolle	222	11.9.2 Schlafstörungen (F51)	251
<hr/>		<b>11.10 Persönlichkeits- und Verhaltensstörungen</b>	252
<b>11 Kinder- und Jugendpsychiatrie</b>	225	11.10.1 Persönlichkeitsstörungen (F60)	252
<i>Thomas Stegemann,</i>		11.10.2 Trichotillomanie (F63.3)	252
<i>Kerstin Stellermann-Strehlow</i>		<b>11.11 Körperliche und sexuelle Gewalt</b>	253
<b>11.1 Allgemeines</b>	225	11.11.1 Körperliche Gewalt	253
11.1.1 Definition	225	11.11.2 Sexuelle Gewalt	254
11.1.2 Epidemiologie	225	<hr/>	
11.1.3 Besonderheiten in der Kinder- und Jugendpsychiatrie	225	<b>12 Begutachtung und Forensik</b>	257
11.1.4 Multiaxiales Klassifikationsschema (MAS)	225	<i>Rupert Müller</i>	
11.1.5 Entwicklungspsychologie	226	<b>12.1 Betreuung und Unterbringung</b>	257
11.1.6 Diagnostik in der Kinder- und Jugendpsychiatrie	226	12.1.1 Betreuung	257
<b>11.2 Intelligenzminderung (F70–F73)</b>	227	12.1.2 Unterbringung	257
<b>11.3 Altersbezogene Störungen: Entwicklungsstörungen (F80–F84)</b>	230	<b>12.2 Geschäfts-, Einwilligung- und Testierunfähigkeit</b>	258
11.3.1 Allgemeines	230	12.2.1 Geschäftsunfähigkeit	258
11.3.2 Umschriebene Entwicklungsstörungen	231	12.2.2 Einwilligungsunfähigkeit	258
11.3.3 Tiefgreifende Entwicklungsstörungen	232	12.2.3 Testierunfähigkeit	258
<b>11.4 Verhaltens- und emotionale Störungen mit Beginn in der Kindheit und Jugend (F90–F98)</b>	235	<b>12.3 Strafrecht</b>	259
11.4.1 Aufmerksamkeitsdefizit-/Hyperaktivitätsstörungen (ADHS) (F90)	235	12.3.1 Schuldunfähigkeit und Maßregelvollzug	259
11.4.2 Störung des Sozialverhaltens (F91)	238	12.3.2 Jugendstrafrecht	259
11.4.3 Angststörungen (F93)	239	<b>12.4 Berufs- und Erwerbsunfähigkeit</b>	259
11.4.4 Schulabsentismus	240	<b>12.5 Einschränkung der Fahrtauglichkeit</b>	260
11.4.5 Ausscheidungsstörungen	241	<b>12.6 Schweigepflicht</b>	260
11.4.6 Isolierte Pica (F98.3)	243	<hr/>	
11.4.7 Störung des Redeflusses: Stottern (F98.5)	244	<b>13 Grundlagen der Therapie</b>	263
11.4.8 Ticstörungen und Tourette-Syndrom (F95)	244	<b>13.1 Psychopharmakologie</b>	263
11.4.9 Elektiver Mutismus (F94.0)	246	<i>Stefan Leucht</i>	
		13.1.1 Allgemeines	263
		13.1.2 Antidepressiva	265
		13.1.3 Stimmungsstabilisierer („Mood Stabilizer“)	273
		13.1.4 Antipsychotika (Neuroleptika)	277
		13.1.5 Anxiolytika und Hypnotika	288
		13.1.6 Antidementiva	292

<b>13.2 Nicht-pharmakologische somatische Therapieverfahren</b>	293		
<i>Stefan Leucht</i>			
13.2.1 Elektrokrampftherapie (EKT)	293	14.1.3 Epidemiologie	313
13.2.2 Schlafentzugstherapie	293	14.1.4 Ätiologie	314
13.2.3 Licht- bzw. Phototherapie	294	14.1.5 Stadienhafter Verlauf suizidaler Entwicklung	315
13.2.4 Experimentelle Verfahren	294	14.1.6 Diagnostik	316
<b>13.3 Psychotherapie</b>	295	14.1.7 Prävention und Therapie von Suizidalität und suizidalen Krisen	317
<i>Sibylle Kraemer</i>		<b>14.2 Weitere psychiatrische Notfallsituationen</b>	318
13.3.1 Einleitung	295	14.2.1 Delir und Verwirrheitszustände	318
13.3.2 Allgemeine Wirkfaktoren der Psychotherapie	295	14.2.2 Erregungszustände	319
13.3.3 Kognitive Verhaltenstherapie	295	14.2.3 Zustände mit verminderter psychomotorischer Reaktion	320
13.3.4 Psychoanalyse und psychodynamische (tiefenpsychologisch fundierte) Psychotherapie	302	14.2.4 Psychopharmakabedingte Notfälle	321
<hr/>		<b>14.3 Dokumentation und juristische Aspekte in Notfallsituationen</b>	322
<b>14 Suizidalität und psychiatrische Notfälle</b>	313	<b>14.4 Amok</b>	322
<i>Stephan Mirisch</i>		14.4.1 Allgemeines	322
<b>14.1 Suizidalität</b>	313	14.4.2 Epidemiologie	323
14.1.1 Allgemeines	313	14.4.3 Motivsuche und ätiologische Überlegungen	323
14.1.2 Begriffsdefinitionen	313	14.4.4 Prävention	324
		<hr/>	
		<b>15 Sachverzeichnis</b>	326



© PhotoDisc

## 2 Delir, Demenz und andere organisch bedingte psychische Störungen

- 2.1 Allgemeines 37
- 2.2 Delir (= Verwirrtheitszustand) 37
- 2.3 Amnesie 41
- 2.4 Demenz 43
- 2.5 Weitere organisch bedingte psychische Störungen 49

## Alzheimer-Demenz



### Verwirrte Patientin

Die 79-jährige Frau Selig wird über die chirurgische Ambulanz zur stationären Aufnahme in die Psychiatrie überwiesen. Ihre Tochter hatte sie nach einem Sturz mit einer blutenden Kopfplatzwunde in der gemeinsamen Wohnung aufgefunden. Die Wunde wurde versorgt, zum Ausschluss einer Hirnblutung oder eines Schlaganfalls wurde eine CCT angefertigt, die bis auf eine ausgedehnte, temporoparietal betonte Hirnatrophie unauffällig war. Frau Selig war während der ganzen Untersuchungssituation unruhig und verwirrt. Sie konnte nicht einordnen, was geschehen war, und wusste nicht, was all die fremden Menschen von ihr wollten.

### Geistiger Abbau

Auch im Gespräch mit Psychiater Dr. Mertens wirkt die Patientin ratlos, ist ängstlich-gereizt und wendet sich immer wieder hilfeschend an ihre Tochter. Sie zeigt sich weder räumlich noch zeitlich orientiert. Auf Fragen antwortet sie langsam und sucht häufig nach den passenden Wörtern. Einmal gefundene Wörter wiederholt sie stereotyp. Die Tochter berichtet dem Arzt, dass ihre Mutter während des letzten Jahres deutlich abgebaut habe. In den letzten Monaten habe ihre Schusseligkeit aber ein Ausmaß erreicht, das sich nicht mehr durch eine „normale Altersvergesslichkeit“ erklären lasse. Ihre Mutter verwechsle ständig Tage und Wochen und versuche diese „Unpässlichkeiten“ zu überspielen. Letzte Woche habe sie einen Anruf ihrer Nachbarin bekommen, die ihre Mutter verwirrt im Supermarkt um die Ecke vorgefunden habe. Ihre Mutter habe nicht gewusst, wo sie sei und wo sie wohne. Auf die Frage nach weiteren Veränderungen antwortet die Tochter, dass ihre Mutter in letzter Zeit häufiger Stimmungsschwankungen habe, die zwischen traurig-ängstlich und gereizt-aggressiv schwankten. Abschließend fragt Dr. Mertens seine Patientin und ihre Tochter nach Vorerkrankungen wie Bluthochdruck oder Zuckerkrankheit. Ihre

Mutter sei nie ernsthaft krank gewesen sei, antwortet die Tochter. Die Stimme senkend fügt sie hinzu, dass ihr selber in letzter Zeit der Verdacht gekommen sei, dass ihre Mutter „Alzheimer habe“.

### „Uhr ohne Zifferblatt“

Dr. Mertens führt mit Frau Selig den sog. Mini-Mental-Test durch. Hier erreicht die Patientin von einer Gesamtpunktzahl von 30 Punkten nur 21. Anschließend reicht der Arzt seiner Patientin ein weißes Blatt Papier, auf dem ein leerer Kreis aufgezeichnet ist. Er bittet sie, in diesen Kreis ein Zifferblatt einzutragen. Die Tochter ist erstaunt, wie schwer ihrer Mutter diese einfache Aufgabe fällt. Auch das Ergebnis kann sie kaum fassen. Statt das Zifferblatt in den Kreis zu zeichnen, trägt die Patientin unsicher einige Striche neben den Kreis ein.

Während Frau Selig von einer Krankenschwester auf ihr Zimmer begleitet wird, möchte die Tochter wissen, was der Arzt denke. „Die geschilderten Symptome und die Befunde in den Testuntersuchungen sprechen gemeinsam mit der Hirnatrophie in der CCT für eine Demenz“, erklärt Dr. Mertens. „Wir werden in den nächsten Tagen weitere Untersuchungen durchführen, um die Art der Demenz näher einzugrenzen und andere Ursachen für diese demenziellen Symptome auszuschließen.“

### Keine Heilung möglich

2 Wochen später bittet Dr. Mertens die Tochter seiner Patientin erneut um ein Gespräch. „Nach Abschluss aller Untersuchungen gehen wir bei Ihrer Mutter tatsächlich von einer Alzheimer-Demenz aus.“ Die Tochter möchte wissen, durch welche Untersuchung die Diagnose Alzheimer definitiv gesichert worden sei. „Absolut sicher kann man die Alzheimer-Erkrankung nur postmortal durch eine feingewebliche Untersuchung des Gehirns bestätigen“, erklärt Dr. Mertens. „Zu Lebzeiten handelt es sich um eine Ausschlussdiagnose.“ Die Tochter ist beunruhigt und fragt den Arzt, wie denn die Prognose ihrer Mutter sei. „Alzheimer ist leider noch nicht heilbar“, erklärt Dr. Mertens. „Die Krankheit wird im Verlauf der Zeit weiter fortschreiten.“ Wie sie ihrer Mutter helfen könne, möchte die Tochter wissen. „Dementen Patienten tut es gut, so weit wie möglich in ihr gewohntes Leben integriert zu bleiben. Ich rate Ihnen, sich entsprechende Hilfe zu suchen und eine häusliche Pflege zu organisieren“, antwortet Dr. Mertens. „Eine angemessene soziale Stimulation und Kontakt mit bekannten Menschen können die Symptome verbessern.“ In der Werbung habe sie von Medikamenten gehört, die bei Gedächtnisstörungen helfen könnten, wendet die Tochter ein. „Mit den Antidementiva kann man die geistige Leistungsfähigkeit länger aufrechterhalten, aber den Krankheitsverlauf nicht grundsätzlich aufhalten“, antwortet Dr. Mertens.



## 2 Delir, Demenz und andere organisch bedingte psychische Störungen

### 2.1 Allgemeines



#### Key Point

Die „organisch bedingten“ psychischen Störungen werden traditionell durch den objektiven Nachweis einer relevanten zerebralen oder somatischen Erkrankung definiert, die für die psychischen Symptome verantwortlich ist.

Die Symptome treten mit oder nach Beginn der „organischen“ Erkrankung auf und bilden sich gegebenenfalls mit der erfolgreichen Behandlung dieser Ursache wieder zurück. Gleichzeitig sollen die Beschwerden nicht ausreichend durch eine andere, vorrangig psychische Erkrankung erklärt werden können. Diese logische Unterscheidung zwischen organisch und psychogen kam in den letzten Jahrzehnten stark ins Wanken, da auch bei den vermeintlich nicht-organischen Erkrankungen mit neuen Methoden immer mehr subtile strukturelle oder funktionelle Hirnveränderungen nachzuweisen sind. Dennoch hat diese Bezeichnung immer noch ihre Berechtigung, und die Bedeutung wichtiger organisch bedingter psychischer Störungen nimmt aus einigen Gründen sogar deutlich zu:

- Eine Reihe dieser Erkrankungen sind altersassoziiert und daher in einer alternden Gesellschaft immer häufiger zu finden.
- Die Ursachen sind immer **besser** und immer **früher diagnostizierbar**.
- Viele dieser Erkrankungen sind bei rechtzeitiger Diagnose heute **gut behandelbar** – und dies verpflichtet zu einer sorgfältigen Diagnostik und Therapie!

Typische Beispiele organisch bedingter psychischer Störungen sind Delirien, Amnesien, Demenzen, Halluzinosen und organisch bedingte Persönlichkeitsveränderungen sowie die Minderbegabung (s. „Kinder- und Jugend-Psychiatrie“, S. 225). Im Gegensatz zu anderen psychischen Störungen stehen bei den meisten dieser Erkrankungen kognitive Probleme im Vordergrund oder leisten zumindest einen wichtigen Beitrag zur Entstehung der Symptome.

## 2.2 Delir (= Verwirrheitszustand)

### 2.2.1 Definition

Hier verwirrt zunächst die Begriffsvielfalt: akutes hirnanorganisches Psychosyndrom (HOPS), amntielles Syndrom, Durchgangssyndrom, Delir (engl.: delirium) und Verwirrheitszustand (engl.: confusional state). Gemeint ist damit ein zumeist **rasch auftre-**

tendes Störungsbild, bei dem der Patient **nicht mehr imstande** ist, neue Informationen **geordnet wahrzunehmen** („Bewusstseinstörung“), zu **verarbeiten** und damit auch nicht mehr **abzuspeichern**. Die Folgen einer solchen Verwirrtheit sind Schwierigkeiten mit der Orientierung und Erinnerung, noch stärkere Verkennungen, Angst, mitunter Erregung und Selbst- oder Fremdgefährdung.

#### MERKE

Einem Verwirrheitszustand liegt immer eine akute zerebrale Funktionsstörung zugrunde, deren Ursache umgehend aufgedeckt und behandelt werden muss. Patienten und Umgebung müssen – meist durch eine stationäre Überwachung – geschützt werden.

### 2.2.2 Epidemiologie

Unumstritten sind die in Tab. 2.1 aufgelisteten **Risikofaktoren**. Da Verwirrheitszustände aber oft kurzfristig auftreten, sich auf sehr unterschiedliche Art zeigen, im Verlauf schwanken und wieder vergehen, sind sie **schwerer zu fassen** als andere psychische Störungen. Dies erklärt zum einen, weshalb sie häufig nicht diagnostiziert werden, und zum anderen, weshalb es keine ganz zuverlässigen Daten über die Häufigkeit in der Allgemeinbevölkerung und in bestimmten Behandlungssituationen gibt. Neuere Ergebnisse weisen darauf hin, dass **20 %** der Patienten in Krankenhäusern bereits mit einem Verwirrheitszustand aufgenommen werden oder im Verlauf eines Krankenhausaufenthalts ein – meist unerkanntes – Delir entwickeln. Besonders gefährdet sind Patienten auf **chirurgischen Stationen**, und dies in Abhängigkeit von der Schwere des Eingriffs. Bei **älteren**, kognitiv beeinträchtigten und **multimorbiden** Menschen kann eine geringfügige **Medikamentenumstellung** genügen, um einen Verwirrheitszustand auszulösen.

### 2.2.3 Ätiologie und Pathogenese

Verwirrheitszustände sind Ausdruck einer **akuten und globalen Funktionsstörung** des Gehirns. Sie lässt sich durch die ausgeprägten Veränderungen im EEG

Tab. 2.1

Risikofaktoren und Auslöser von Verwirrheitszuständen.	
Risikofaktoren	Auslöser
kognitive Defizite	psychischer Stress (Reizüberflutung, -deprivation etc.)
Multimorbidität	körperlicher Stress (Fieber, Operation etc.)
Polypharmazie	Medikamentenumstellung
Medikamenten-, Drogen-, Alkoholabhängigkeit	Intoxikation, Entzug

Tab. 2.2

## Pharmakologische Mechanismen bei der Entstehung von Verwirrheitszuständen oder delirähnlichen Syndromen.

Mechanismen	Ursachen	zerebrale Symptome	periphere Symptome	Behandlung
<b>anticholinerg</b>	anticholinerge Substanzen (im Prinzip alle Medikamente)	<ul style="list-style-type: none"> <li>– Verwirrtheit</li> <li>– Agitation</li> <li>– visuelle Halluzinationen</li> <li>– Myoklonus</li> <li>– Mydriasis</li> </ul>	<ul style="list-style-type: none"> <li>– Tachykardie</li> <li>– Obstipation</li> </ul>	<ul style="list-style-type: none"> <li>– Medikamentenreduktion, ggf. -umstellung</li> <li>– Cholinesterase-Hemmer</li> </ul>
<b>cholinerg</b>	Cholinesterase-Hemmer in toxischer Dosierung	<ul style="list-style-type: none"> <li>– Verwirrtheit</li> <li>– Agitation</li> </ul>	<ul style="list-style-type: none"> <li>– Bradykardie</li> <li>– Diarrhö</li> <li>– Hypersalivation</li> </ul>	Absetzen der Cholinesterase-Hemmer
<b>hypodopaminerg (malignes Neuroleptika-induziertes Syndrom)</b>	Antipsychotika	<ul style="list-style-type: none"> <li>– Verwirrtheit</li> <li>– Stupor bis hin zum Koma</li> </ul>	<ul style="list-style-type: none"> <li>– Tachykardie</li> <li>– Rigor</li> <li>– Rhabdomyolyse, CK-Anstieg</li> </ul>	<ul style="list-style-type: none"> <li>– Absetzen der Antipsychotika</li> <li>– ggf. Intensivüberwachung</li> <li>– Dantrolen</li> </ul>
<b>hyperdopaminerg (katatoner Stupor)</b>	katatone Schizophrenie	<ul style="list-style-type: none"> <li>– Verwirrtheit</li> <li>– Stupor bis hin zum Koma</li> </ul>	<ul style="list-style-type: none"> <li>– Rigor</li> <li>– Tachykardie</li> </ul>	Antipsychotika
<b>serotonerg</b>	Antidepressiva (v. a. selektive Serotonin-Wiederaufnahme-Hemmer, S. 271)	<ul style="list-style-type: none"> <li>– Verwirrtheit</li> <li>– Myoklonus</li> </ul>	<ul style="list-style-type: none"> <li>– Arrhythmie</li> <li>– Hypertonie</li> <li>– Diarrhö</li> </ul>	Absetzen der auslösenden Substanz

darstellen und häufig auf eine zerebrale Mangelversorgung mit Glukose oder Sauerstoff zurückführen. Der Neurotransmitter **Azetylcholin** ist u. a. für laterale Hemmung, Reizfilterung und damit für eine geordnete Hirnfunktion von zentraler Bedeutung; seine Synthese ist früh von dieser zerebralen Energiekrise betroffen. Er steht damit **nicht mehr ausreichend** zur Verfügung, um etwa die antagonistischen Effekte von Noradrenalin und Dopamin zu kontrollieren. Daneben laufen Stress- und Entzündungsreaktionen mit einer vermehrten Kortisolfreisetzung ab.

Jeder Mensch kann bei ausreichend schwerer Belastung einen Verwirrheitszustand entwickeln. Besonders vulnerabel sind **kleine Kinder** und **alte Menschen**, die aufgrund zahlreicher Vorerkrankungen **viele Medikamente** erhalten (Tab. 2.1). Eine beeinträchtigte Wahrnehmung (Hör- und Sehstörungen; fehlende Brillen und Hörgeräte) kann die kognitive Verarbeitung zusätzlich behindern.

Substanzen aus nahezu alle **Medikamentengruppen** können zu einem Verwirrheitszustand beitragen: Analgetika (z. B. Opiate), Antibiotika (z. B. Gyrase-Hemmer), Antidepressiva (z. B. Amitriptylin, Trimipramin), Antikonvulsiva (z. B. Barbiturate), Antiphlogistika (z. B. Kortikoide), Benzodiazepine (alle senken die geistige Leistung!), Kardiaka (z. B. Betablocker), Antiparkinson-Medikamente (z. B. Dopaminagonisten, Biperiden), Sympathomimetika (z. B. Amphetamine), Lithium etc. Ursache dieser Nebenwirkung sind häufig die **anticholinergen Effekte** zahlreicher medizinisch eingesetzter Moleküle – und dies liegt v. a. an der mangelnden Spezifität der Azetylcholin-Rezeptoren!

Einige **pharmakologische Mechanismen** bei der Entstehung von Verwirrheitszuständen und delirähnlichen Syndromen sind in Tab. 2.2 aufgeführt. Teilweise gelingt eine Differenzierung anhand der Anamnese und Symptomatik. Mitunter kann die Unterscheidung sehr schwerfallen. Das gilt vor allem für das **katatone Dilemma**, also die Differenzialdiagnose von einem Zuviel an Neuroleptika beim **malignen Neuroleptika-induzierten Syndrom** (= MNS; hypodopaminerg) und einem unterbehandelten **katatonen, schizophrenen Stupor** (hyperdopaminerg).

Weitere mögliche **Ursachen** von Verwirrheitszuständen:

- neuropsychiatrische Komorbidität (Demenz, Depression, Angsterkrankungen, zerebrovaskuläre und neurodegenerative Erkrankungen)
- neurologische Erkrankungen (Epilepsie, Hirntumoren, Schädel-Hirn-Trauma, ZNS-Infektionen)
- systemische Erkrankungen (Sepsis, Elektrolytentgleisung, Hypoglykämie, Dehydratation, Vitamin B- und Folsäuremangel, paraneoplastisch, hepatische und urämische Enzephalopathie)
- kardiovaskuläre Erkrankungen (Herzinsuffizienz, Hypotonie, Arrhythmie)
- Intoxikationen (Kohlenmonoxid, Schwermetalle)

### 2.2.4 Klinik

Wenn der Mensch aus der Spur gerät (lat.: „delirare“: aus der Furche geraten) bekommt er auch nichts mehr ordentlich auf die Reihe. Das zentrale Defizit betrifft das **Kurzzeitgedächtnis**, dessen unterschiedliche Funktionen teilweise als **Bewusstsein** (hinsichtlich der geordneten Wahrnehmung), als **Arbeitsgedächtnis** (hinsichtlich der neuropsychologisch

testbaren Arbeitsleitung), als **Aufmerksamkeit** (hinsichtlich der Fokussierung) und als **Konzentration** (hinsichtlich der Dauerleistung) bezeichnet werden. Wenn der Arbeitsspeicher des Systems ins Schleudern gerät, können neue Informationen nicht richtig verankert und Gelerntes nicht mehr geordnet abgerufen werden. Dies bedeutet in der subjektiven Wahrnehmung des Betroffenen zusätzlichen Stress und führt zu weiteren Veränderungen von **Affekt und Verhalten**.

Charakteristisch sind **Fluktuationen** im Tagesverlauf und **Störungen des Schlaf-Wach-Rhythmus**.



### Praxistipp

Weil Delirien oftmals fluktuieren, darf man ein solches nicht voreilig ausschließen, wenn man zu einem Patienten gerufen wird und dieser aktuell unauffällig wirkt.

Die Patienten sind typischerweise **desorientiert**, sie werden **schreckhaft** und **reizbar**. Angst kann in Erregung und Aggressivität umschlagen (**hyperaktives Delir**). Andere werden still und apathisch (**hypoaktives**, stilles Delir).

Vor allem die stillen Verwirrheitszustände werden häufig nicht erkannt, zumal die Patienten im kurzen Visitingespräch vormittags alle Konzentration zusammennemen, orientierende Fragen korrekt beantworten und weitere Schwierigkeiten gekränkt leugnen. Die Situation spitzt sich mit zunehmender Erschöpfung und bei **verminderten Orientierungsmöglichkeiten** (schlechtes Hören und Sehen, fremde Umgebung, nachts) zu.

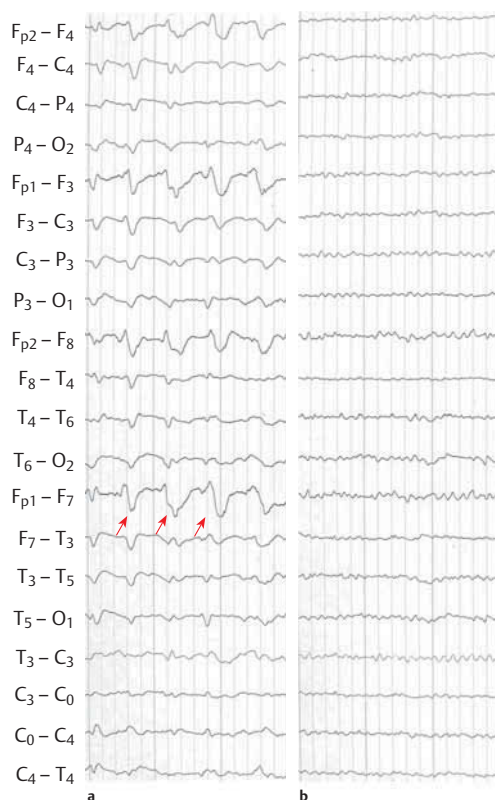
**Vegetative Symptome** (z. B. Tachykardie, Schwitzen, Tremor, Blutdruckanstieg) können auftreten, sind aber nicht obligat. Verkennungen und visuelle Halluzinationen verstärken häufig die ängstliche Anspannung der Patienten; bruchstückhafte Wahnideen können infolge der Verkennungen und der mangelnden Kritikfähigkeit hinzutreten.

### MERKE

Für das Delir sind optische und nicht etwa akustische Halluzinationen typisch.

### 2.2.5 Diagnostik

Das Syndrom „Verwirrheitszustand“ wird klinisch diagnostiziert; zur **Ursachendiagnostik** müssen neben Anamnese und klinischem Befund häufig **apparatative Befunde** herangezogen werden: klinische Chemie, Bildgebung, EEG (Allgemeinveränderung: unregelmäßige Aktivität und Verlangsamung; gelegentlich steile Abläufe, die eine erhöhte Anfallsbereitschaft signalisieren können, Abb. 2.1). Nach ICD-10-R müssen die Patienten mit einem Verwirrheits-



**Abb. 2.1** EEG bei Delir. **a** Akutstadium der Intoxikation (mit allgemeiner Verlangsamung und steilen Abläufen, siehe Pfeile). **b** 12 Wochen später (Normalisierung des Befundes). (aus Förstl, H. [Hrsg.], Lehrbuch der Gerontopsychiatrie und -psychotherapie, Thieme, 2002).

zustand eine Reihe von Merkmalen aufweisen (Tab. 2.3).

### 2.2.6 Differenzialdiagnosen

Beim älteren Patienten ist v. a. von Bedeutung, ob es sich um einen akuten und isolierten Verwirrheitszustand handelt oder um eine Demenz (oder um beides).

Typischerweise entwickeln sich **Verwirrheitszustände binnen Stunden oder Tagen**; die **Symptomatik schwankt** stark und ist von den genannten Merkmalen bestimmt (Aufmerksamkeitsstörung, „Bewusstseinstrübung“, nicht selten affektive, halluzinatorische und vegetative Symptome); häufig ist ein akuter Auslöser zu identifizieren.

Im Gegensatz dazu entstehen die Symptome einer charakteristischen **Alzheimer-Demenz langsam über Monate und Jahre**; im Vordergrund stehen Störungen des Neugedächtnisses und Wortfindungsstörungen; der Patient ist im Kontakt weniger ablenkbar, und die Leistungsfähigkeit ist weniger starken Schwankungen unterworfen. Dennoch ist nicht immer eine klare Trennungslinie zwischen einem deli-

## Sachverzeichnis

- A**
- 5 A 67
- Abasie 31, 145
- Abendfragebogen 171
- Abendtyp 167
- Abhängigkeit 217, 220
- Diagnosekriterium 56
  - körperliche 56
  - psychische 56
- Ablehnung 210
- Ablenkbarkeit 115
- Absence 25
- Abstinenz 58, 65-66
- Nikotin 67
- Abstinenzregel 306
- Abstumpfung 82
- Abulie 30
- Abwehrmechanismus 213, 304-305
- primitiver 213-214
  - reifer 305
  - unreifer 305
- Acamprosat 65
- Acetylcholinesterase-Hemmer 292
- Acetylcholinrezeptor, nikotinischer 66-67
- Achtsamkeitstraining 302
- ACTH-Sekretion, erhöhte 105
- Activities of Daily Living (ADL) 47
- ADHS = Aufmerksamkeitsdefizit-/Hyperaktivitätsstörung 30, 235
- Diagnosekriterien 237
- Adipositas 159-160, 176
- Kindesalter 251
- Affekt 29
- inadäquater 82, 97
  - läppischer 30
  - überzogen ausgedrückter 215
- Affektarmut 207
- Affektinkontinenz 30
- Affektisolierung 305
- Affektive Störung 103
- anhaltende 104, 117
  - Beurteilungsskala 20
  - bipolare 103, 113
  - - Akuttherapie 116
  - - Diagnostik 115
  - - Differenzialdiagnose 115
  - - Psychotherapie 116
  - - Rezidivprophylaxe 116, 273
  - - Rezidivquote 116
  - - Suizidrate 117
  - - Switch-Risiko 268
  - - Verlauf 117
  - Differenzialdiagnose 198
  - Einteilung 103
  - Rapid Cycling 113
  - rezidivierende 104
  - Schweregrad 103
  - Sonderform 120
  - Syndrompole 103
  - unipolare 103-104
  - Verlauf 104
- Affektkongruenz 30
- Affektkontrolle 44
- Affektlabilität 30
- Affektregulationsstörung 209
- Affektstörung 32
- Schizophrenie 85
- Affektverflachung 71, 82, 84
- Aggressionsumkehr 316
- Aggressivität 31
- Agitation 30, 107
- Agomelatin 265-266, 268
- Wirkung 272
- Agoraphobie 30, 123
- Diagnosekriterien (ICD-10) 126
  - mit Panikstörung 125
- Agranulozytose 90, 276
- Clozapin 278-279, 288
  - Mianserin 272
- AHI = Apnoe-Hypopnoe-Index 175
- Aichmophobie 30
- Akathisie 31, 88, 286
- Akkomodationsstörung 287
- Akoasma 82
- Akrophobie 30, 129
- Aktometrie 170
- Akzeptanz 307
- Albtraum 181, 252
- Alexithymie 30, 149
- Alkoholabhängigkeit 31, 58
- Abstinenzrate, spontane 66
  - Diagnostik 63
  - Entwicklung 60
  - Entwöhnungsphase 65
  - Fahruntauglichkeit 260
  - Fallbeispiel 54
  - Komorbidität 62
  - Nachsorge 66
  - Pathogenese 59
  - Prognosefaktor 66
  - Psychotherapie 66
  - Rehabilitationsbehandlung 65
  - Rückfallprophylaxe 65
  - Stufenmodell nach Jellinek 61
  - Therapie 64
  - Typologie
  - - nach Cloninger 60-61
  - - nach Jellinek 60-61
  - - Wernicke-Korsakow-Syndrom 41
- Alkoholdelir 62
- Alkoholdemenz 50
- Alkoholembryopathie 63
- Alkoholentzugssymptom, kurzfristiges 60
- Alkoholentzugssyndrom 60
- Alkoholgehalt, Ausatemluft 64
- Alkoholhalluzinose 27, 62, 87
- Alkoholintoxikation 59
- Alkoholkonsum
- akuter 59
  - chronischer 60
  - Folgeerkrankung 63
  - Gesundheitsschädigung 56
  - Jugendalter 247
  - Parasomnie 181-182
  - riskanter 58-59
  - Schlafstörung 171, 174
- Alkoholrausch 59
- Schweregradeinteilung 60
- Alltagsbewältigung 44, 46-47
- Alzheimer-Demenz 36, 46
- Diagnostik 45, 47
  - Differenzialdiagnose 39
  - Positronen-Emissions-Tomogramm 23
  - Therapie 47, 292
- Alzheimer-Krankheit 46-47
- Ambivalenz 30
- AMDP-System 24
- Amenorrhö 160
- Amisulprid 88-89, 282, 288
- Amnesie 41
- anterograde 25, 290
  - Differenzialdiagnose 44
  - dissoziative 144-145
  - entzündlich bedingte 43
  - globale, transiente 148
  - Korsakow-Syndrom 42
  - nutritiv-toxisch bedingte 41
  - retrograde 25, 73
  - selektive 25
  - zerebrovaskuläre 43
- Amnestisches Syndrom 57
- Amok 322
- Prävention 324
- Amotivationales Syndrom 30, 71, 247
- Amphetamine 79
- Amphetaminintoxikation 72
- Amphetaminkonsum 55, 72
- Amphetaminsaft 237
- Amygdala, Überaktivierung 139
- β-Amyloid1-42 45-46
- Amyloid-PET 47
- Amyloid-Plaques 48
- Amyloidvorläuferprotein 46
- Anamnese 19
- Anankasmus 31
- Änderungsmotivation 299
- Anfall, epileptischer, nächtlicher 181
- Angetrunkenheit 60
- Angst 32
- vor dem Alleinsein 127
  - Erkrankung, körperliche 123
  - Funktion, kommunikative 125
  - Habituation 300
  - vor Kritik 128, 217
  - nicht situationsbezogene 123
  - pathologische 123
  - Preparedness-Theorie 129
  - situationsbezogene 123
  - Substanzmissbrauch 57
  - Teufelskreis 131
- Angst-Glücks-Psychose 99
- Angstbewältigungsverfahren 300
- Angstexpositionsübung 132
- Angsthierarchie 300
- Angstreduktion 127
- Angstsensitivität 124
- Angststörung 123
- Auslöser 124
  - generalisierte 133, 292
  - - Diagnosekriterien (ICD-10) 134
  - Kindesalter 239, 240
  - Merkmale 123
- Anhedonie 71, 82
- Anorexia nervosa 159, 251, 272
- asketische Form 160
  - bulimische Form 160
  - Diagnosekriterien (ICD-10) 161
  - Therapie 161
  - Verlauf 162
- Anosognosie 27, 31
- Anpassung, psychosoziale 226

- Anpassungsstörung 138, 142  
 – Diagnosekriterien (ICD-10) 143  
 – Kindesalter 250  
 – Unterformen 143  
 Anspannung 31, 220  
 Anspruchsdenken 216  
 Anspruchshaltung 216, 220  
 Anthrophobie 127  
 Anticholinerges Syndrom,  
 zentrales 321  
 Anticholinergika 285  
 – Missbrauch 73  
 Antidementiva 292  
 Antidepressiva 109, 265, 272  
 – Absetzen 266  
 – aktivierende 267, 270  
 – Auswahl 265  
 – duale 271  
 – Einteilung 265  
 – Entwicklung 265  
 – Gewichtszunahme 162  
 – Intoxikation 269  
 – Kindesalter 250  
 – Kontraindikation 270  
 – Kontrolluntersuchung 268  
 – Nebenwirkung 38, 183, 269, 321  
 – noradrenerge und spezifisch  
 seronerge (NaSSA) 272  
 – sedierende 267, 291  
 – serotonerge 266  
 – tetrazyklische 266, 268  
 – trizyklische 266, 268  
 – – Depression 110  
 – – Intoxikationsrisiko 110  
 – Umstellung 270  
 – Wirklatenz 265-266  
 – Wirkmechanismus 267  
 – Wirksamkeit 265  
 – Wirkungssteigerung 110  
 Antiphlogistika 79  
 Antipsychotika 87, 277  
 – Absetzen 91, 286  
 – atypische 87-88, 278  
 – Begleiteffekt, anticholinerg 283  
 – Dopaminagonismus 283  
 – Dopaminrezeptoraffinität 279, 283  
 – Dosis, optimale 282  
 – Effekt, stimmungsstabilisierender 96  
 – Einsatzgebiet 278  
 – Einteilung 277-278  
 – Gabe, intramuskuläre 88  
 – 1. Generation 279, 283  
 – 2. Generation 278-279, 282-283  
 – Gewichtszunahme 87, 90, 287  
 – Kindesalter 88  
 – Kombination 88  
 – Kontraindikation 288  
 – Kontrolluntersuchung 283  
 – Loose-Binding-Theorie 283  
 – Manie 116  
 – Nebenwirkung 38, 279, 284, 321  
 – niedrigpotente 279  
 – poor metabolizer 89  
 – Rezeptorbindungsprofil 284  
 – Selektivität, mesolimbische 282  
 – Serumspiegelbestimmung 89  
 – Spätdyskinesie 90  
 – trizyklische 278  
 – typische 279-280  
 – ultra-rapid metabolizer 89  
 – Umstellung 90  
 – Verwirrheitszustand 41  
 – Wirkmechanismus 282  
 – Wirkung 79  
 – Wirkungseintritt 280  
 Antrieb 30  
 – fehlender 103  
 Antriebshemmung 118  
 Antriebslosigkeit 49  
 Antriebsminderung 107, 118-119  
 Antriebssteigerung 103, 114  
 – Antidepressiva 266  
 Antriebsstörung 30, 32  
 Anxiolyse 59  
 Anxiolytika 288, 291  
 Apathie 70  
 APES-Programm 91  
 Aphasie, langsam progrediente 49  
 Aphonie 31  
 Apnoe 174  
 – Definition 175  
 Apnoe-Hypopnoe-Index (AHI) 175  
 Apnoe-Screening 174  
 ApoE4 46  
 Appetenzstörung, sexuelle 190  
 Apraxie 49  
 Arbeitsgedächtnis 24, 38  
 Arc de cercle 146  
 Aripiprazol 283  
 Arousal 138, 174  
 – Parasomnie 181  
 Arousal-Niveau, erhöhtes 172  
 Artificielle Störung 153  
 Arztbrief 260  
 Ärzt hopping 149  
 ASD = Autismus-Spektrum-  
 Störung 232  
 Asperger-Syndrom 207, 232  
 – Erwachsenenalter 234  
 Assessment of Functioning Scale,  
 globale 18  
 Assoziation, freie 305  
 Assoziationsstörung 27  
 Assoziative Lockerung 27  
 Ataxie 60, 62  
 Atemantriebsstörung 176  
 – zentrale 175-176  
 Atemdepression 70, 290  
 Atemexkursion 169  
 Atemfluss 175  
 Atemstillstand 174  
 Atemzentrum, Dämpfung 60  
 Ätiologie 32  
 Atmungsstörung, schlafbezogene 174  
 Atomoxetin 237  
 Atrophie, kortikale, posteriore 50  
 Aufenthaltsbestimmung 257  
 Aufmerksamkeit 24, 39  
 – gleichschwebende 305  
 Aufmerksamkeits-Belastungs-Test 22  
 Aufmerksamkeitsbedürfnis 215  
 Aufmerksamkeitsdefizit-/Hyperaktivi-  
 tätsstörung (ADHS) 30, 235  
 – Diagnosekriterien 237  
 Aufmerksamkeitslenkung 129, 151  
 – selektive 131  
 Aufmerksamkeitsstörung  
 – Autismus 234  
 – biopsychosoziales Modell 235  
 – Komorbidität 232  
 – Manie 114  
 Augenbewegung, schnelle 167  
 Augenmuskellähmung 62  
 Augenmuskelstörung 42  
 Augmentation 110  
 Auslenkbarkeit 120  
 Ausscheidungsstörung 241  
 Autismus 31  
 – frühkindlicher 232  
 – Komorbidität 234  
 – Pica 243  
 Autismus-Spektrum-Störung  
 (ASD) 232  
 Autogenes Training 308  
 Automatismus 31  
 Autonomie-Abhängigkeitskonflikt 304  
 Aversion, sexuelle 189  
 Aviophobie 129  
 Azetylcholin 38, 48-49
- ## B
- Baby Blues 120  
 Babysprache 250  
 Bahn  
 – mesokortikale 282  
 – mesolimbische 282  
 – nigrostriatale 282  
 – tuberoinfundibuläre 282  
 BAK 59  
 Bakteriophobie 130  
 Barbituratabhängigkeit 69  
 Barbituratintoxikation 69, 289  
 Battered Child Syndrome 253  
 Beck-Depressions-Inventar 108  
 Bedingungsanalyse 299  
 Bedürfnisbefriedigung, unmittel-  
 bare 215  
 Beeinträchtigung  
 – kognitive, leichte 43-44, 46-47  
 – soziale 112  
 Beeinträchtigungswahn 82  
 Befund  
 – körperlicher 21  
 – psychopathologischer 14, 20, 23  
 – – Erfassung, standardisierte 21  
 Begriffszerfall 82  
 Begutachtung 257  
 Behinderung 259  
 – geistige 229  
 – – Mortalitätsrate 230  
 – – Pica 243  
 Beinschmerz 183  
 Belastbarkeit, eingeschränkte 154  
 Belastung, extreme 219  
 Belastungsfaktor 18  
 Belastungsreaktion, akute 138, 249  
 – Diagnosekriterien (ICD-10) 138  
 Belastungsstörung, Beurteilungs-  
 skala 20  
 belle indifférence 145  
 Belohnung 296-297, 299-300  
 Belohnungssystem, dopaminerges 55-  
 56, 59  
 Benzamide 278  
 Benzodiazepinabhängigkeit 68, 290  
 Benzodiazepinantagonist 69  
 Benzodiazepine 289  
 – Absetzen 69, 291  
 – Halbwertszeit 289  
 – langwirksame 290  
 – Metabolismus 289  
 – Nebenwirkung 290  
 – Plazentagängigkeit 290  
 – Reaktion, paradoxe 68  
 – Rebound-Phänomen 69

- Toleranzentwicklung 68
  - Verschreibung 291
  - Verwirrtheitszustand 41
  - Wirkung 289
    - - paradoxe 290
  - Benzodiazepinintoxikation 69, 290
  - Benzodiazepinrezeptor 289, 291
  - Benzodiazepinrezeptor-Agonisten 172-173
  - Benzodiazepinrezeptor-Antagonist 290
  - Berufsunfähigkeit 259
  - Beschäftigungsdelir 31
  - Beschämung 128
  - Beschwerdekomplex, psychosomatischer 152
  - Besessenheitsstörung 145
  - Bestrafung 296-297, 299, 301
  - Betablocker 291
  - Betreuer 257-258
  - Betreuung 257
  - Betreuungsgericht 257-258
  - Betreuungsgesetz 258
  - Beurteilungsverfahren, standardisiertes 19
  - Bewegung während des Schlafs 182
  - Bewegungsdrang 30, 83
  - Bewegungslosigkeit 31
  - Bewegungsstereotypie 83
  - Bewegungsstörung
    - dissoziative 31, 145
    - extrapyramidalmotorische 277, 279, 285
    - periodische 183
    - schlafbezogene 182
    - Wernicke-Korsakow-Syndrom 42
  - Bewegungsturm, katatoner 320
  - Bewunderung 215-216
  - Bewusstseinsengung 25, 138
  - Bewusstseinsminderung 167
  - Bewusstseinsstörung 32
    - qualitative 24
    - quantitative 24
    - Schulfähigkeit 259
    - Serotoninsyndrom, zentrales 321
  - Bewusstseinsrübung 25, 37
    - Entzugsdelir 62
  - Bewusstseinsverschiebung 25
  - Beziehung
    - instabile 211
    - therapeutische 295-296
  - Beziehungsangebot 307
  - Beziehungsaufbau 207
  - Beziehungsgestaltung 203
  - Beziehungsstörung, sexuelle 199
  - Beziehungswahn 82, 99
  - Bezugsperson 213, 226
    - Verhalten, ängstliches 128
  - Bibliotherapie 67
  - Bildungstheorie nach Bowlby 304
  - Bindung 226
    - sichere 226, 304
    - unsichere 125, 226, 304
  - Bindungsstörung, reaktive 250
  - Bindungstheorie 125
  - Binge-drinking 58, 247
  - Binge-Eating-Störung 163
  - Binswanger-Krankheit 48
  - Biofeedback 308
  - Biografie 20
  - Biperiden 285
  - Bipolar-I-Störung 113
  - Bipolar-II-Störung 113
  - Black-out 25
  - Blasenkontrolle 241
  - Blindheit, psychogene 146
  - Blockade, mnestiche 25
  - Blut-Hirn-Schrankenstörung 23
  - Blut-Spritzen-Verletzungen-Phobie 130
  - Blutalkoholkonzentration (BAK) 59-60, 64
  - Blutdruckkrise 72
  - BMI = Body-Mass-Index 159
  - Body-Mass-Index (BMI) 159
    - Besonderheiten bei Kindern 227
  - Borderline-Persönlichkeitsorganisation (BPO) 213
  - Borderline-Persönlichkeitsstörung 209, 303
    - Depressive Episode 205
    - Diagnosekriterien 211
    - Komorbidität 209
    - Therapie 211, 301-302
    - Ursachenmodell 209
  - bouffée délirante 99
  - BPO = Borderline-Persönlichkeitsorganisation 213
  - Brandstiftung, pathologische 221
  - Brustschmerz 150
  - Bulimarexie 159
  - Bulimia nervosa 162, 251
    - Diagnosekriterien (ICD-10) 162
  - Bupropion 266, 272
  - Burn-out-Syndrom 156
  - Burning-feet-Syndrom 183
  - Buspiron 292
  - Butan 73
  - Butyrophenone 278
- C**
- CAGE-Test 63-64
  - Cannabinoide 55-57, 71
    - Entzugssyndrom 71
  - Cannabinoidrezeptor 71
  - Capgras-Phänomen 28, 97
  - Caput medusae 63
  - Carbamazepin 276
  - Carbohydrate-Deficient-Transferrin (CDT) 64
  - CDT 64
  - CFS = Chronic Fatigue Syndrome 154
  - Charakter 204
  - Charles-Bonnet-Syndrom 27, 51
  - Chemikalienunverträglichkeit, vielfache 155
  - Chloralhydrat 69, 291
  - Chloridionenkanal 289
  - Chlorpromazin 278-279
    - Effekt, anticholinerg 283
  - Cholinerges System, Überwiegen 105
  - Cholinesterase-Hemmer 38, 48
  - Chorea Huntington 50
  - Chromosomenanomalie 230
  - Chronic-Fatigue-Syndrom (CFS) 154
  - Clomethiazol 65
  - Clomethiazolabhängigkeit 69
  - Clomipramin 250, 268
  - Clonidin 70
  - Clozapin 87-89, 278, 286
    - Agranulozytose 288
    - Effekt, anticholinerg 283, 287
    - Nebenwirkung 287
    - Wirksamkeit 280
  - Cognitive Behavioral Analysis System of Psychotherapy (CBASP) 112
  - Coming-out 198
  - Computertomografie, kraniale (cCT) 22
  - Corpus
    - mamillare 42
    - striatum, Signalintensität, hohe 49
  - Cotard-Syndrom 28
  - Couvade-Syndrom 28
  - CPAP-Gerät 175
  - Crack 72
  - Craving 56, 67
  - Opioidentzug 70
  - Creutzfeldt-Jakob Demenz 49
  - Cytochrom-P450-Enzym-Polymorphismus 89
  - Cytochrom-P450-System 263
- D**
- DALY 16
  - Dämmerzustand 25, 60
  - Daumenlutschen 250
  - DBT = Therapie, dialektisch-behaviorale 212
  - De-Clérambault-Syndrom 28
  - Debriefing 141
  - Defizit
    - cholinerges 292
    - kognitives 27, 83, 93
    - - fluktuierendes 50
    - sensibles 27
  - Defizitmodell 125
  - Delinquenz 236
  - Delir 32, 37, 57, 318
    - anticholinerges 73, 270, 287
    - Elektroenzephalogramm 39
    - Entzugsdelir 62
    - hyperaktives 39
    - hypoaktives (stilles) 39
    - Lösungsmittelkonsum 73
    - Symptom, vegetatives 39
  - Delirium tremens 54, 62
  - Dementia praecox 77
  - Demenz 32, 36, 43
    - alkoholbedingte 62
    - behandelbare 44
    - Diagnosekriterium 44
    - Diagnostik 47
    - Differenzialdiagnose 39, 44
    - frontotemporale 45, 49
    - leichte 44, 46
    - Lewy-Körperchen 48
    - mittelschwere 44, 46
    - reversible 44
    - schwere 44, 46
    - subkortikale 50
    - Therapie 47, 292
    - vaskuläre 48
    - Wahnsymptomatik 98
  - Demyelisierung 276
  - Denken
    - dichotomes 298
    - formales 27
    - primärprozesshaftes 80
    - Verzerrung 207
  - Denkhemmung 27, 103, 107
  - Denkinhalt, negativer 107
  - Denkstörung
    - Depression 107
    - formale 27, 29, 32, 81, 84
    - inhaltliche 28, 32, 82, 84

- Denkverlangsamung 27, 107  
Denkvermögen, Beeinträchtigung 44  
Denkerfahrenheit 81, 84, 86  
Depersonalisation 25, 29, 71, 73, 83  
Depersonalisationssyndrom 146  
Depression  
– agitiert-unruhige 109  
– atypische 120  
– chronische 112  
– Demenzsyndrom 44  
– Elektrokrampftherapie 293  
– endogene 103  
– gehemmt-apatheische 110  
– Insomnie-Komorbidität 173  
– Kindesalter 248  
– kognitive Theorie 298  
– Komorbidität 105, 108, 131  
– Krankheitsmodell 105  
– kurze, wiederkehrende 120  
– melancholische 108  
– Nachschwankung, hypomane 120  
– neurotische 118  
– Pathogenese 105  
– postpartale 120, 313  
– postschizophrene 82, 85  
– Psychoedukation 111  
– Psychotherapie 111  
– reaktive 103, 142  
– rezidivierende 104  
– saisonale 120, 294  
– Schlafentzug 112, 294  
– Schlafstörung 108, 172  
– somatisierte 150  
– Suizidalität 113, 314  
– Switch-Risiko 268  
– Symptom 32, 103, 106  
– Therapie 109  
– therapieresistente 110, 112  
– unipolare 104  
Depressionsinventar für Kinder- und Jugendliche 249  
Depressionsspirale 106  
Depressionstagebuch 111  
Depressive Episode 104, 107, 114  
– Borderline-Persönlichkeitsstörung 205  
– Diagnostik 108  
– Leitsymptom 107  
– mit psychotischen Symptomen 86  
– Nachschwankung, hypomane 108  
– Pharmakotherapie 109  
– Rezidivprophylaxe 109-110, 116, 273  
– Schweregrad 108  
– therapieresistente 273  
– Verlauf 112  
Depressivität 30  
Deprivation 97  
Derealisation 25, 29, 73, 83  
Derealisationssyndrom 146  
Dermatozoenwahn 27, 97  
Desensibilisierung, systematische 300  
– Agoraphobie 127  
– Phobie, spezifische 130  
– PTBS 142  
Desialotransferrin 64  
Desintegrationszeichen 31  
Desipramin 267, 271  
Desorientiertheit 42  
– Korsakow-Syndrom 62  
Deutung 214, 306  
Deviation, sexuelle 196  
Diabetes insipidus, pharmakogener 274  
Diagnoseklassifikation 18  
Diagnostik 19  
– apparative 22  
– kinder- und jugendpsychiatrische 226  
– psychodynamische, operationale (OPD) 305  
Dialog, sokratischer 93, 111, 129  
Diazepam 290  
Differenzialdiagnostik, psychopathologische 32  
Diphenhydramin 291  
Dipsomanie 31, 61  
Disability Adjusted Life Years (DALY) 16  
Disinhibition 30  
Dissoziation 25, 29  
– teilweise 154  
Dissoziative Störung 144  
– Diagnosekriterien (ICD-10) 147  
– – Unterform 147  
– Therapie 148  
Dissoziatives Phänomen 148  
Distanzlosigkeit 114  
Disulfiram 65  
Doctor Shopping 149, 151  
Dopamin, Wiederaufnahmehemmung 268  
Dopaminagonismus, partieller 283  
Dopaminagonisten 286  
Dopaminausschüttung, vermehrte 55, 59, 66  
Dopaminhypothese 79  
Dopaminrezeptor 105  
– Hypersensitivität 286  
– Up-Regulation 286  
Dopaminrezeptor-Agonisten 183  
Dopaminrezeptor-Antagonisten 88, 282  
Dopaminrezeptorblockade 282  
Doping 72  
Doppelgänger 97  
Double Depression 117-118  
Dramatisierung 215  
Dranginkontinenz 242  
Drehbewegung, Hand 235  
D1-Rezeptor 79  
D2-Rezeptor 79  
D2-Rezeptor-Blockade 277, 279  
Drift-Theorie 78  
Droge  
– psychedelische 73  
– Schlafstörung 173  
Drogenmissbrauch 55, 69, 73  
– Psychose 86  
Drogenscreening 58  
DSM-IV 17-18  
DSM-IV-Achse-II-Diagnose 205  
Duloxetine 153, 266, 271  
Duration of untreated Psychosis (DUP) 94  
Durchgangssyndrom 37  
Durchschlafstörung 174, 290  
Dysarthrie 31  
Dysexekutivsyndrom 30  
Dysfunktion, sexuelle 188  
Dyskalkulie 232  
Dyskinesie 31  
– tardive 286  
Dysmorphophobie 28, 151  
Dyspareunie 189-190  
Dysphorie 30  
– Entzugssyndrom 60, 70  
– Opioidintoxikation 70  
Dysprosodie 31  
Dyssomnie 168  
Dysthymie 30, 104, 117, 160  
– Diagnosekriterien (ICD-10) 118  
– Differenzialdiagnose 118  
– Symptom 118  
– Therapie 119  
Dystonie, neuroleptikainduzierte, akute 321
- ## E
- early onset schizophrenia 247  
Echolalie 31, 82-83, 245  
Echopraxie 83  
Echtheit 307  
Ecstasy 72  
EEG = Elektroenzephalogramm 22  
Eifersuchtswahn 28, 62  
Eigenbeurteilungsskala 20  
Eigengeruchshalluzinose 27  
Einfühlungsvermögen 216  
Einschlaf-REM-Episode 177  
Einschlafattacke 177  
Einschlafen, verfrühtes 177  
Einschlaflatenz 167, 170  
– kurze 177-178  
Einschlafneigung 170  
Einschlafstörung 290  
Einwilligungsfähigkeit 258  
Einwilligungsvorbehalt 257  
Einzelgänger 207, 219  
Eisenmangel 182  
Ejaculatio praecox 189-190  
– Therapie 193  
Ejakulationsstörung 190  
Ekmnesie 25  
EKT = Elektrokrampftherapie 293  
Elektroenzephalogramm (EEG) 22, 169  
– Creutzfeldt-Jakob-Krankheit 49  
– Intoxikation 39  
Elektrokrampftherapie (EKT) 293  
– Depression 112  
– Kontraindikation 293  
Elektrolytentgleisung 62  
Elektromyogramm 23, 169  
Elektrookulogramm 23, 169  
Eltern 225, 227  
EMDR = Eye Movement Desensitization and Reprocessing 142  
Emotionale Störung 240  
Empathie 307  
Endorphine 70  
Enkopresis 243  
Entfremdung 219  
Entfremdungsgefühl 83, 132  
Entgleisung, vegetative 85  
Enthemmung 30, 49, 179  
Enthemmungsfähigkeit 30  
Entspannung 300  
Entspannungsverfahren 111, 302, 308  
Entstellung, körperliche 152  
Entwicklung  
– psychosexuelle 303  
– – Latenzperiode 303  
– sexuelle 187  
Entwicklungsförderung 229

- Entwicklungsphase  
 – anale 303  
 – genitale 304  
 – ödipale 303  
 – orale 303  
 Entwicklungspsychologie 125, 226  
 Entwicklungsstörung 226, 230  
 – funktionelle 241  
 – sexuelle 197  
 – tiefgreifende 230, 232  
 – umschriebene 230-231  
 Entwicklungsverzögerung 231, 233, 246  
 Entwöhnungsbehandlung 66, 70  
 Entziehungsanstalt 259  
 Entzug  
 – forcierter 70  
 – kalter 58, 70  
 – qualifizierter 58  
 – therapeutischer 58, 65  
 – warmer 58, 70  
 Entzugsdelir 62  
 Entzugssymptom 60  
 Entzugssyndrom 56-57  
 – Benzodiazepine 68  
 – Cannabinoide 71  
 – Opioide 70  
 Enuresis 242, 250  
 – diurna 242  
 – nocturna 242  
 Enuresis-Kalender 243  
 Enzephalitis, limbische 50  
 Enzephalopathie, vaskuläre, subkortikale 48  
 Enzyminduktion 276  
 Episodenkalender 115  
 Epworth-Schläfrigkeits-Skala (ESS) 171  
 Erbrechen  
 – Inhibition 71  
 – selbstinduziertes 161-162  
 Erektionsstörung 189-190  
 – Therapie 193  
 – Ursache 192  
 Ergotderivat 73  
 Erholung 167  
 Erholungsschlaf 180  
 Erinnerung, anhaltende 141  
 Erinnerungsfälschung 25, 28  
 Erinnerungslücke 25, 41, 43  
 Erkrankung, psychische 15  
 Erleben 44  
 – paranoides 72  
 Erlebnis, traumatisches 129  
 Erleichterungstrinken 61  
 Erotomanie 28  
 Erregung 83, 319  
 – hochgradige 60, 88  
 – sexuelle 188  
 Erregungsstörung, sexuelle 190  
 Erregungssturm 31  
 Erschöpfung 30, 154, 156  
 Erwartungsangst 125, 132  
 Erwerbsunfähigkeit 259  
 Erziehung  
 – kontrollierende 128  
 – rigide 206  
 – strenge 218  
 – überbehütende 124, 128  
 Es 303-304  
 ESS = Epworth-Schläfrigkeits-Skala 171  
 Ess-Brech-Sucht 159  
 Essstörung 159  
 – Kindesalter 251  
 Esstagebuch 161  
 Essverhalten 159, 161  
 Euphorie 70  
 – Amphetaminintoxikation 72  
 – Cannabinoide 71  
 Exhibitionismus 196  
 Exposition 126, 129-130  
 Expositionsverfahren 300  
 expressed emotion 81  
 Exsikkose 72  
 Eye Movement Desensitization and Reprocessing (EMDR) 142  
**F**  
 Facharzt für Kinder- und Jugendpsychiatrie 225  
 Fagerström-Test 67  
 Fahrtauglichkeit 260  
 Fahrtüchtigkeit 68  
 Familie 229  
 Familienanamnese 226  
 Familientherapie 225, 308  
 Fertigkeiten-Training 212  
 Fettleber 63  
 Fibromyalgie-Syndrom 155  
 Flash-backs 57, 140  
 – Psychostimulanzien 73  
 Flexibilität cerea 84  
 Floccilegium 31  
 Flooding 126, 300  
 Fluchtverhalten 124-125  
 Flugangst 129  
 Flumazenil 69, 290  
 Flunitrazepam 289  
 Fluspirilin 278  
 Fluvoxamin 250  
 Folie à deux 98  
 Forensik 208, 257  
 Fragebogen 20  
 – Schlafmedizin 170  
 Frau-zu-Mann-Identitätsstörung 194  
 Fregoli-Phänomen 28, 97  
 Fremdanamnese 20, 227  
 Fremdbeeinflussungserlebnis 29  
 Fremdbeurteilungsskala 20  
 Fremdgefährdung 257, 319  
 Freudlosigkeit 107  
 Frotteurismus 196  
 Fröhdykinesie 285  
 Früherwachen 108  
 Frühstörung 303-304  
 Frustrationstoleranz 208  
 Fugue 31  
 – dissoziative 145  
 Full-time-real-life-experience 195  
 Funktion, exekutive 22  
 Funktionseinschränkung, soziale 18  
 Funktionsniveau, Beurteilungsskala 18  
 Funktionsstörung  
 – sexuelle 188, 189  
 – somatoforme, autonome 152, 153  
**G**  
 GABA-Analogen 291  
 GABA-Rezeptor-Agonist 178  
 GABA-Rezeptor 59, 68-69, 289, 291  
 – Adaptation 59  
 GAF-Skala 18  
 Gammahydroxybuttersäure 73  
 Gangstörung 290  
 – psychogene 146  
 Ganser-Syndrom 31, 146  
 Gedächtnis 25  
 – deklaratives 25, 41, 46  
 – episodisches 25  
 – explizites 25  
 – implizites 25  
 – Leistungstest 22  
 – semantisches 25  
 – sensorisches 57  
 Gedächtnislücke 25, 41, 43  
 Gedächtnisstörung 38  
 – Elektrokrampftherapie 293  
 – Korsakow-Syndrom 62  
 – psychogene 25  
 – Schizophrenie 84  
 Gedanken  
 – automatische 298, 301  
 – negative 301  
 Gedankenabreißen 82, 84  
 Gedankenausbreitung 29, 82-83  
 Gedankenecho 29  
 Gedankeneingebung 29, 83  
 Gedankenentzug 29, 82-83  
 Gedankenflucht 81  
 Gedankenkreisen 172  
 Gedankenlautwerden 82-83  
 Gedankenrasen 114  
 Gedankensperrung 27  
 Gedankenstopp 301  
 Gedankenverarmung 83  
 Gefühl  
 – der Gefühllosigkeit 30  
 – des Gemachten 29  
 Gefühllosigkeit 107  
 Gefühlsleere 82  
 Gefühlsverarmung 83  
 Gegenübertragung 210, 306  
 Gehemtheit 30  
 – soziale 217  
 Geistestätigkeit, Störung 258  
 Gelegenheitsrinker 61  
 Geltungssucht 216  
 Genussmittel 173  
 Genustraining 302  
 Gerontopsychiatrie 15  
 Geruchshalluzination 82  
 Geschäftsunfähigkeit 258  
 Geschlechtsidentitätsstörung 187, 194  
 – Diagnosekriterien (ICD-10) 194  
 – Kindesalter 194  
 Geschlechtsumwandlung 194  
 Geschmackshalluzination 82  
 Gesichtsausdruck, inadäquater 32  
 Gesprächspsychotherapie 295, 307  
 Gestikulieren 83  
 Gewalt 323  
 – körperliche 253  
 – sexuelle 254  
 Gewichtsabnahme 159  
 – Differenzialdiagnose 161  
 Gewichtszunahme 90  
 – Antipsychotika 287  
 Gewohnheit, abnorme 220  
 Gewohnheitstrinker 61  
 Glossolie 31  
 Glücksspielsucht 220  
 Glutamat 80, 292  
 Glutamat-Modulator 48  
 Glutamat-System, Hemmung 59



- Glutamatantagonisten 292  
 Glutamatmodulator 65  
 Grad der Behinderung 259  
 Größenwahn 103  
 – stimmungskongruenter 114  
 Grübeln 21, 28, 103, 107, 118, 133, 301  
 Grundannahme, dysfunktionale 298, 301  
 – Identifizierung 301  
 Gutachten 257, 259
- H**
- Haarausfall 276  
 Haare ausreißen 252  
 Haarfollikelanalyse 58  
 Haarverlust 222  
 Halluzination 26, 82  
 – Affektive Störung 115  
 – akustische 26, 51, 76, 82, 87  
 – – Alkoholkrankheit 62  
 – Anticholinerges Syndrom 322  
 – Demenz 47-48  
 – Differenzialdiagnose 97  
 – elementare 27  
 – gustatorische 82  
 – haptische 27  
 – hypnagoge 177  
 – induzierte 98  
 – kinästhetische 27  
 – olfaktorische 27  
 – optische 82  
 – – Entzugsdelir 62  
 – Schizophrenie 83  
 – schlafbezogene 27  
 – Substanzmissbrauch 57  
 – Suizid 314  
 – szenische 27, 51, 85  
 – taktile 51, 72  
 – Verwirrheitszustand 39  
 – zönästhetische 27  
 Halluzinogene 56-57  
 – Abhängigkeit 73  
 Haloperidol 88, 278-279  
 Haltungsstereotypie 83  
 Hamilton Depression Scale (HAMD) 21, 108  
 Handeln, therapeutisches 307  
 Handlung  
 – automatische 177  
 – ich-dystone 136  
 – ich-syntone 136  
 – impulsive 211  
 – selbstschädigende 211  
 Handlungsfähigkeit 30  
 Hangover 60, 290  
 H1-Antihistaminika 291  
 Harninkontinenz 242  
 Haschisch 71  
 Hashimoto-Enzephalopathie 45, 50  
 Hebephrenie 77, 85  
 – Symptom 84  
 Heißhungerattacke 162-163  
 Hemmungslosigkeit, soziale 114  
 Heroin 55, 69  
 Heroinabhängigkeit 289  
 Herpes-Enzephalitis 43  
 Herzphobie 131  
 Herzrhythmusstörung 63  
 – Antidepressiva 269  
 – Antipsychotika 287
- Hilflosigkeit 106, 139  
 Hippocampus  
 – Verkleinerung 139  
 – Zellzahlminderung 80  
 Hirnatrophie 36, 63  
 – MRT-Befund 42  
 Hirnfunktionsstörung 37  
 Hirninfarkt 48  
 Hirnläsion, frontoorbitale 30  
 Hirnschädigung 114  
 – Korsakow-Syndrom 62  
 Hirnstimulation, tiefe (THS) 294  
 Hirnveränderung, neurodegenerative 47  
 Histaminantagonismus 272  
 Histaminrezeptorblockade 287  
 HIV-Demenz 50  
 Hoffnungslosigkeit 118  
 Höhenangst 129  
 Homosexualität 198  
 – effeminierte 195  
 Horrortrip 73  
 Hospitalismus 250  
 5-HT 1a-Rezeptor 292  
 5-HT 2-Rezeptor 73, 80  
 5-HT 2a-Rezeptor-Blockade 277, 282  
 Hungerzentrum 159  
 Hydroxyindolessigsäure 314  
 Hypästhesie 27  
 Hyperaktivität 235-237  
 – Depression 248  
 Hyperglykämie 287  
 Hypericum 272  
 Hyperkinese 31, 107  
 Hyperkinetische Störung  
 – Diagnose 238  
 – Verlauf, alterstypischer 236  
 Hyperlipidämie 287  
 Hypermnese 25  
 Hyperphagie 120, 163  
 Hyperpigmentierung 288  
 Hypersexualität 190  
 Hypersomnie 120, 176  
 – idiopathische 178  
 – Narkolepsie 178  
 – periodische 178  
 – Schichtarbeiter-Syndrom 180  
 Hyperthermie 72, 286  
 Hypertonie, arterielle 60, 174  
 Hyperventilationstest 132  
 Hypervigilanz 133  
 Hypnogramm 167  
 Hypnose 308  
 Hypnotika 288, 291  
 – pflanzliche 173  
 Hypnotikaabhängigkeit 68  
 Hypochondrie 30, 97  
 Hypochondrische Störung 130, 151  
 – Diagnosekriterien (ICD-10) 152  
 Hypocretin 177-178  
 Hypofrontalität 80  
 Hypoglykämie, Alkoholkonsum 63  
 Hypokinese 31, 107  
 Hypomanie 113  
 – Diagnose 115  
 – medikamentös induzierte 116  
 – Symptom 115  
 Hyponatriämie 271  
 – Carbamazepin 276  
 – Korrektur 276  
 – Ursache 274
- Hypopnoe 174-175  
 Hypothalamus-Hypophysen-Nebennierenrinden-Achse, Dysregulation 105  
 Hypothyreose 50  
 Hypotonie, orthostatische 71, 287  
 Hypoventilation, schlafbezogene 175  
 Hysterie 144, 215
- I**
- ICD-10 17  
 Ich 303-304  
 Ich-Ideal 303  
 Ich-Störung 28, 32, 82, 84  
 Idee, überwertige 28  
 Ideenflucht 27, 114  
 Identifikation 305  
 – projektive 214  
 Identität, sexuelle 198  
 Identitätsdiffusion 213  
 Illusion 27, 82  
 Imbalance-Hypothese, cholinerg-noradrenerge 105  
 Imipramin 265  
 Imitationsverhalten 32  
 Impotenz, sexuelle 62  
 Impulsdurchbruch 209  
 Impulsivität 30, 235, 237  
 Impulskontrollstörung 200, 220  
 Inkongruenz 307  
 Innere Uhr 179  
 Insomnie 171  
 – akute 171  
 – chronische 171-172  
 – idiopathische 172  
 – komorbide 173  
 – paradoxe 172  
 – primäre 172  
 – psychophysiologische 172  
 Instabilität, emotionale 209  
 Insuffizienzgefühl 118, 217  
 Integriertes Psychologisches Therapieprogramm für schizophrene Menschen (IPT) 93  
 Intellektualisierung 305  
 Intelligenz 226  
 Intelligenzminderung 27, 227, 235  
 Intelligenzquotient 27, 227  
 Intelligenzstörung 260  
 Intelligenztest 22, 227  
 Interaktionsstörung, soziale 233  
 Interessenverlust 107, 248  
 International Personality Disorder Examination (IPDE) 205  
 Internetgebrauch, pathologischer 247  
 – Jugendliche 247  
 Internetsexualität 199  
 Internetsucht 199, 222  
 Interview, strukturiertes 21, 205  
 Intervention 212  
 Intoxikation  
 – Elektroenzephalogramm 39  
 – Psychostimulanzien 56, 73  
 Intrusion 140  
 IPDE = International Personality Disorder Examination 205  
 IPSRT = Rhythmustherapie, interpersonelle und soziale 116  
 IPT = Integriertes Psychologisches Therapieprogramm für schizophrene Menschen 93

IPT = Psychotherapie, interpersonelle 111  
 Isolierung, soziale 127, 206, 220

## J

Jetlag-Syndrom 179  
 Johanniskraut 265-266, 272  
 Jugendpsychiatrie 225  
 Jugendstrafrecht 259

## K

Kalziumkanal 292  
 Karies 162  
 Kastrationsangst 128  
 Katalepsie 83  
 Kataplexie 31, 177  
 Katastrophenphantasie 126  
 Katatonies Dilemma 85, 320  
 Katatonie 30, 77, 320  
 – Definition 31  
 – Differenzialdiagnose 87  
 – perniziöse 85, 293, 320  
 Kiffen 71  
 Kinderpsychiatrie 225  
 Kindesmisshandlung 253  
 Klärung 295  
 Klassifikationsschema, multiaxiales (MAS) 225  
 Klassifikationssystem 17  
 Klaustrophobie 130  
 Kleine-Levin-Syndrom 178  
 Kleptomanie 32, 221  
 Kognition 27  
 – dysfunktionale 298  
 Kognitive  
 – Störung 83  
 – Theorie 298  
 – Triade 106, 298  
 Kognitiver Fehler 298  
 Kohlenhydrate-Craving 120  
 Kokain 56, 72  
 Kokain-Schock 72  
 Kokainintoxikation 72  
 Kokainkonsum 57, 72, 218  
 – Entzugssyndrom 72  
 Koma 24, 32  
 – alkoholisches 60  
 Komasaufen 247  
 Kommunikation, nonverbale 246  
 Kommunikationsstörung 233  
 Komorbidität 123  
 Komorbiditätsprinzip 17  
 Kompetenztraining 161  
 Konditionierung  
 – klassische 296  
 – operante 296, 300  
 – verdeckte 301  
 Konfabulation 25, 41, 57  
 – Korsakow-Syndrom 62  
 Konflikt 145  
 – intrapsychischer 302-304  
 – phasenbezogener 125  
 – unbewusster 306  
 – – Verdeutlichung 307  
 Konfliktmodell, psychoanalytisches 125  
 Konflikttrinker 61  
 Konfrontation 126, 130  
 Konfrontationsverfahren 300  
 Kongruenz 307  
 Konkurrenzsituation 215-216  
 Konsumverhalten 56

Kontamination 82  
 Kontinuitätsdelir 62  
 Kontrollbedürfnis 218  
 Kontrollverlust 131, 199  
 Konversionsstörung 144, 147, 149  
 Konzentration 24  
 Konzentrations-Verlaufs-Test (KVT) 22  
 Konzentrationsstörung 118  
 – Autismus 234  
 – Manie 114  
 Konzentrationstest 227  
 Koordinationsstörung 60, 68  
 – Halluzinogene 73  
 Kopfwachstum, Verlangsamung 235  
 Koprolalie 32, 245  
 Körperhalluzination 82  
 Körperkerntemperatur, Minimum, nächtliches 179  
 Körperkoordinationstest für Kinder (KTK) 22  
 Körperschemastörung 159  
 Körpersensation 126, 131, 151  
 Korsakow-Syndrom 41, 62  
 Kortisolsekretion, erhöhte 105  
 Krampfanfall  
 – Antipsychotika 287  
 – dissoziativer 145-146  
 – Elektrokrampftherapie 293  
 – generalisierter 61  
 Krampfschwelle 270, 287, 294  
 Krankheitseinsicht, fehlende 31  
 Krankheitsgewinn 144  
 Krankheitsmodell  
 – behaviorales von Lewinsohn 105  
 – biopsychosoziales 235  
 – kognitives von Beck 106  
 – meta-kognitives 133  
 – nach Seligman 105  
 – psychoanalytisches 304  
 Kränkung 217  
 Krise 313  
 – hypertensive 270  
 – narzisstische 216  
 – okulygre 321  
 – suizidale 313  
 Krisenintervention, ambulante 318  
 Kulturschock 250  
 Kurzzeitgedächtnis 38  
 Kurzzeittherapie, psychodynamische 134

## L

Labordiagnostik 21  
 Laborveränderung 288  
 Lachgas 73  
 Lähmung  
 – dissoziative 145  
 – schlaffe 177  
 Lamotrigin 116, 277  
 – Dosierung 277  
 – Nebenwirkung 277  
 Lebensereignis, belastendes 105  
 Lebensqualität 123  
 Leberzirrhose 63  
 Leere, innere 211, 219  
 Legasthenie 231  
 Leidensdruck 189, 306  
 Leistungsfähigkeit  
 – Beeinträchtigung 171  
 – kognitive 227

Leistungsknick, schulischer 198, 247  
 Leistungstest 21  
 Lern- und Gedächtnistest 22  
 Lernbehinderung 229  
 Lernstörung 230  
 Lesestörung 231  
 Leukoaraiose 48  
 Leukopenie 269, 272, 276  
 Levomethadon 70  
 Lewy-Körperchen 45, 48  
 Libido 30  
 – gesteigerte 115  
 Libidoverlust 108  
 Lichtexposition 180  
 Lichttherapie 112, 294  
 – Depression, saisonale 120  
 Liebeswahn 28, 97  
 Life events  
 – Agoraphobie 124  
 – Anpassungsstörung 142  
 – Depression 105  
 – positive 114  
 – Schizophrenie 81  
 Lippentremor 286  
 Lithium  
 – Absetzen 275  
 – Eliminationshalbwertszeit 275  
 – Indikation 273  
 – Interaktion 274  
 – Kontraindikation 275  
 – Kontrolluntersuchung 275  
 – Manie 116  
 – Nebenwirkung 274  
 – Patientenaufklärung 275  
 – Plasmakonzentration 274, 322  
 – Wirklatenz 275  
 – Wirkung, antisuizidale 110  
 Lithiumaugmentation 110  
 Lithiumintoxikation 274, 322  
 Lobärdegeneration, frontotemporale 49  
 Lobotomie 295  
 Logorrhö 30-31, 82  
 Loose-Binding-Theorie 283  
 Lorazepam 290  
 Lösungsmittelkonsum 73  
 LSD 73  
 Lustprinzip 303  
 Lyell-Syndrom 276  
 – Lamotrigin 277

## M

Magersucht 159  
 Magnetresonanztomografie  
 – funktionelle 23  
 – kraniale (cMRT) 22  
 Magnetstimulation, transkranielle, repetitive (rTMS) 294  
 Major Depression 104  
 Malignes neuroleptisches Syndrom (MNS)  
 Mallory-Weiss-Syndrom 162  
 MALT = Münchner Alkoholismus-Test 64  
 Mangelernährung 41  
 Manie 32, 103, 113  
 – Symptom 103  
 – – psychotisches 114  
 – Therapie 273, 275  
 Manierismus 32, 83, 233

- Manische Episode 113-114  
 – Akuttherapie 116  
 – Diagnosekriterien 115  
 – Rezidivprophylaxe 273  
 Mann-zu-Frau-Transsexualität 194  
 MAO-Hemmer 266  
 Marihuana 71  
 MAS = multiaxiales Klassifikations-  
 schema 225  
 Maßregelvollzug 259  
 MBT = Therapie, mentalisierungs-  
 basierte 211  
 MCI 46  
 Medical Students' Disease 151  
 Medikament  
 – anticholinerges 38  
 – cholinerges 38  
 – hyperdopaminerges 38  
 – hypodopaminerges 38  
 – serotonerges 38  
 Medikamentenabhängigkeit 55, 68  
 Medikamentenmissbrauch 74  
 Medikamentennebenwirkung 263  
 – Sexualstörung 191  
 – Verwirrheitszustand 38  
 Megalomanie 97  
 Melatonin 180, 294  
 Melatoninrezeptoragonist 265-266,  
 272  
 Memantin 48, 292  
 Menarche 187  
 Meprobamat 69  
 Merkfähigkeit 25  
 Meskalin 73  
 Meta-Sorgen 133  
 Metabolische Störung 287  
 Methadon 70  
 Methylphenidat 73, 236, 238, 246  
 Mianserin 268  
 – Kontraindikation 272  
 MID 48  
 Midazolam 290  
 Mikroangiopathie 48  
 Mikrografie 282  
 Mikrographie 31  
 Miktionsstörung 287  
 Mild Cognitive Impairment (MCI) 43,  
 46-47  
 Minussymptom 79, 81, 84  
 – Behandlung 88  
 – Residualzustand, schizophrener 86  
 – Verstärkung 282  
 Mirtazapin 268  
 – Kontraindikation 272  
 – Wirkmechanismus 272  
 Missachtung 206, 208  
 Missbrauch  
 – emotionaler 159  
 – körperlicher 210, 253  
 – sexueller 159, 199, 210  
 Missidentifikation 28  
 Misstrauen 206, 219  
 MNS = Malignes neuroleptisches  
 Syndrom 85, 286, 321  
 – Differenzialdiagnose 262  
 Mobbing 241  
 Modafinil 178, 180  
 Modell der psychosexuellen  
 Entwicklung 303  
 Modelllernen 145, 297  
 Modellpsychose 73  
 Monoamindysbalance-Hypothese 105  
 Monoaminoxidase-Hemmer 265,  
 270  
 – Depression 110  
 – Kontraindikation 270  
 – Nebenwirkung 270  
 – nicht-selektive, irreversible 266,  
 270  
 – selektive, reversible 266, 270  
 Monoaminoxidase-Hemmung 267  
 Mood Stabilizer 273  
 Morbus Clinicus 151  
 Morgenfragebogen 171  
 Morgentief 108  
 Morgentyp 167  
 Moria 32  
 Motivation 30  
 Motorik 31-32  
 – extrapyramidale 282  
 MSLT = Schlaflatenztest, multipler 170  
 Müdigkeit 170  
 – Fragebogen 171  
 Müdigkeitssyndrom, chronisches 154  
 Multi-Infarkt-Demenz (MID) 48  
 Multiple-Chemical-Sensitivity-  
 Syndrom 155  
 Münchenhausen-by-proxy-  
 Syndrom 154, 254  
 Münchenhausen-Stellvertreter-  
 Syndrom 32  
 Münchenhausen-Syndrom 32, 154  
 Mundtrockenheit 287  
 Muskelrelaxation, progressive nach  
 Jacobson 308  
 Muskelrigidität 286  
 Muskelschmerz 70  
 Muskeltonusverlust 31  
 – affektiver 177  
 Mutismus 32, 82, 107, 320  
 – akinetischer 24, 30, 49  
 – elektiver 246  
 MWT = Wachbleibe-Test, multi-  
 pler 170  
 Myelinolyse, pontine, zentrale 65, 276  
 Myoklonus 31  
 – Creutzfeldt-Jakob-Demenz 49  
 – Hashimoto-Enzephalitis 50
- N**  
 Nachahmungstat 315, 324  
 Nachorgastische Störung 190  
 Naloxon 70  
 Naltrexon 65, 71  
 Narkolepsie  
 – mit Kataplexie 177  
 – ohne Kataplexie 178  
 – symptomatische 178  
 Narzissmus 216  
 Narzisstische Störung 315  
 Nasenseptumdefekt 72  
 Natriumkonzentration, vermin-  
 derte 274  
 Natriumoxybat 178  
 Natriumsubstitution 65  
 Negativismus 32, 83  
 Negativsymptom 79, 81, 84  
 – Behandlung 88  
 – Residualzustand, schizophrener 86  
 – Verstärkung 282  
 Neologismus 82  
 Nervenzusammenbruch 138  
 Nesteln 31, 62  
 Neurasthenie 154  
 Neurodegeneration 47  
 Neurofibrille, intraneuronale 46  
 Neuroleptanalgesie 278  
 Neuroleptika 277  
 Neuroleptisches Syndrom,  
 malignes (MNS) 38, 85, 286, 321  
 – Differenzialdiagnose 262  
 – Fallbeispiel 262  
 Neurosyphilis 50  
 Neurotische Störung 123, 146  
 – Beurteilungsskala 20  
 Neurotoxizität 292  
 Neurotransmission, Störung 105, 114  
 Neurotransmittermangel 268  
 Neurotransmittersystem  
 – Dysfunktion 235  
 – Veränderung 59  
 Nicht-Purgingtyp 163  
 Nicken 31  
 Nikotinabhängigkeit 66  
 – Abstinenzrate 67  
 Nikotinentzugssyndrom 66  
 Non-Benzodiazepin-Hypnotika 291  
 Non-REM-Parasomnie 181  
 Nootropika 292  
 Noradrenalin, Wiederaufnahme-  
 hemmung 267  
 Noradrenalin-Wiederaufnahme-  
 hemmer, selektive (SNRI) 266  
 – Nebenwirkung 271  
 Noradrenalinaktivität 124  
 Normaldruckhydrozephalus 50  
 Notfall  
 – psychiatrischer 313, 318  
 – – juristische Aspekte 322  
 – psychopharmakabedingter 321  
 Notfallpsychiatrie 15  
 NREM-Schlaf 167, 170  
 Nucleus  
 – basalis Meynert 48-49  
 – suprachiasmaticus 179  
 Nymphomanie 189-190
- O**  
 Objektbeziehungstheorie 304  
 Objektrepräsentanz 304  
 Objektverlustangst 125  
 Obstipation 243, 287  
 Off-Label use 263  
 Olanzapin 273, 287  
 Oneiroid 25  
 OPD = operationale psychodynamische  
 Diagnostik 305  
 Opferempathie 208  
 Opioidabhängigkeit 68-69  
 – Diagnostik 70  
 – Entzugsbehandlung 70  
 – Prognose 71  
 – Substitutionsbehandlung 70  
 Opioidagonisten 71  
 Opioidantagonisten 70-71  
 Opioide 69  
 – Suchtpotenzial 56  
 – Toleranzsteigerung 70  
 Opioidentzugssyndrom 70  
 Opioidintoxikation 70  
 Opioidrezeptor 69  
 Orgasmusstörung 189-190  
 Orientierung, sexuelle,  
 ichdystone 194, 199

- Orientierungshilfe 40  
Orientierungsstörung 25, 32  
– räumliche 50  
– sexuelle 194, 197  
OSAS = Obstruktives Schlafapnoe-Syndrom 174  
Osteoporose 160, 162  
Othello-Syndrom 28, 97
- P**
- Paartherapie 308, 192  
Pädophilie 196, 200  
Panik 30  
Panikattacke 130  
– bei Phobie 132  
– Trigger 131  
Panikstörung 123, 130  
– Anamnese 124  
– Diagnosekriterien (ICD-10) 132  
– Differenzialdiagnose 132  
– mit Agoraphobie 125  
– Therapie 132  
Paragrammatismus 81  
Paralyse, progressive 50  
Paramimie 32  
Paramnesie 25  
– reduplikative 28  
Paranoia 97  
Paraphilie 196, 200  
Parasomnie 168, 180  
– Kindesalter 252  
– REM-Schlaf-assozierte 181  
Parästhesie 60  
Parasuizid 313  
Parasympathikus, Überwiegen 70  
Parathymie 30, 82  
Parese, supranukleäre, progressive 50  
Parkinson-Krankheit 48  
Parkinsonoid 285  
Partnerschaftskonflikt 190, 192  
Patient, Verführungsangebot 215  
Patt-Situation 145  
Pavor nocturnus 30, 181, 252  
Perazin 287  
Perfektionismus 156, 218  
Personalisierung 298  
Persönlichkeit 204  
– Strukturmodell 303  
– Veränderung, strukturelle 306  
– zwanghafte 136  
Persönlichkeitsänderung,  
andauernde 219  
– nach Extremlastung 219  
– nach psychischer Krankheit 219  
Persönlichkeitseigenschaft, ich-syntone 203  
Persönlichkeitsfragebogen 227  
Persönlichkeitsorganisation 213-214  
Persönlichkeitsorganisations-niveau 305  
Persönlichkeitsstil, unflexibler,  
unangepasster 219  
Persönlichkeitsstörung 203, 303  
– abhängige (asthenische) 217  
– anankastische (zwanghafte) 205, 218  
– ängstlich-vermeidende 128, 205, 217  
– antisoziale 239  
– Beurteilungsskala 20  
– Cluster 204  
– Cluster A 206  
– Cluster B 208  
– Cluster C 217  
– Diagnostik 205  
– Differenzialdiagnose 87, 205  
– dissoziale 208, 239  
– emotional instabile 209  
– – Borderline-Typ 211  
– – Differenzialdiagnose 198  
– – Typ, impulsiver 211  
– histrionische 148, 215, 303  
– Kindesalter 252  
– Klassifikation 204  
– multiple 144, 146  
– narzisstische 215  
– organische 50  
– paranoide 98, 206  
– schizoide 207  
– schizotype 96, 207  
– Therapie 206  
– Unterform 204  
Persönlichkeitstheorie 307  
Pessimismus 118  
PET = Positronen-Emissions-Tomogramm 23, 47  
Pharmakotherapie, Kindesalter 225  
Phencyclidin 80  
Phobie 30  
– Anamnese 123  
– Panikattacke 132  
– soziale 30, 127  
– – Auslöser 128  
– – Diagnosekriterien (ICD-10) 129, 240  
– spezifische 129  
– – Diagnosekriterien (ICD-10) 130, 240  
– Subtypus 130  
– Therapie 300  
phospho-tau-Protein 45-47  
Photosensibilität 288  
Phototherapie 294  
Physostigmin 270  
Pica 32, 243  
Pittsburgher Schlafqualitäts-Fragebogen (PSQI) 171  
Plaue-Imaging 47  
Plaques 46, 48  
PLISSIT-Modell 192  
Plussymptom 79, 81  
– Verbesserung 282  
Poltern 31  
Polymorphe Störung, akute 98  
Polysomnografie 23, 45, 169  
Polytoxikomanie 57  
Poor metabolizer 263-264  
Positivsymptom 79, 81, 94  
– Verbesserung 282  
Positronen-Emissions-Tomografie  
Positronen-Emissions-Tomogramm (PET) 23, 47  
Postentzugssyndrom 69  
Posttraumatische Belastungsstörung (PTBS) 138-139, 249  
– Diagnosekriterien (ICD-10) 141  
– komplexe 142  
– Screening-Fragebogen 141  
– Therapie 140  
Prädelir 60  
Präsenilin 46  
Präsuizidales Syndrom 316  
Pregalin 291  
Preparedness 129  
Primitivreflex 31  
Prion 49  
Problemaktivierung 295  
Problembewältigung 295  
Problemlösestrategie 111  
Problemlösung, konstruktive 301  
Problemverhalten 299  
Projektion 305  
Projektionsbahn, dopaminerge 282  
Prolaktinerhöhung 282, 288  
Promethazin 291  
Prüfungsangst 129  
Pseudo-Demenz, psychogene 44  
Pseudocycosis 28  
Pseudohalluzination 27  
Pseudologia phantastica 32, 154  
PSQI = Pittsburger Schlafqualitäts-Fragebogen 171  
Psychiatrie 15  
– biologische 15  
– forensische 15  
– transkulturelle 15  
Psychische Störung  
– Epidemiologie 15  
– Hierarchie 24  
– Intelligenzminderung 229  
– Kindesalter 225  
– kulturgebundene 29  
– organisch bedingte 26, 37, 49  
– Substanz, psychotrope 55, 57  
– Ursache 298  
– Vortäuschen 33  
Psychoanalyse 305  
Psychoedukation 300, 308  
– Agoraphobie 126  
– Angststörung, generalisierte 134  
– Depression 111  
– Dissoziative Störung 148  
– Panikstörung 132  
– Phobie, spezifische 130  
– Schizophrenie 91  
– Zwangsstörung 137  
Psychologie 15  
Psychomotorik, verminderte 320  
Psychomotorische Störung 83, 85, 107  
– Delir 40  
– Substanzmissbrauch 57  
Psychopathiekonzept 203  
Psychopathologie 15, 23  
Psychopharmaka  
– Abbau 263  
– Grundregel 263  
– Interaktion 263  
– Off-label-Gebrauch 206, 225  
– Pseudoresistenz 264  
– serotonerg wirksame 321  
– Serumspiegelbestimmung 263  
– Wirkung, unerwünschte 321  
Psychopharmakologie 15, 263  
Psychopharmakotherapie 15  
Psychose 78  
– drogenassoziierte 72  
– exogene 270  
– Fahruntauglichkeit 260  
– organische 82  
– paranoid-halluzinatorische 84  
– schizoaffektive 87  
Psychosomatik 15  
Psychostimulanzien 68, 72  
– ADHS 236

- Psychosyndrom  
 – hirnorganisches, akutes 37  
 – organisches 50  
 Psychotherapeut 214, 308  
 – Beziehungsangebot 307  
 – Entwertung 216  
 – Haltung 140  
 – Kardinalfehler 215  
 Psychotherapeutenvariable 307  
 Psychotherapie 15, 295  
 – analytische 295, 302, 305-306  
 – interpersonelle (IPT) 111, 308  
 – psychodynamische 295, 306  
 – Themenhierarchie 212  
 – tiefenpsychologisch fundierte 111, 295, 302, 306  
 – – Agoraphobie 127  
 – – Indikation 306  
 – – Somatisierungsstörung 151  
 – übertragungsfokussierte (TFP) 211, 213-214  
 – Zielorientierung 296  
 Psychotherapieverfahren, manualisiertes 212, 214  
 Psychotische Störung  
 – schizophreniforme, akute 86, 99  
 – substanzinduzierte 57  
 – verzögert auftretende 57  
 Psychotomimetika 73  
 Psychovegetatives Syndrom 152  
 PTBS = Posttraumatische Belastungsstörung 139  
 Pubertät 187  
 – Identitätsverunsicherung 198  
 Puerperalpsychose 99  
 Pupillendilatation 70, 72-73  
 Pupillenkonstriktion 70  
 Pupillenunruheindex 170  
 Pupillografie 170  
 Purgingtyp 163  
 Pyromanie 32, 221
- Q**  
 QT-Zeit-Verlängerung 287  
 Querulanz 97  
 Quételet-Index 159  
 Quetiapin 89, 273, 286
- R**  
 r-TMS = Magnetstimulation, transkranielle, repetitive 294  
 Rapid Eye Movements 167  
 Raptus 31, 83  
 Rauchen 66  
 Raucherentwöhnung 272  
 Rausch 56, 59  
 – Cannabinoide 71  
 – Differenzialdiagnose 64  
 – Kokainkonsum 72  
 – komplizierter 60  
 – pathologischer 60  
 – Schweregradeinteilung 60  
 Reaktion  
 – konditionierte 296  
 – psychomotorische, verminderte 320  
 – unkonditionierte 296  
 Reaktionsbildung 305  
 Reaktionszeit, verlängerte 40  
 Reaktionszyklus, sexueller 188  
 Realitätskontrolle 213  
 Realitätsverlust 78
- Rebound-Insomnie 69, 291  
 Rebound-Phänomen 69  
 Rebound-Psychose 91, 286  
 Reboxetin 271  
 Rechenstörung 232  
 Rechtschreibstörung 231  
 Redeanst 129  
 Redefluss 40  
 Redeflussstörung 244  
 Reflex, gesteigerter 182  
 Regression 125, 304-305  
 Reife 259  
 Reifungskrise, sexuelle 194, 199  
 Reifungsstörung, funktionelle 241  
 Reinlichkeitserziehung 303  
 Reizbarkeit 60, 248  
 – intermittierende 222  
 Reizüberflutung 126, 300  
 Reliabilität 20  
 REM-Latenz, verkürzte 112  
 REM-Schlaf 167, 170  
 – Abnahme 168  
 – Unterdrückung 182  
 – verfrühter 170  
 REM-Schlaf-Dichte, erhöhte 112  
 REM-Schlaf-Element, Einbrechen 177  
 REM-Schlaf-Störung 31, 48, 182  
 Rentenneurose 154  
 Residualzustand, schizophrener 85  
 Ressourcenorientierung 111, 119, 143, 295  
 Restless-Legs-Syndrom 31, 182  
 Rett-Syndrom 234  
 $\alpha$ 2-Rezeptor 105  
 – präsynaptischer, Hemmung 267  
 – zentraler, Down-Regulation 268  
 $\alpha$ 2-Rezeptor-Antagonisten 266, 272  
 $\beta$ -Rezeptor, Down-Regulation 268  
 $\beta$ -Rezeptorblockade 269  
 Rhabdomyolyse 321  
 Rhinophym 63  
 Rhythmustherapie, interpersonelle und soziale (IPSRT) 116  
 Ribot-Gesetz 25  
 Richtlinienverfahren 295  
 Rigor 262  
 Risperidon 230, 239, 288  
 Ritzen 210  
 Rollenspiel 302  
 Rückzug, sozialer 103  
 – Demenz 47  
 – Dysthymie 118  
 – Schizophrenie 84  
 Ruhe-Aktivitäts-Profil 170  
 Rumination 28
- S**  
 Sadosomasochismus 196  
 Salbengesicht 285  
 Sättigungszentrum 159  
 Satyriasis 189-190  
 Sauerstoffmangel 174  
 Scenotest 229  
 Schädel-Hirn-Trauma 43, 50  
 Schematherapie 211  
 Schichtarbeiter-Syndrom 180  
 Schichtenregel 17  
 Schilddrüsenantikörper 45  
 Schizoaffektive Störung 84, 95  
 – gemischte 85  
 Schizodepression 85, 95  
 Schizomanie 85, 95
- Schizophrenie 81  
 Schizophrenia simplex 85-86  
 Schizophrenie 32, 77  
 – Affektstörung 82  
 – Akutbehandlung 87  
 – akute 81  
 – Ätiologie 78  
 – Befund  
 – – biochemischer 79  
 – – neuropathologischer 80  
 – Begriffsbildung 77  
 – Beurteilungsskala 20  
 – Cannabiskonsum 71  
 – chronische 81  
 – Compliance 88  
 – Coping-Defizit 81  
 – Dauerprophylaxe 91  
 – Defizit, kognitives 83, 93  
 – Denkstörung  
 – – formale 81, 84  
 – – inhaltliche 82  
 – Depressivität 88  
 – Diagnosekriterien 83-84  
 – Diagnostik 86  
 – Differenzialdiagnose 86  
 – Dopaminhypothese 79  
 – Entwicklung, krankheitsbedingte 78  
 – Epidemiologie 78  
 – Faktor  
 – – genetischer 79  
 – – psychosozialer 80  
 – – somatischer 79  
 – Frühwarnzeichen 91  
 – Geschlechtsidentitätsstörung 195  
 – Grundsymptom 84  
 – High-expressed-emotions-Konzept 81  
 – Hilfe, psychosoziale 92  
 – historische Aspekte 77  
 – Ich-Störung 82  
 – katatone 85, 320  
 – Kindesalter 247  
 – Klinik 81  
 – Komorbidität 86, 95  
 – Langzeitbehandlung 90  
 – Negativsymptom 79, 81, 84, 88  
 – Non-Response 88-89  
 – paranoide 85  
 – Persönlichkeitsmerkmal 80  
 – Positivsymptom 79, 81  
 – Problembereich, psychosoziales 93  
 – Prodromalphase 94  
 – Prodromi 119  
 – Prognose 95  
 – Psychoedukation 91  
 – Psychotherapie 91  
 – Rehabilitation 93  
 – Rückfallprophylaxe 90  
 – Rückzugsverhalten 81  
 – Sprachstörung 82  
 – Subtyp 84  
 – Symptom  
 – – katatonisches 83  
 – – 1. Ranges 83  
 – – 2. Ranges 83  
 – – vegetatives 83  
 – – Zeitkriterium 84  
 – Therapie 87  
 – Therapiedauer 91  
 – Therapieresistenz 90  
 – undifferenzierte 85

- Verhaltenstherapie, kognitive 93
- Verlauf 94
- Virushypothese 79
- Vorpostensyndrom 94
- Vorstadium 30
- Vulnerabilitätsfaktor 79
- Wahrnehmungsstörung 82
- Wiederaufnahmerisiko 81
- Zwangsgedanken 136
- Schizotype Störung 96
- Schlaf
  - aktiver, paradoxer 167
  - Aktivität, motorische 177
  - Bewegung, unwillkürliche 182
  - Fragmentation 177
  - nicht erholsamer 171, 183
  - normaler 167
  - polyphasischer 167
- Schlaf-Wach-Rhythmus
  - Altersabhängigkeit 168
  - Resynchronisieren 272
- Schlaf-Wach-Rhythmusstörung 40, 179
- Schlafableitung 169
- Schlafapnoe-Syndrom
  - obstruktives (OSAS) 174
  - zentrales 175-176
- Schlafbedürfnis
  - fehlendes 103
  - gesteigertes 176, 178
  - vermindertes 115
- Schlafdauer 167
- Schlafdrang, imperativer 177
- Schlafentzug 112, 181
- Schlafentzugstherapie 293
- Schlaffragmentation 174
- Schlafhygiene 171
- Schlafinduktion 291
- Schlaflabor 169-170, 174
- Schlaf lähmung 177
- Schlaf latenztest, multipler (MSLT) 170
- Schlaflosigkeit 69
- Schlafmangel 171, 181
- Schlafphasensyndrom
  - verzögertes 179
  - vorverlagertes 179
- Schlafphasenvorverlagerungs-  
therapie 294
- Schlafprotokoll 170
- Schlafqualitäts-Parameter 171
- Schlafrestriktionstherapie 172
- Schlaf rigkeitsepisode 178
- Schlafstadium 167
- Schlafstörung 167, 171
  - Beurteilungsskala 21
  - Depression 108
  - Diagnostik 169
  - Kindesalter 251
  - Klassifikation (ICD-10) 168
  - Klassifikation (ICSD-2) 169
  - medikamentenbedingte 271
  - Sedativaabhängigkeit 69
  - Therapie 290-291
  - Ursache, toxische 173
- Schlafwandeln 181
- Schleuderbewegung 286
- Schmerz, anhaltender 155
- Schmerzstörung, somatoforme 152
  - Diagnosekriterien (ICD-10) 153
- Schnarchen 174
- Schnüffelstoff 73
- Schock, psychischer 138
- Schonung 124, 131
- Schreckreaktion 40
- Schüchternheit 128, 217
- Schulabsentismus 240
- Schulamok 322
- Schulangst 241
- Schuldfähigkeit
  - aufgehobene 259
  - eingeschränkte 259
- Schuldgefühl 21
- Schuldunfähigkeit 258-259
- Schuleschwänzen 241, 247
- Schulphobie 241
- Schwangerschaft
  - eingebildete 28
  - Nikotinabhängigkeit 68
  - Restless-Legs-Syndrom 182
- Schweigepflicht 260
- Schweigepflichtsentbindung 260
- Schwellkörperautoinjektionstherapie (SKAT) 193
- Schwindel, Benzodiazepine 290
- Schwingungsfähigkeit
  - eingeschränkte 118
  - fehlende 108
- Sedativa 288
- Sedativaabhängigkeit 68-69
- Sedierung 286
- Selbstbeobachtung
  - übermäßige 124
  - zwanghafte 129
- Selbstbestimmung 303
- Selbstbild 304
  - kohärentes 213
  - negatives 106
  - schnell wechselndes 211
  - schwaches 215
  - Störung 211
  - Veränderung 129
- Selbstgefährdung 257, 319
- Selbtheilungsversuch, dysfunktionaler 131
- Selbsthilfegruppe 66
- Selbsthilfeorganisation 94
- Selbstinstruktionstraining 301
- Selbstkontrollverfahren 301
- Selbstkonzept 307
- Selbstmanagement 301
- Selbstrepräsentanz 304
- Selbstschädigung 209
- Selbstsicherheit 304
- Selbstüberschätzung 114
- Selbstunsicherheit 217
- Selbstverstärkung 301
- Selbstverwirklichung 307
- Selbstwert, unsicherer 125
- Selbstwertgefühl 303
  - geringes 128, 159
  - schwer gestörtes 210
  - überhöhtes 119, 206
  - Verletzung 216
- Selbstwirksamkeit 144
- Sensibilitätsstörung, dissoziative 145-146
- Sensulitätstraining 192
- Serotonerges Syndrom 270
  - Symptom 271
- Serotonin 80
  - Suizidalität 314
  - Wiederaufnahmehemmung, präsynaptische 267
- Serotonin- und Noradrenalin-Wieder-  
aufnahmehemmer, selektive (SSNRI) 265, 266, 271
  - Depression 110
- Serotonin-Transporter 105
- Serotonin-Wiederaufnahmehemmer, selektive (SSRI) 265-266
  - Depression 110
  - Indikation 271
  - Nebenwirkung 271
- Serotoninhypothese 135
- Serotoninrezeptor, Blockade 268
- Serotoninsyndrom, zentrales 321
- Sexualanamnese 191
- Sexualität 187
  - im Alter 193
- Sexualpräferenz, Störung 187, 196
  - Diagnosekriterien (ICD-10) 197
- Sexualtherapie 192
- Sexualtrieb 303
- Sexualverhalten 191
- Sexuelle Störung 187
  - Diagnostik 190
  - funktionelle 187-188
- Shaken Infant Syndrome 253
- SIADH = Syndrom, der inadäquaten  
ADH-Sekretion 271
- Sicherheitsverhalten 124, 128, 131
  - Veränderung 128
- Sildenafil 194
- Single-Photon-Emissions-Computertomografie (SPECT) 23
- Skala, psychosoziale 170
- SKAT = Schwellkörperautoinjektions-  
therapie 193
- SNRI 266
- Sodomie 196
- Somatisches Syndrom 108
- Somatisierung 32
- Somatisierungsstörung 149
  - Forschungskriterien (ICD-10) 150
  - undifferenzierte 149
- Somatoforme Funktionsstörung, autonome 152
- Somatoforme Störung 148
  - Screening 20
  - Unterform 149
- Somnambulismus 252
- Somnolenz 24
- Sopor 24
- Sorgen, pathologische 133-134
- SORKK-Modell 299
- Sozialpsychiatrie 15
- Sozialverhalten, Störung 230, 238, 247
- Soziotherapie 112, 309
- Spaltung 214, 305
- Spannungsregulation 125
- Spätdyskinesie 90, 286
- Spätschizophrenie 78
- SPECT = Single-Photon-Emissions-  
Computertomografie 23
- Speed 72
- Speichelfluss 287
- Spektrumerkrankung 80
- Sperrung 82
- Spider Naevus 63
- Spielen, pathologisches 220
- Sport 112
- Sprache
  - gestellte 233
  - Verlust 235
  - verwaschene 70, 274

- Sprachentwicklung 244  
 Sprachstereotypie 83  
 Sprachstörung 244  
   – Autismus 233  
   – Schizophrenie 82  
 Sprachverarmung 86  
 Sprachverlustsyndrom 246  
 Sprechen, Selektivität 246  
 Sprechstörung 31, 244  
 Sprechunflüssigkeit 244  
 Spritzenabszess 70  
 Squeeze-Technik 193  
 Steele-Richardson-Olszewski-Syndrom 50  
 Stehlen, pathologisches 221  
 Stereotypie 31  
 Steuerungsfähigkeit 59  
 Steven-Johnson Syndrom 276, 277  
 Stimme, imperative 26, 314  
 Stimmen hören 82-83  
 Stimmung  
   – anhaltend gehobene 115  
   – depressive 21  
   – dysphorisch-misstruige 107  
   – euphorische 103, 114  
   – gehobene 115, 118-119  
   – gereizte 114-115  
   – misstruige 118  
   – niedergeschlagene 103, 107  
   – unbeständige 211  
 Stimmungsinstabilität 119  
 Stimmungsstabilisierer 88, 110, 273  
   – Kombination 90  
   – Manie 116  
   – schizoaffektive Störung 96  
 Stimmungstief, postpartales 120  
 Stimmungswechsel 60  
 Stimulanzien 56, 72  
 Stimulus  
   – diskriminativer 297  
   – konditionierter 296  
   – unkontingenter 296  
 Stimuluskontrolle 301  
 Stottern 244  
 Strafrecht 259  
 Straftat 208  
 Straftäter, sexueller 199  
 Streptokokkeninfektion 250  
 Stress 81  
 Stressfaktor, psychosozialer 78  
 Stressreaktion, anhaltende 156  
 Strukturdiagnose 305  
 Strukturmodell 303  
 Stumpfheit, emotionale 140  
 Stupor 24, 31, 83, 320  
   – depressiver 107, 112, 320  
   – dissoziativer 145, 320  
   – katoniformer 99  
   – organisch bedingter 320  
 Sublimation 303  
 Substanz  
   – nicht-abhängigkeitserzeugende 73  
   – psychotrope 57  
 Substanzmissbrauch 56-57, 86, 247  
   – Komorbidität 125  
   – Straftat 200  
 Substitutionsmittel 58  
 Sucht  
   – Fahruntauglichkeit 260  
   – Kindesalter 246  
   – Komorbidität 86  
   – Suchterkrankung 55  
     – Diagnostik 57  
     – Einflussfaktor 55  
     – Klassifikation 57  
     – Pathogenese 55  
     – Therapie 58  
   – Suchtgedächtnis 55  
   – Süchtigkeit, sexuelle 199  
   – Suchtmedizin 15  
   – Suchtpotenzial 56, 70  
   – Suggestibilität 62, 215, 308  
   – Suizid  
     – erweitertes 100  
     – gemeinschaftliches 313  
     – Imitation 315  
   – Suizidale  
     – Entwicklung 315  
     – Pause 317  
   – Suizidalität 313  
     – Belastungsfaktor 316  
     – Beurteilungsskala 21  
     – Borderline-Persönlichkeitsstörung 209, 212  
     – Depression 113  
     – Diagnose 316  
     – Gespräch, professionelles 316-317  
     – Persönlichkeitsstörung, narzisstische 216  
     – Prävention 317  
     – Risikoprofil 314  
     – Steuerungsfähigkeit 315  
     – Therapie, pharmakologische 318  
     – Wochenbettpsychose 99  
   – Suizidanamnese 20  
   – Suizidgedanken 107, 313, 316  
   – Suizidgefährdung 110  
   – Suizidhandlung 313  
     – Anündigung 315  
     – erweiterte 313  
     – Stadien 315  
     – vollendete 313  
   – Suizidmethode  
     – harte 314  
     – weiche 314  
   – Suizidrate 117, 314  
   – Suizidversuch 313  
     – Antriebssteigerung 266  
     – appellativer 317  
   – Sulpirid 282  
   – Supervision 212  
   – Symptom 23  
     – extrapyramidalmotorisches 50, 321  
     – Funktionalität 299  
     – ich-dystones 203  
     – katatonies 83-84  
     – psychopathologisches 24, 32  
     – Symbolcharakter 145  
   – Symptomtagebuch 151  
   – Synästhesie 73  
   – Syndrom 23, 32  
     – der inadäquaten ADH-Sekretion (SIADH) 271  
**T**  
 Tabakentwöhnung 67  
 Tabakrauch 67  
 Tachykardie 83, 287  
 Tag-Nacht-Rhythmusstörung 318  
 Tagesbefindlichkeit, Beeinträchtigung 171  
 Tagesmüdigkeit 174, 290  
   – Hypersomnie 176  
   – Narkolepsie 177  
 Tagesschläfrigkeit 170, 176, 178  
 Tagschlafepisode 167  
   – eingeplante 180  
 Tagschlafuntersuchung, polysomnografische 170  
 Tagtraum 216  
 TAI = Trierer Alkoholismussinventar 64  
 tau-Protein 45, 47  
 Teasing-Technik 193  
 Teilleistungsstörung 230  
 Temperament 204  
 Temporallappen, Volumensminderung 80  
 Temporallappenanfall 25  
 Tender Point 155  
 Terminologie, psychopathologische 24  
 Test  
   – Normierung 20  
   – Praktikabilität 20  
   – projektiver 227  
   – psychologischer 19  
 Testament, rechtswirksames 258  
 Testierfähigkeit 258  
 Testierunfähigkeit 258  
 Testosteronmangel 62  
 TFP = Psychotherapie, übertragungsfokussierte 213  
 Theorie der neuroleptischen Schwelle 282  
 Therapie 262  
   – dialektisch-behaviorale (DBT) 211-212  
   – geschlechtsangleichende 195  
   – körperorientierte 161  
   – mentalisierungsbasierte (MBT) 211  
   – psychochirurgische 295  
   – somatische, nicht-pharmakologische 293  
 Therapiemodul nach Fiedler 208  
 Therapieresistenz 264  
 Therapieverfahren, experimentelles 294  
 Therapievertrag 212  
 Thiaminbedarf 42  
 Thiaminmangel 41, 62  
 Thioridazin 287  
 Thrombozytopenie 276  
 THS = Hirnstimulation, tiefe 294  
 Tic 31  
   – einfacher 245  
   – komplexer 245  
   – motorischer 245  
   – vokaler 245  
 Ticstörung  
   – Autismus 234  
   – Kindesalter 244  
   – Komorbidität 250  
 Tiefschlaf 167  
 Token-Economy-Programm 300  
 Toleranzentwicklung 55, 61  
 Torticollis 285-286  
 Tourette-Syndrom 245  
 Training, kognitives 93  
 Trance 25, 308  
   – dissoziative 145  
 Tranquillizer 288, 290  
 Transivismus 28  
 Transsexualität 194  
 Transsexuellengesetz 195

Transvestitismus 194-195  
 – fetischistischer 196  
 Trauer, pathologische 143  
 Trauma 138  
 – Persönlichkeitsänderung 219  
 – Typ I/II 139  
 Traurigkeit 107  
 – vitale 30  
 Trazodon 266  
 Trema 30  
 Tremor  
 – dissoziativer 146  
 – Entzugssyndrom 60  
 – feinschlägiger 274  
 – grobschlägiger 274  
 – Intoxikation 73  
 Trennung 125  
 Trennungsangst 240  
 Trennungserlebnis 106  
 Triadisches System 17  
 Trichobezoar 253  
 Trichophagie 222, 253  
 Trichotillomanie 32, 222, 252  
 Triebbefriedigung 303  
 Triebtheorie 302  
 Trierer Alkoholismusingventar (TAI) 64  
 Trimipramin 266, 272  
 – Indikation 291  
 Trinker  
 – episodischer 61  
 – süchtiger 61  
 Trippelgang 285  
 Tunnelvisus 27  
 Typus Melancholicus 107  
 Tyramin 270

## U

Über-Ich 303-304  
 Überempfindlichkeit 248  
 Übererregbarkeit, vegetative 133-134  
 Überforderung 156  
 Übergeneralisation 298  
 Übergewicht 160, 163  
 – Kindesalter 251  
 Überlastung 156  
 Übertragung 214, 306  
 Übertragungsneurose 306  
 Überzeugung, irrationale 298  
 Uhren-Zeichen-Test 45  
 Ultra-rapid metabolizer 263-264  
 Ultrakurzzeitgedächtnis 57  
 Umstrukturierung, kognitive 301  
 Umweltgift 155  
 Unaufmerksamkeit 237  
 Undine-Syndrom 176  
 Ungeschehen machen 305  
 Ungeschicklichkeit, motorische 233  
 Unruhe  
 – innere 107, 286  
 – motorische, Entzugsdelir 62  
 – psychomotorische 30, 83  
 – sprachliche 83  
 Unterbringung 257, 259  
 – vorläufige 258  
 Unterbringungsgesetz 257  
 Untergewicht 160  
 Unterkieferprotrusionsschiene 175  
 Urteilsfähigkeit 44  
 Urvertrauen 303  
 Utilisationsverhalten 32

## V

Vaginismus 189-190  
 – Therapie 193  
 Vagusnervstimulation 294  
 Validität 20  
 Valproinsäure 275  
 – Dosierung 275  
 – Kontraindikation 276  
 – Nebenwirkung 276  
 Vegetatives Syndrom 60  
 Venlafaxin 266-267, 271  
 Ventrikelerweiterung 80  
 Verallgemeinerung 298  
 Verbigeration 82  
 Verdichtung 82  
 Verdrängung 305  
 Verfahrenspfleger 258  
 Verfolgungswahn 82  
 Vergewaltigung 199  
 Verhalten 31, 55, 203  
 – aggressives 60, 143, 208, 236  
 – Auftretenswahrscheinlichkeit 296-297  
 – Auslöser 299  
 – dissoziales 236  
 – histrionisches 32  
 – impulsives 211  
 – Konsequenz 299  
 – manipulatives 215  
 – oppositionelles 239  
 – Organismus-Variable 299  
 – rituelles 249  
 – selbstverletzendes 153, 210-211, 252  
 – Ticstörung 245  
 – süchtiges 247  
 – theatralisches 215  
 – überprotektives 217  
 – verführerisches 215  
 – zerstörerisches 322  
 Verhaltensanalyse 299  
 Verhaltensänderung 300  
 Verhaltensauffälligkeit 254  
 Verhaltensexperiment 126, 129  
 – Angstexpositionsübung 132  
 Verhaltensstereotypie 43  
 Verhaltensstörung 32, 203, 220  
 – autistische 233  
 – Beurteilungsskala 20  
 – Demenz 44  
 – Orientierungsstörung, sexuelle 199  
 – Substanz, psychotrope 55, 57  
 Verhaltenstherapie 295  
 – apparative 242  
 – behaviorale 296  
 – Kennzeichen 296  
 – kognitive 295, 298-299  
 – – Agoraphobie 126  
 – – Depression 111  
 – – Dysthymie 119  
 – – Phobie, soziale 128  
 – – posttraumatische Belastungsstörung 141  
 – – Schizophrenie 93  
 – – Somatisierungsstörung 151  
 – Komponente, kognitive 297  
 – Konfrontationsverfahren 300  
 – Phobie 130  
 – Prozess, therapeutischer 299  
 – Psychoedukation 300  
 – Tabakentwöhnung 67

Verhaltenstherapieverfahren 300  
 – emotionsfokussiertes 301  
 – euthymes 302  
 – imaginatives 301  
 – kognitives 301  
 – operantes 300  
 Verkleinerungswahn 108  
 Verlangen, sexuelles 190  
 Verlassenheitsangst 131  
 Verletzung 253  
 Verlusterlebnis 106  
 Vermeidung 299  
 Vermeidungsverhalten 123-124  
 Verschiebung 125, 305  
 – Panikstörung 131  
 – Phobie 129-130  
 Verstärkerverlust 105  
 Verstärkung  
 – intermittierende 297  
 – negative 296-297  
 – positive 296-297  
 Verstehen, szenisches 142  
 Verstimmung  
 – depressive 118-119  
 – – Demenz 47  
 – dysphorisch-depressive 60  
 Verwirrheitszustand 37, 318  
 – Auslöser 37  
 – Diagnose 39  
 – Differenzialdiagnose 39, 44  
 – Entzugsdelir 62  
 – medikamentös bedingter 38  
 – substanzinduzierter 57  
 – Therapie 40  
 – Verlauf 41  
 – Wernicke-Enzephalopathie 42  
 very early onset schizophrenia 247  
 Vigilanz 24  
 Vigilanzmessung, apparative 170  
 Vigilanzminderung 24, 42  
 Visuelle Störung 146  
 Vitalgefühl, Störung 30  
 Vitamin B1-Mangel 62  
 Vitamin-B12-Mangel 73, 182  
 Vorbeireden 31  
 Vorpostensyndrom 94  
 Voyeurismus 196  
 Vulnerabilität 16  
 Vulnerabilitäts-Stress-Modell 16, 78  
 – Agoraphobie 124  
 – Angststörung, generalisierte 133  
 – Anpassungsstörung 142  
 – Belastungsstörung 139  
 – Depression 105  
 – Erklärung, psychoedukative 91  
 – Panikstörung 131  
 – Phobie, soziale 128  
 – Zwangsstörung 135

## W

Wachbleibe-Test, multipler (MWT) 170  
 Wachheit 24, 170  
 Wachzustand 167  
 Wahn 27-28, 82  
 – Affektive Störung 115  
 – hypochondrischer 28, 152  
 – nichtkongruenter 86  
 – nihilistischer 28, 108  
 – Schizophrenie 84  
 – stimmungskongruenter 86  
 – symbiontischer 28



- systematisierter 82
  - Wahneinfall 28, 82
  - Wahnform 28
  - Wahngedanken 82
  - Wahnhafte Störung 51
    - anhaltende 86, 97
    - induzierte 98
  - Wahnidee 57
  - Wahnhalt
    - parathym 107
    - synthym 107
  - Wahnstimmung 28, 30, 82
  - Wahnsyndrom 97
  - Wahnvorstellung 82
    - paranoide 84
  - Wahrnehmung 26
    - gesteigerte 114
    - selektive 315
  - Wahrnehmungsstörung 32, 70, 82
    - Cannabinoide 71
  - Wechsler-Intelligenztest 22
  - Wechsler-Memory-Scale-Revised 22
  - Wegefähigkeit 259
  - Wernicke-Enzephalopathie 41, 62
  - Wernicke-Korsakow-Syndrom 62
  - Wertesystem, fanatisches 206
  - Werther-Effekt 315
  - Widerstand 306
  - Widmark-Formel 64
  - Wille 30
  - Willenserklärung 258
  - Wisconsin-Card-Sorting-Test (WCST) 22
  - WISC®-IV = Wechsler Intelligence Scale for Children 227
  - Witzelsucht 32
  - Wochenbettspsychose 99
  - Wohlbefinden 302
  - Wortfindungsstörung 39
  - Wortneuschöpfung 82
  - Wutausbruch 211
- Y**
- Y-BOCS = Yale-Brown Obsessive Compulsive Scale 136
  - YMRS = Young Mania Rating Scale 115
- Z**
- Z-Drug 69, 291
  - Zahlen-Verbindungs-Test 22
  - Zaleplon 291
  - Zehenextension 183
  - Zeichen 32
  - Zeitgeber, zirkadianer 179
  - Zerfahrenheit 27
  - Zolpidem 291
  - Zönästhesie 82
  - Zoophobie 129
  - Zoopsie 27
  - Zopiclon 291
  - Zopidem 69
  - Zotepin 286, 288
  - Zuwendung 124
  - Zwang 32
  - Zwangsgedanken 135, 28, 301
  - Zwangshaltung 32, 85
  - Zwangshandlung 135
  - Zwangsimpuls 135
  - Zwangsritual 136
  - Zwangsstörung 134
    - Diagnosekriterien (ICD-10) 136
    - Differenzialdiagnose 136, 218
    - Kindesalter 250
  - Zwei-Faktoren-Modell 124, 135, 297
  - Zyklothymie 104, 117-118
    - Diagnosekriterien 119
    - Differenzialdiagnose 118
    - Symptom 118
    - Therapie 119