

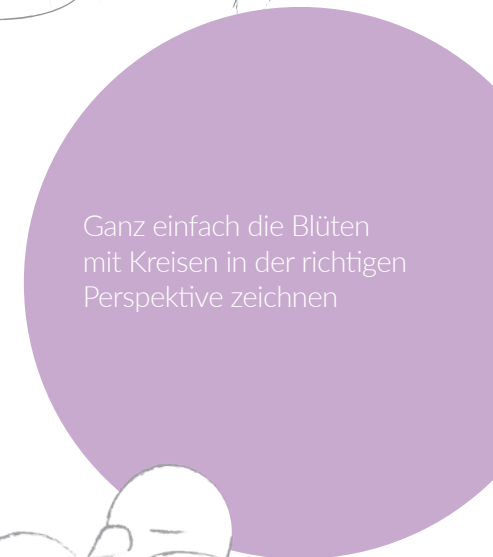
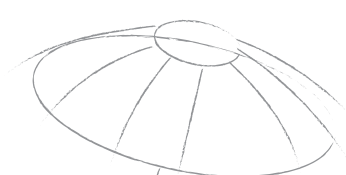
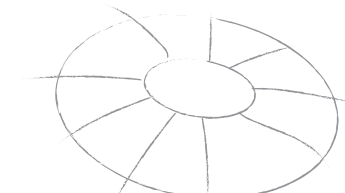
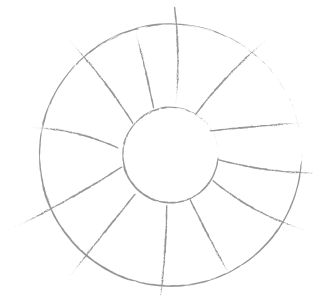
Gegenstände sind für den Anfang am leichtesten zu zeichnen. Wir können uns Dinge auf den Tisch stellen, sie drehen und wenden und haben Zeit, die Form klar abzuzeichnen.

Schwieriger wird es bei Pflanzen und Tieren, da diese oft nicht stillhalten oder wir sie uns nicht einfach auf den Tisch legen können, um sie abzuzeichnen.

Aber die Technik mit den Kreisen funktioniert auch hier: Nehmen wir als Beispiel einfach mal ein Gänseblümchen. Wir alle kennen diese Blume aus unseren Kindheitstagen und wir können sie fast überall sehen.

Und so wie beim Gänseblümchen funktioniert der Kreistrick auch bei Tieren und sogar bei Menschen. Alle Tierformen können in Kreise aufgeteilt werden und auf diese Weise ganz einfach gezeichnet werden.

Probiere es doch mal aus!



Ganz einfach die Blüten mit Kreisen in der richtigen Perspektive zeichnen



Bei Tieren lassen sich aus Kreisen Kopf, Körper und Gliedmaßen gestalten



was ist Kawaii

Kawaii hat seinen Ursprung in Japan und bedeutet so viel wie „niedlich“, „kindlich“ oder auch „süß“.

In Japan kann man die süßen Illustrationen und Formen überall im Alltag wiederfinden. Vor allem Nahrungsmittel – besonders Süßigkeiten und Obst – bekommen als „Kawaii“-Illustrationen einen niedlich-süßen Look. Aber auch Alltagsgegenstände wie Autos oder Küchenutensilien und Accessoires werden häufig mit runden Kulleraugen, freundlichen Gesichtern und knuffigen Formen dargestellt.

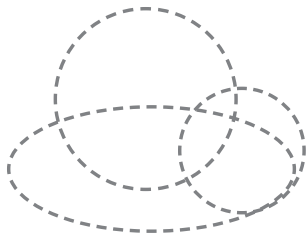
WIE ZEICHNE ICH Kawaii

Wenn du auch süße Kawaii-Motive zeichnen möchtest, fragst du dich sicher, was das Typische für den Kawaii-Stil ist.

Da gibt es ein paar einfache Tricks, die du beachten solltest:

- Die Formen sind überwiegend rund
- Die typischen Gesichtsausdrücke erreichst du mit Augen, Mund und Wangen
- Alle Motive wirken immer sehr emotional (glücklich, traurig, verärgert ...)
- Die Farbigkeit ist überwiegend pastellig, mit freundlichen Tönen





Runde Formen kann man ganz leicht mit Kreisen vorzeichnen



Daraus ergeben sich dann die niedlichen Formen



Halbkreise für Augen und Mund und runde Wangen

Typische Farben für Kawaii



Emotionen

Es ist ganz leicht, mit wenigen Strichen deinen Kawaii-Charakteren Emotionen zu geben. Alles, worauf du achten musst, sind Augen, Mund und vielleicht Augenbrauen, um eine Emotion deutlicher zu machen. Hier siehst du ein paar Beispiele:



Geschlossene Augen und ein Lächeln = zufrieden



Offene Augen und ein Lächeln = gut gelaunt



Offene Augen und lachender Mund = glücklich



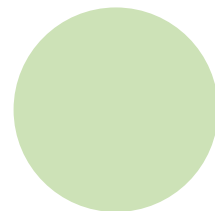
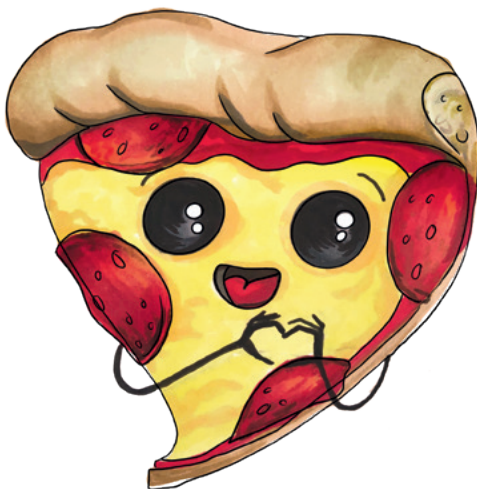
Zugekniffene Augen und ein verzerrter Mund = wütend

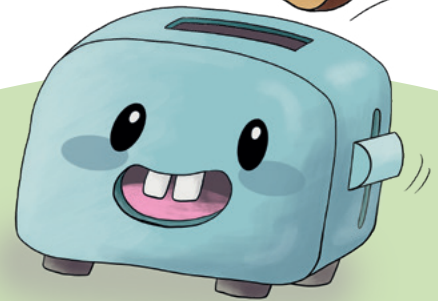
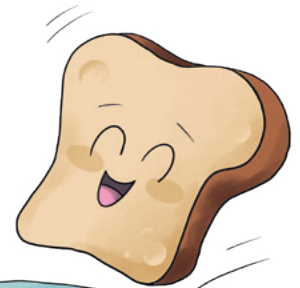


Offene Augen und kreisrunder Mund = erstaunt/erschrocken



Geschlossene Augen und trauriger Mund = traurig





süsse
Leckereien