



SOXX MIXX NO. 2



SCHWIERIGKEITSGRAD 3

GRÖSSE

38/39

MATERIAL

Lana Grossa Meilenweit 50
(LL ca. 210 m/50 g) in Rohweiß
(Fb 1113), Taupe (Fb 1359) und
Orangerot (Fb 1372), je 50 g

Lana Grossa Meilenweit 100
(LL ca. 420 m/100 g) in
Senfgelb (Fb 1370), 100 g

Nadelspiel 2,5-3,0 mm

MASCHENPROBE

Glatt rechts mit Nd 2,5-3,0 mm
34 M und 46 Rd = 10 cm x 10 cm



Glatt rechts

In Hinr rechte M, in Rückr linke M str,
bzw. in Rd alle M rechts str.

Rechts verschränkte Maschen

In das hintere M-Glied von rechts nach links einstechen und die M rechts abstr, sodass sich die M verdreht.

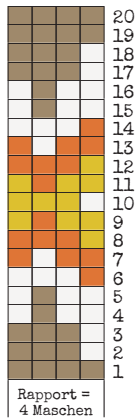
Links verschränkte Maschen

In das hintere M-Glied von links nach rechts einstechen und die M links abstr, sodass sich die M verdreht.

Bündchenmuster

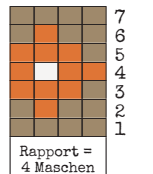
1 M rechts verschränkt, 1 M links im Wechsel str.

Jacquardmuster A



■ = Taupe
□ = Rohweiß
■ = Orangerot
■ = Goldgelb

Jacquardmuster B



■ = Taupe
■ = Orangerot
□ = Rohweiß

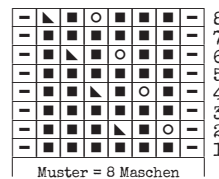
Jacquardmuster A und B

M-Zahl jeweils teilbar durch 4.
In allen Rd glatt rechts nach dem jeweiligen Zählmuster str. Den Rapport von 4 M fortlaufend wdh.

Lochmuster A

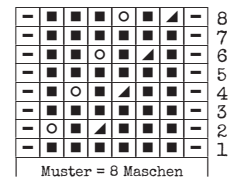
In Rd nach der Strickschrift str.
1. Rd: 1 M links, 6 M rechts, 1 M links str.
2. Rd: 1 M links, 1 U, 1 M rechts, 2 M linksgeneigt zusammenstr (= 2 M rechts überzogen zusammenstr, siehe Seite 164), 3 M rechts, 1 M links str.
3. Rd: 1 M links, 6 M rechts, 1 M links str.
4. Rd: 1 M links, 1 M rechts, 1 U, 1 M rechts, 2 M linksgeneigt zusammenstr, 2 M rechts, 1 M links str.

Lochmuster A



□ = 1 Masche links
■ = 1 Masche rechts
○ = 1 Umschlag
▤ = 2 Maschen linksgeneigt zusammenstricken (= 2 Maschen rechts überzogen zusammenstricken)
▥ = 2 Maschen rechtsgeneigt zusammenstricken (= 2 Maschen rechts zusammenstricken)

Lochmuster B



Die Strickschriften stehen im **TOPP Download-Center** unter www.topp-kreativ.de/downloadcenter zum Ausdrucken bereit.



5. Rd: 1 M links, 6 M rechts, 1 M links str.

6. Rd: 1 M links, 2 M rechts, 1 U, 1 M rechts, 2 M linksgeneigt zusammenstr, 1 M rechts, 1 M links str.

7. Rd: 1 M links, 6 M rechts, 1 M links str.

8. Rd: 1 M links, 3 M rechts, 1 U, 1 M rechts, 2 M linksgeneigt zusammenstr, 1 M links str.

Die 1.-8. Rd fortlaufend wdh.

Lochmuster B

In Rd nach der Strickschrift str.

1. Rd: 1 M links, 6 M rechts, 1 M links str.

2. Rd: 1 M links, 3 M rechts, 2 M rechtsgeneigt zusammenstr (= 2 M rechts zusammenstr, siehe Seite 164), 1 M rechts, 1 U, 1 M links str.

3. Rd: 1 M links, 6 M rechts, 1 M links str.