

Veronika Hug

# Seelen- wärmer, Shrugs & Co.

LIEBLINGSSTÜCKE  
SELBST GESTRICKT



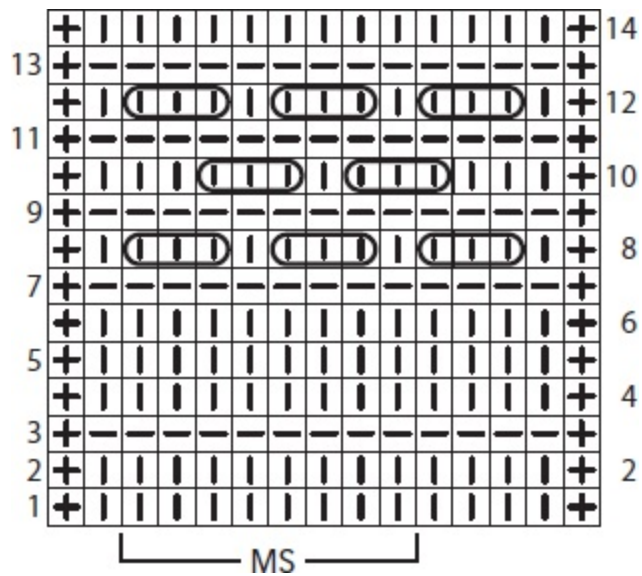
**CVI**







### Strickschrift



### Zeichenerklärung

⊕ = 1 Randmasche

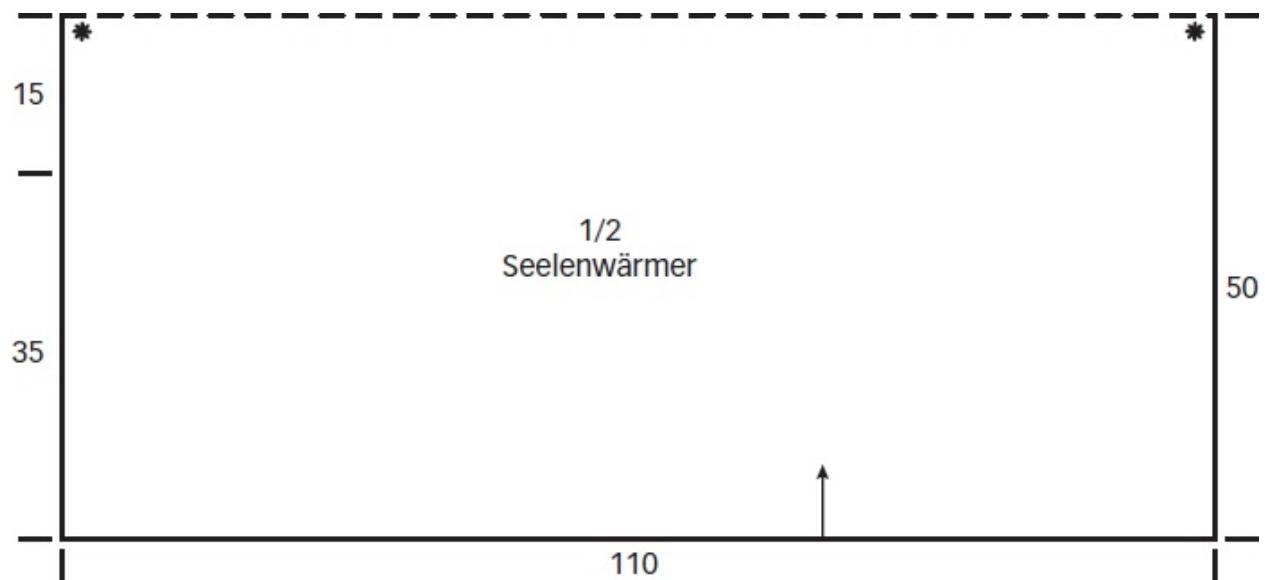
⊖ = 1 Masche rechts

☐ = 1 Masche links

☐☐☐☐ = nach der folgenden 3. Masche mit der rechten Nadel einstechen, den Faden durchholen und die Schlinge auf die linke Nadel legen. Dann durch diese Schlinge die erste der 3 Maschen rechts abstricken und die Masche und die Schlinge von der linken Nadel gleiten lassen. Dann die restlichen 2 Maschen rechts stricken

MS = Mustersatz

### Schnittmuster







# Stripes

---

## Seelenwärmer im Mustermix

Einheitsgröße 36–50

### Material

- L & K „Pro Lana Teramo“ (40 % Wolle, 32 % Polyester, 18 % Polyacryl, 10 % Alpaka, Lauflänge ca. 120 m/50 g): je 100 g Mokka, Schwarz, Petrol, Beere und Braun
- Stricknadeln Nr. 7

**Randmasche:** Hinreihe rechts, Rückreihe links stricken.

**Glatt rechts:** Hinreihe rechte, Rückreihe linke Maschen stricken.

**Glatt links:** Hinreihe linke, Rückreihe rechte Maschen stricken.

**Rippenmuster:** 2 Maschen rechts, 2 Maschen links im Wechsel stricken.

**Kleines Perlmuster:** 1 Masche rechts, 1 Masche links im Wechsel stricken, jedoch nach jeder Reihe das Muster versetzen.

**Kraus rechts:** Hin- und Rückreihe rechte Maschen stricken.

**Karomuster:** 4 Maschen glatt rechts, 4 Maschen glatt links im Wechsel stricken, jedoch nach jeder 4. Reihe das Muster versetzen.

**Maschenprobe im Durchschnitt:** 13 Maschen und 18 Reihen = 10 x 10 cm

### So wird's gemacht:

An der oberen Kante beginnend in Mokka 120 Maschen anschlagen und zwischen den Randmaschen wie folgt stricken: 6 cm im Rippenmuster, in Beere 10 cm im Kleinen Perlmuster, in Schwarz 10 cm kraus rechts, in Petrol 10 cm im Karomuster, in Braun 10 cm kraus rechts, in Beere 10 cm im Kleinen Perlmuster, in Mokka 6 cm im Rippenmuster. Danach alle Maschen abketten.