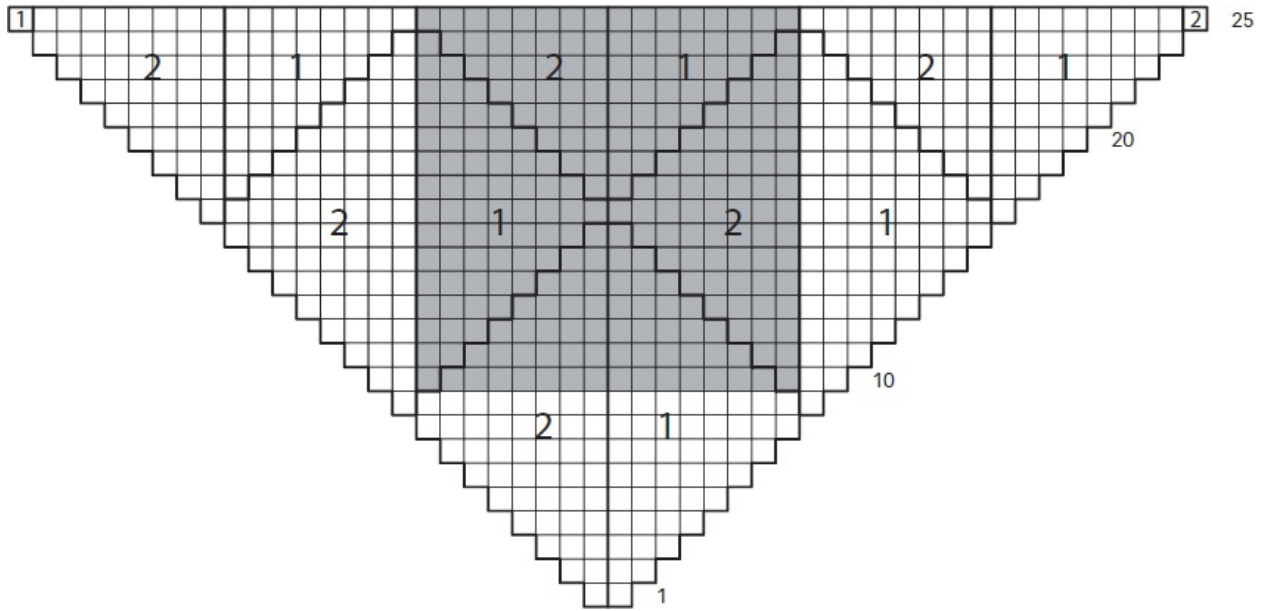


Veronika Hug

STRICK TÜCHER





Zeichenerklärung

1 = glatt rechts

2 = glatt links



Edles Tuch mit Rüschen

Größe: 150 x 60 cm



SCHNEEFLOCKE

MATERIAL

- ONline „Arcadia“ (70 % Baumwolle, 24 % Polyamid, 6 % Polyester, Lauflänge ca. 110 m/50 g): 250 g Cremeweiß
- Stricknadeln Nr. 4,5
- 1 lange Rundstricknadel Nr. 4,5

Randmasche: Hinreihe rechts, Rückreihe links stricken.

Maschenprobe

21 Maschen und 25 Reihen = 10 x 10 cm

Die grau unterlegten Zeichen innerhalb der Strickschrift 1 bilden den Mustersatz.

So wird's gemacht

An der unteren Spitze beginnend 5 Maschen anschlagen und 1 Rückreihe linke Maschen stricken. Dann laut Strickschrift 1 weiterarbeiten. Es sind die Hin- und Rückreihen gezeichnet. Die 1.–8. Reihe 1 x arbeiten. Nach der 8. Reihe befinden sich 21 Maschen in Arbeit. Dann die 5.–8. Reihe stets wiederholen. Die Zunahmen durch die Umschläge beidseitig wie eingezeichnet ausführen und systematisch fortsetzen. Innerhalb des Tuches den Mustersatz (MS) stets wiederholen. In Wunschgröße alle Maschen abketten.

Fertigstellung: Für die Rüschenkante aus den Schrägungen mit der Rundstricknadel Maschen auffassen, und zwar: ca. 21 Maschen auf einer Strecke von 10 cm. Die Maschenzahl sollte insgesamt durch 4 teilbar sein plus 1 zusätzliche Masche, damit das Muster rechts und links aufgeht, plus 2 Randmaschen. Über diese Maschen zwischen den Randmaschen laut Strickschrift 2 arbeiten, dabei in der 1. Reihe zunächst die gezeichneten 4 Maschen stets wiederholen und mit 1 linken Masche enden. Die Zunahmen wie eingezeichnet ausführen. Es sind nur die Hinreihen gezeichnet. In den Rückreihen alle Maschen stricken, wie sie erscheinen, Umschläge links stricken. Nach der 14. Reihe alle Maschen abketten. Das Tuch spannen, anfeuchten und trocknen lassen.

Zeichenerklärung