

Elisabeth Rath



# STERNE & SCHNEEKRYSTALLE AUS PAPIERTÜTEN

**CV**

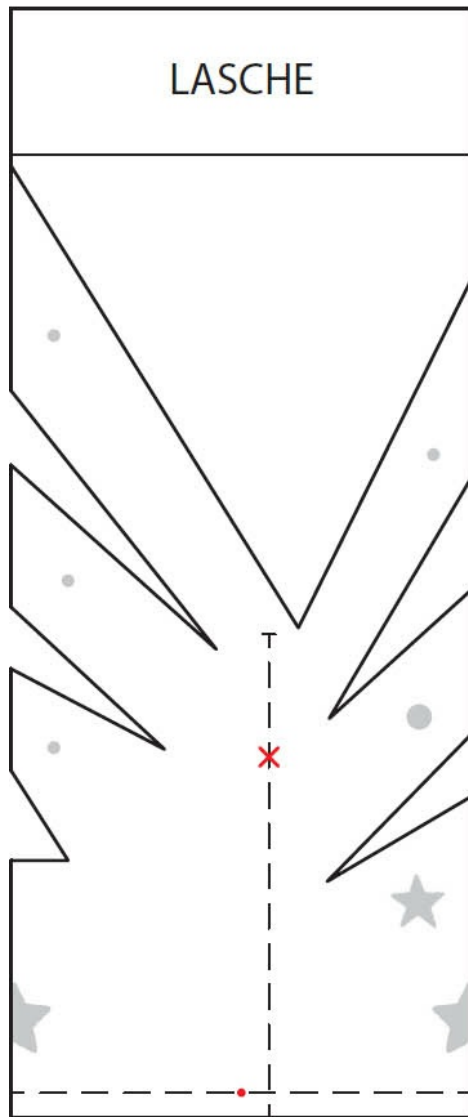
## MITTLERER STERN

Größe ca. 23 cm Ø

9 Minitüten, weiß, ca. 5,5 x 11,5 cm

Motivlocher „Stern“, 9 mm, 16 mm

Die Sterne nur halb in die Tütenseiten stanzen.



## RECHTER STERN

Größe ca. 23 cm Ø

11 Minitüten, weiß, ca. 5,5 x 11,5 cm

Motivlocher „Stern“, 9 mm

Motivlochzange „Stern“, 3 mm

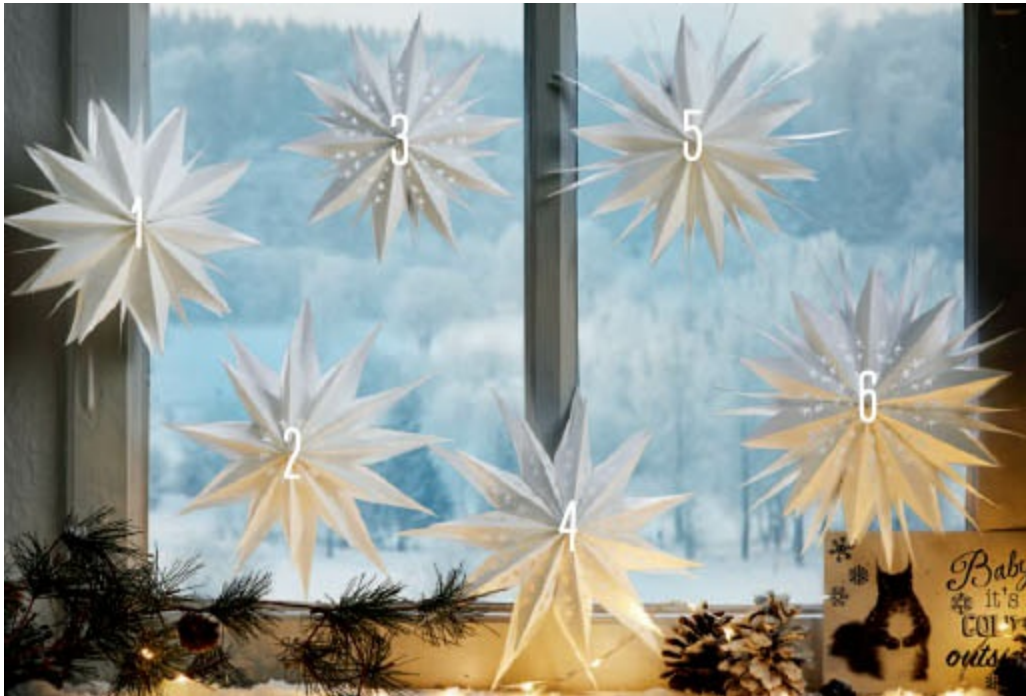
Lochzange, 1,5 mm

Die Sterne nur halb in die Tütenseiten stanzen.

STERNENFENSTER



# STERNENFENSTER



## STERN 1

Größe ca. 16 cm Ø

10 Minitüten, weiß, ca. 5,5 x 11,5 cm

## STERN 2

Größe ca. 21 cm Ø

11 Minitüten, weiß, ca. 5,5 x 11,5 cm

Motivlocher Stern, 9 mm

Den Stern wie eingezeichnet stanzen.