

BABETTE ULMER

# Socken HEBE- MIT MASCHEN

TOLLE  
MUSTER  
EINFACH  
STRICKEN



CV



**Hebemaschenmuster:** Maschenzahl teilbar durch 12. Nach der Strickschrift arbeiten. Den Mustersatz stets wiederholen. Die 1. – 8. Runde stricken, dann die 5. – 8. Runde stets wiederholen.

**Glatt rechts:** Hinreihen rechts und Rückreihen links stricken; in Runden immer rechts stricken.

**Streifenfolge:** \* 2 Runden Hellgrau, 2 Runden Pink, ab \* stets wiederholen. Beim Farbwechsel die Fäden miteinander verkreuzen, damit keine Löcher entstehen.

**Maschenproben:** Glatt rechts 30 Maschen und 42 Reihen/Runden = 10 x 10 cm  
Hebemaschenmuster 30 Maschen und 47 Runden = 10 x 10 cm

## So wird's gemacht

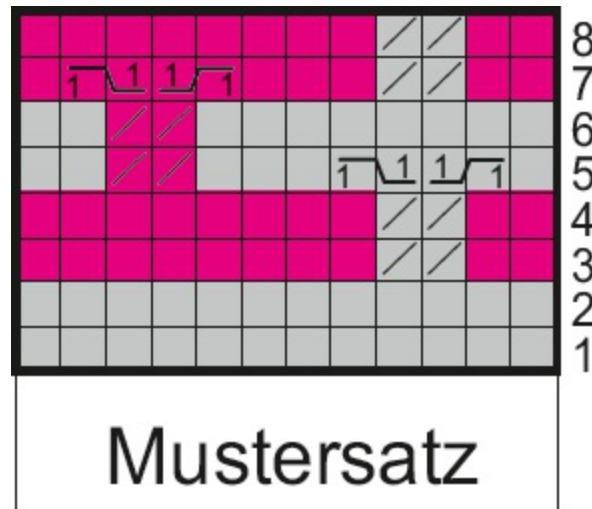
### Erste Socke

Für den ersten Rollrand 60 Maschen in Pink anschlagen, die Maschen gleichmäßig auf die 4 Nadeln verteilen und 22 Runden glatt rechts stricken. Die Maschen stilllegen. Für den zweiten Rollrand 60 Maschen in Hellgrau anschlagen, die Maschen gleichmäßig auf die 4 Nadeln verteilen und 16 Runden glatt rechts stricken. Danach die Maschen des ersten Rollrands hinter die Maschen des zweiten Rollrands legen. In Hellgrau 1 Runde glatt rechts stricken, dabei stets 1 Masche des ersten mit 1 Masche des zweiten Rollrands zusammenstricken. Dann im Hebemaschenmuster in der Streifenfolge weiterarbeiten. Nach 14,5 cm = 68 Runden ab Hebemaschenmusterbeginn die Ferse nach Tabelle in Hellgrau stricken. Danach den Fuß in der Streifenfolge arbeiten, dabei über die Maschen der 2. und 3. Nadel das Hebemaschenmuster fortsetzen und über die Maschen der 1. und 4. Nadel glatt rechts stricken. Die Bandspitze nach Tabelle glatt rechts in Hellgrau stricken. Die restlichen Maschen mit dem Faden zusammenziehen.

### Zweite Socke

Genauso stricken.

## Strickschrift



### Zeichenerklärung

= 1 Masche rechts

- = 1 Masche wie zum Linksstricken abheben (Faden hinter der Arbeit)
- = 1 Masche auf eine Hilfsnadel vor die Arbeit legen, 1 Masche rechts stricken, dann die Masche der Hilfsnadel rechts stricken
- = 1 Masche auf eine Hilfsnadel hinter die Arbeit legen, 1 Masche rechts stricken, dann die Masche der Hilfsnadel rechts stricken

# WEBEFFEKT

Socken mit rot-violetter Muster 



## Größe

38/39; nach Tabelle auch in Größe 36/37 möglich.

## Material

- Lang Yarns Jawoll (75 % Schurwolle, 25 % Polyamid, Lauflänge 210 m/50 g): je