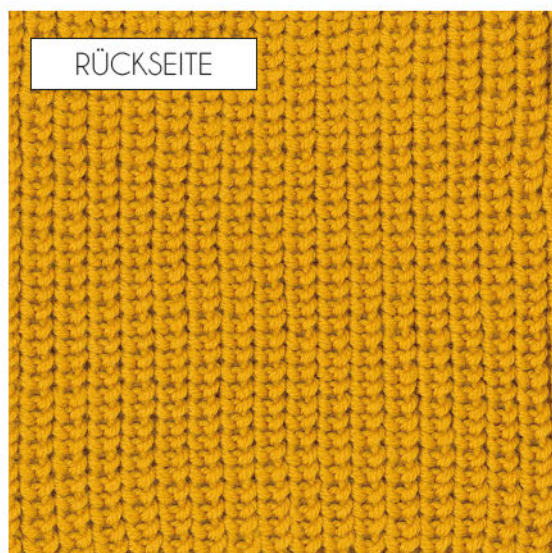


Halbpatent

VORDERSEITE



RÜCKSEITE



Schwierigkeitsgrad mittel
Kategorie Grundmuster

Maschenzahl teilbar durch 2 + 1
+ 2 Randmachten; in Runden teilbar durch 2.

Vorbemerkungen:

Vorder- und Rückseite unterscheiden sich. Eine Seite zeigt typische Patentmaschen, die andere Seite perlige Maschen. Beide Seiten eignen sich als Musterseite.

Das Halbpatent kann mit Patentmaschen oder mit tiefgestochenen Maschen gearbeitet werden. Optisch unterscheiden sie sich nicht, jedoch wird das Gestrick mit tiefgestochenen Maschen lockerer und verbraucht mehr Garn.

Randmaschen für das Halbpatent:

Die 1. M jeder R abheben (Faden hinten), die letzte M rechts stricken.

STRICKEN NACH MUSTERBESCHREIBUNG

Bei allen Beschreibungen auf Hin- und Rückreihen achten! Alle Varianten werden zum Stricken in Reihen und in Runden beschrieben.

Halbpatent mit Patentmaschen

Halbpatent in Reihen: Patentmaschen vorne

1. Reihe (Rückreihe): RandM, 1 M rechts, * 1 M mit Umschlag abheben, 1 M rechts; ab * stets wiederholen, RandM.

2. Reihe (Hinreihe): RandM, * 1 M links, 1 M mit dem Umschlag rechts zusammen; ab * stets wiederholen, 1 M links, RandM.

Die 1. - 2. Reihe stets wiederholen.

Halbpatent in Runden: Patentmaschen vorne

1. Runde: * 1 M links, 1 M mit Umschlag abheben; ab * stets wiederholen.

2. Runde: * 1 M links, 1 M mit dem Umschlag rechts zusammen; ab * stets wiederholen.

Die 1. - 2. Runde stets wiederholen.

Halbpatent in Reihen: perlige Maschen vorne

1. Reihe (Rückreihe): RandM, 1 M links, * 1 M mit Umschlag abheben, 1 M links; ab * stets wiederholen, RandM.

2. Reihe (Hinreihe): RandM, * 1 M rechts, 1 M mit dem Umschlag links zusammen; ab * stets wiederholen, 1 M rechts, RandM.

Die 1. - 2. Reihe stets wiederholen.

Halbpatent in Runden: perlige Maschen vorne

1. Runde: * 1 M rechts, 1 M mit Umschlag abheben; ab * stets wiederholen.

2. Runde: * 1 M rechts, 1 M mit dem Umschlag links zusammen; ab * stets wiederholen.

Die 1. - 2. Runde stets wiederholen.

Halbpatent mit tiefgestochenen Maschen

Halbpatent in Reihen: Patentmaschen vorne

1. Reihe (Rückreihe): RandM, 1 M rechts, * 1 M links, 1 M rechts; ab * stets wiederholen, RandM.

2. Reihe (Hinreihe): RandM, * 1 M links, 1 tiefgestochene rechte M (= in die M 1 R tiefer einstechen und rechts stricken, dabei löst sich die M der letzten R auf); ab * stets wiederholen, 1 M links, RandM.

Die 1. - 2. Reihe stets wiederholen.

Halbpatent in Runden: Patentmaschen vorne

1. Runde: * 1 M links, 1 M rechts; ab * stets wiederholen.

2. Runde: * 1 M links, 1 tiefgestochene rechte M (= in die M 1 Rd tiefer einstechen und rechts stricken, dabei löst sich die M der letzten Rd auf); ab * stets wiederholen.

Die 1. - 2. Runde stets wiederholen.

Halbpatent in Reihen: perlige Maschen vorne

1. Reihe (Rückreihe): RandM, 1 M rechts, * 1 M links, 1 M rechts; ab * stets wiederholen, RandM.

2. Reihe (Hinreihe): RandM, * 1 tiefgestochene linke M (= in die M 1 R tiefer einstechen und links stricken, dabei löst sich die M der letzten R auf), 1 M rechts; ab * stets wiederholen, 1 tiefgestochene linke M, RandM.

Die 1. - 2. Reihe stets wiederholen.

Halbpatent in Runden: perlige Maschen vorne

1. Runde: * 1 M links, 1 M rechts; ab * stets wiederholen.

2. Runde: * 1 tiefgestochene linke M (= in die M 1 Rd tiefer einstechen und links stricken, dabei löst sich die M der letzten Rd auf), 1 M rechts; ab * stets wiederholen.

Die 1. - 2. Runde stets wiederholen.

STRICKEN NACH STRICKSCHRIFT

Für das Halbpatent in Reihen sind in den Strickschriften alle Hin- und Rückreihen des Höhenrapportes notiert. Die Maschen sind so bezeichnet, wie sie gestrickt werden.

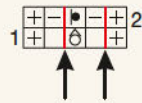
In den Hinreihen mit der RandM vor dem rechten Pfeil beginnen, den Rapport von 2 M zwischen den Pfeilen stets wiederholen und mit der M und der RandM nach dem linken Pfeil enden.

In den Rückreihen die Strickschrift entsprechend von links nach rechts lesen.

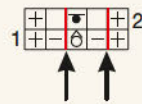
Die 1. - 2. Reihe stets wiederholen. Die 1. Reihe ist dabei eine Rückreihe.

Für das Halbpatent in Runden sind in den Strickschriften alle Runden des Höhenrapportes notiert. In jeder Rd den Rapport von 2 M zwischen den Pfeilen stets wiederholen. Die 1. - 2. Runde stets wiederholen.

Halbpatent mit Patentmaschen

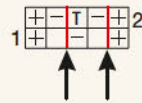


Patentmaschen vorne

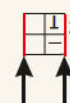
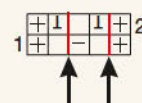


Perlige Maschen vorne

Halbpatent mit tiefgestochenen Maschen



Patentmaschen vorne



Perlige Maschen vorne

Jeweils links die Strickschriften zum Arbeiten in Hin- und Rückreihen, rechts zum Arbeiten in Runden.

Zeichenerklärung:

⊕ = Randmasche (= die 1. Masche jeder Reihe abheben, die letzte Masche jeder Reihe rechts stricken)

□ = 1 Masche rechts

◻ = 1 Masche links

⊥ = 1 tiefgestochene rechte Masche

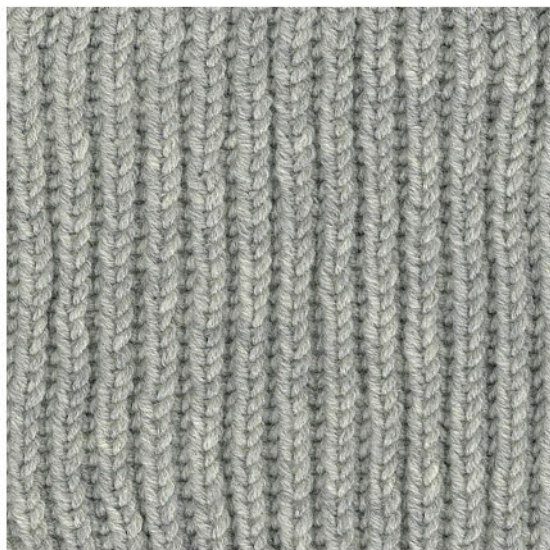
⊥ = 1 tiefgestochene linke Masche

⊕ = 1 Masche mit Umschlag abheben

⊕ = 1 Masche mit dem Umschlag rechts zusammenstricken

⊕ = 1 Masche mit dem Umschlag links zusammenstricken

Vollpatent



Schwierigkeitsgrad mittel
Kategorie Grundmuster

Maschenzahl in Reihen teilbar durch 2 + 1
+ 2 Randmachten; in Runden teilbar durch 2.

Vorbemerkungen:

Vorder- und Rückseite unterscheiden sich nicht. Das Vollpatent kann mit Patentmaschen oder mit tiefgestochenen Maschen gestrickt werden. Optisch unterscheiden sie sich nicht, jedoch wird das Gestrick mit tiefgestochenen Maschen lockerer und verbraucht mehr Garn.

Randmaschen für das Vollpatent:

Die 1. M jeder R abheben (Faden hinten), die letzte M rechts stricken.

STRICKEN NACH MUSTERBESCHREIBUNG

Bei allen Beschreibungen auf Hin- und Rückreihen achten! Alle Varianten werden zum Stricken in Reihen und in Runden beschrieben.

Vollpatent mit Patentmaschen

Vollpatent in Reihen:

1. Reihe (Hinreihe): RandM, * 1 M mit Umschlag abheben, 1 M rechts; ab * stets wiederholen, 1 M mit Umschlag abheben, RandM.
2. Reihe (Rückreihe): RandM, 1 M mit dem Umschlag rechts zusammen, * 1 M mit Umschlag

abheben; ab * stets wiederholen, 1 M mit dem Umschlag rechts zusammen, RandM.

3. Reihe (Hinreihe): RandM, * 1 M mit Umschlag abheben, 1 M mit dem Umschlag rechts zusammen; ab * stets wiederholen, 1 M mit Umschlag abheben, RandM.

1x die 1. – 3. Reihe arbeiten, dann die 2. – 3. Reihe stets wiederholen.

Vollpatent in Runden:

1. Runde: * 1 M mit Umschlag abheben, 1 M rechts; ab * stets wiederholen.
2. Runde: * 1 M mit Umschlag links zusammen, 1 M mit Umschlag abheben; ab * stets wiederholen.
3. Runde: * 1 M mit Umschlag abheben, 1 M mit Umschlag rechts zusammenstricken; ab * stets wiederholen.

1x die 1. – 3. Runde arbeiten, dann die 2. – 3. Runde stets wiederholen.

Vollpatent mit tiefgestochenen Maschen

Vollpatent in Reihen:

1. Reihe (Hinreihe): RandM, * 1 M links, 1 M rechts; ab * stets wiederholen, 1 M links, RandM.
2. Reihe (Rückreihe): RandM, 1 tiefgestochene rechte M (= in die M 1 R tiefer einstechen und rechts stricken, dabei löst sich die M der letzten R auf), * 1 M links, 1 tiefgestochene rechte M; ab * stets wiederholen, RandM.
3. Reihe (Hinreihe): RandM, * 1 M links, 1 tiefgestochene rechte M; ab * stets wiederholen, 1 M links, RandM.

1x die 1. – 3. Reihe arbeiten, dann die 2. – 3. Reihe stets wiederholen.

Vollpatent in Runden:

1. Runde: * 1 M links, 1 M rechts; ab * stets wiederholen.
2. Runde: * 1 M links, 1 tiefgestochene rechte M (= in die M 1 Rd tiefer einstechen und rechts stricken, dabei löst sich die M der letzten Rd auf); ab * stets wiederholen.
3. Runde: * 1 tiefgestochene linke M (= in die M 1 Rd tiefer einstechen und links stricken, dabei löst sich die M der letzten Rd auf), 1 M rechts; ab * stets wiederholen.

1x die 1. – 3. Runde arbeiten, dann die 2. – 3. Runde stets wiederholen.

STRICKEN NACH STRICKSCHRIFT

Für das Vollpatent in Reihen sind in den Strickschriften alle Hin- und Rückreihen des Höhenrapportes notiert. Die Maschen sind so bezeichnet, wie sie gestrickt werden.

In den Hinreihen mit der RandM vor dem rechten Pfeil beginnen, den Rapport von 2 M zwischen den Pfeilen stets wiederholen und mit der M und der RandM nach dem linken Pfeil enden.

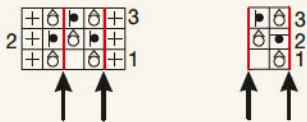
In den Rückreihen die Strickschrift entsprechend von links nach rechts lesen.

1x die 1. - 3. Reihe arbeiten, dann die 2. - 3. Reihe stets wiederholen.

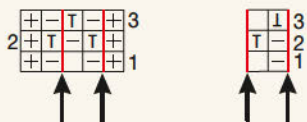
Für das Vollpatent in Runden sind in den Strickschriften alle Runden des Höhenrapportes notiert. In jeder Rd den Rapport von 2 M zwischen den Pfeilen stets wiederholen.

1x die 1. - 3. Runde arbeiten, dann die 2. - 3. Runde stets wiederholen.

Vollpatent mit Patentmaschinen



Vollpatent mit tiefgestochenen Maschen

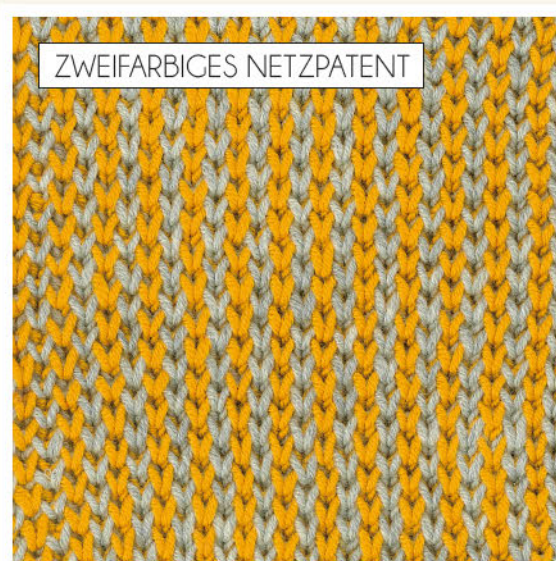
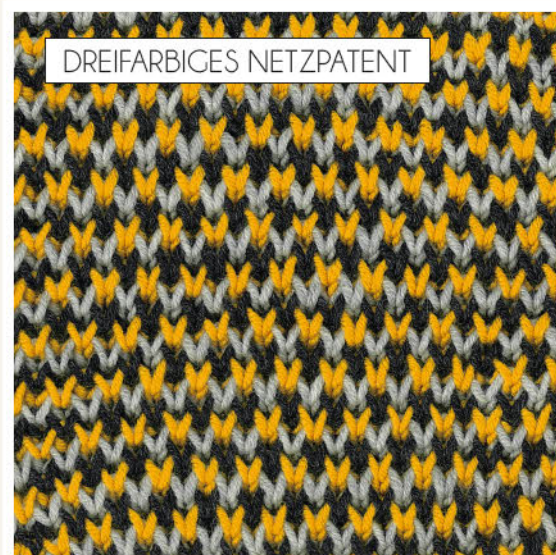
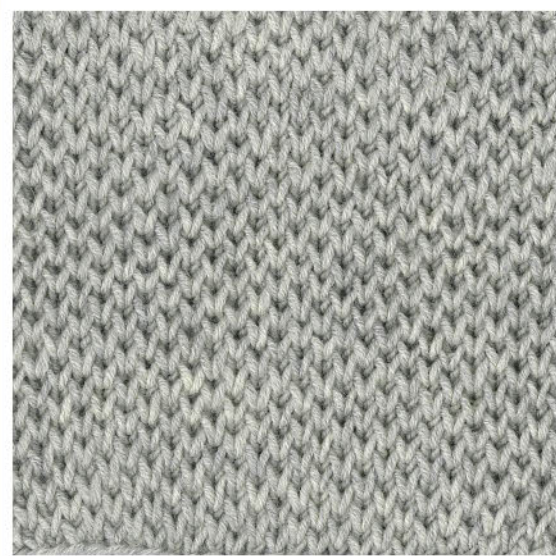


Jeweils links die Strickschrift zum Arbeiten in Hin- und Rückreihen, rechts zum Arbeiten in Runden.

Zeichenerklärung:

- ⊕ = Randmasche (= die 1. Masche jeder Reihe abheben, die letzte Masche jeder Reihe rechts stricken)
- = 1 Masche rechts
- ◻ = 1 Masche links
- ⊥ = 1 tiefgestochene rechte Masche
- ⊥ = 1 tiefgestochene linke Masche
- ⊙ = 1 Masche mit Umschlag abheben
- ⊠ = 1 Masche mit dem Umschlag rechts zusammenstricken
- ⊡ = 1 Masche mit dem Umschlag links zusammenstricken

Netzpatent



Schwierigkeitsgrad mittel
Kategorie Grundmuster

Maschenzahl teilbar durch 2
+ 2 Randmaschen.

Randmaschen für das Netzpatent:

Die 1. M jeder R abheben (Faden hinten),
die letzte M rechts stricken.

STRICKEN NACH MUSTERBESCHREIBUNG

1. Reihe (Rückreihe): RandM, * 1 M rechts, 1 M mit Umschlag abheben; ab * stets wiederholen, RandM.
2. Reihe (Hinreihe): RandM, * die folgende M ohne Umschlag rechts stricken (s. Seite 7), dann den Umschlag abheben (mit dem Faden hinter der Arbeit), 1 Masche rechts; ab * stets wiederholen, RandM.
3. Reihe (Rückreihe): RandM, * 1 M mit Umschlag abheben, 1 M mit dem Umschlag rechts zusammen; ab * stets wiederholen, RandM.
4. Reihe: RandM, * 1 M rechts, die folgende M ohne Umschlag rechts stricken, dann den Umschlag abheben (mit dem Faden hinter der Arbeit); ab * stets wiederholen, RandM.
5. Reihe: RandM, * 1 M mit dem Umschlag rechts zusammen, 1 M mit Umschlag abheben; ab * stets wiederholen, RandM.

1x die 1. - 5. Reihe arbeiten, dabei mit 1 Rückreihe beginnen. Dann die 2. - 5. Reihe stets wiederholen.