





ab \*\* 10 x arbeiten und 2 Reihen Pacific Teal stricken, 64 Reihen Ajourmuster D in Pacific Teal, 36 Reihen kraus rechts, dabei abwechselnd je 2 Reihen Pacific Teal und 2 Reihen Curry stricken, 20 Reihen kraus rechts in Curry, 42 Reihen kraus rechts in Gletscher.

### **Betonte Zunahmen in Hinreihen**

**Am Reihenanfang:** 1 Masche rechts, 1 Masche aus dem Quersfaden mustergemäß verschränkt herausstricken.

### **Betonte Zunahmen in Rückreihen**

**Am Reihende:** Bis zur letzten Masche mustergemäß stricken, 1 Masche aus dem Quersfaden mustergemäß verschränkt herausstricken, 1 Masche rechts.

### **Betonte Abnahmen in Hinreihen**

**Am Reihende:** Bis zu den letzten 2 Maschen mustergemäß stricken, 2 Maschen rechts zusammenstricken.

## **MASCHENPROBEN**

**Kraus rechts:** 26 Maschen und 56 Reihen  
= 10 x 10 cm

**Ajourmuster:** 26 Maschen und 36 Reihen  
= 10 x 10 cm

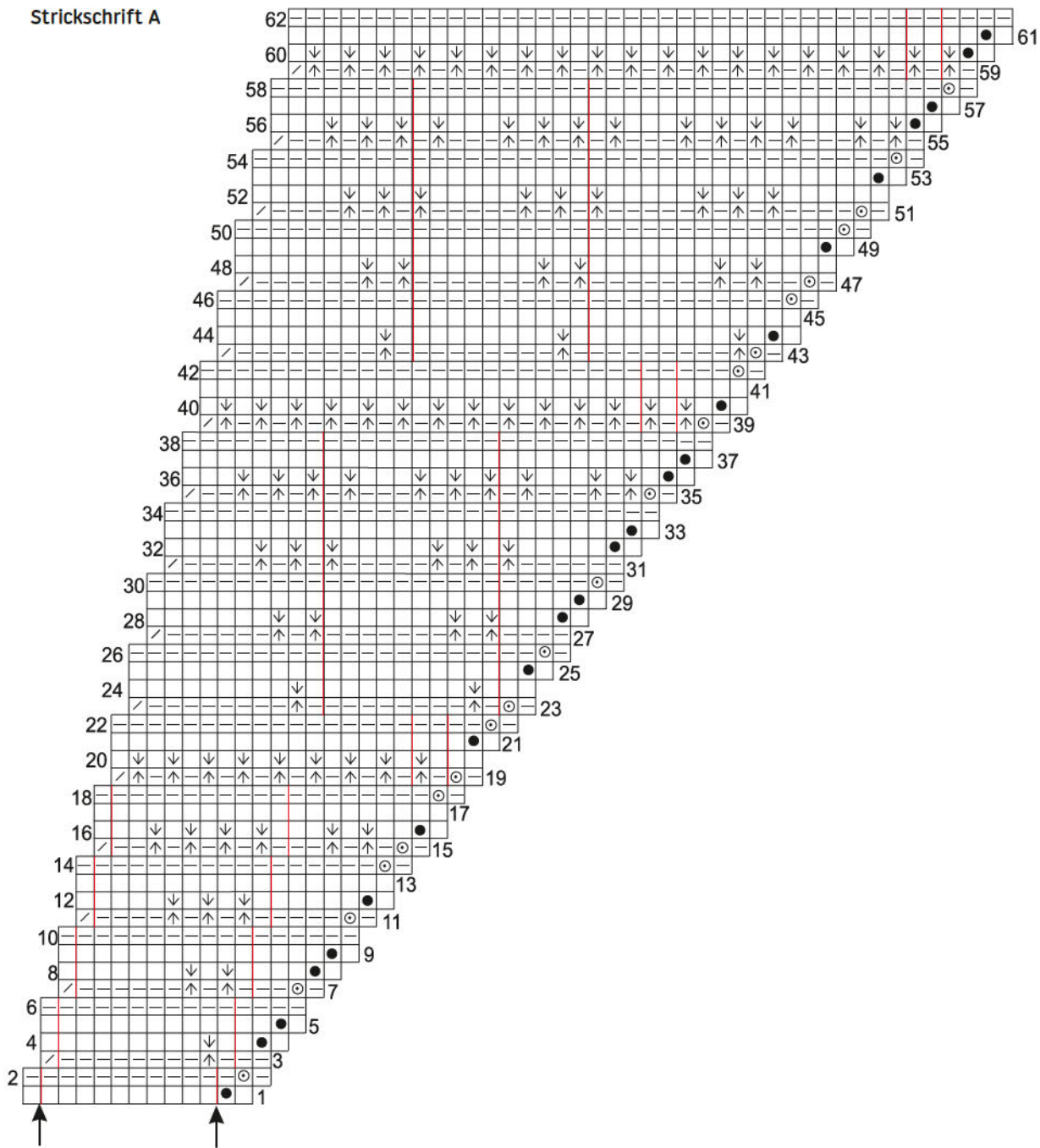
**Hebemaschenmuster:** 28,5 Maschen und 39 Reihen = 10 x 10 cm

## **ANLEITUNG**

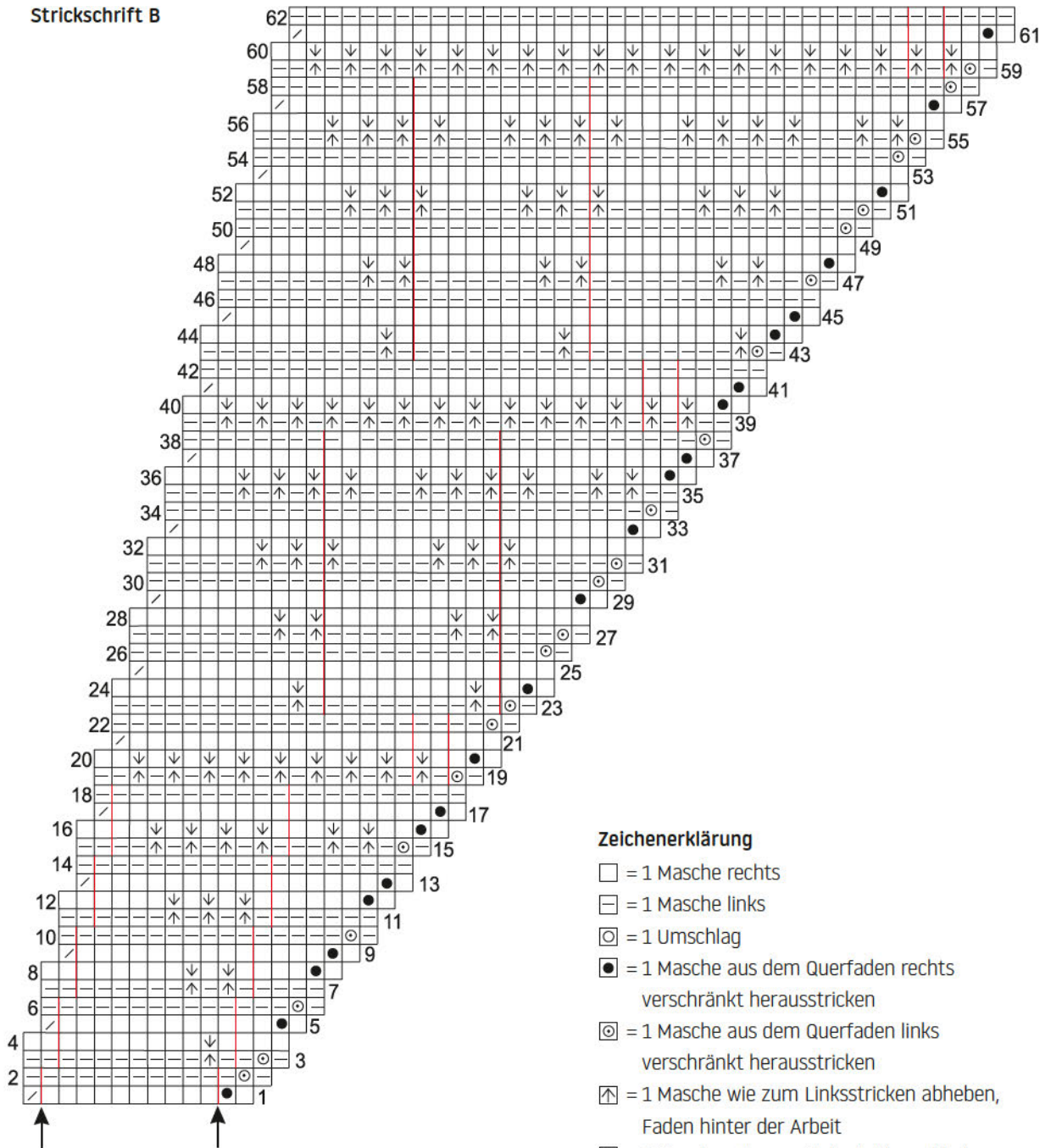
3 Maschen mit Nadeln Nr. 3 in Gletscher anschlagen und in der Muster- und Streifenfolge stricken, dabei mit einer Rückreihe beginnen. Ab der folgenden Hinreihe zur Formgebung am rechten Rand 3 x in jeder Reihe je 1 Masche, dann \* 1 x in der folgenden 2. Reihe, 1 x in der folgenden Reihe, 1 x in der folgenden 2. Reihe und 2 x in jeder Reihe je 1 Masche betont zunehmen, ab \* stets wiederholen und am linken Rand in jeder 4. Reihe je 1 Masche betont abnehmen. Nach der Muster- und Streifenfolge alle Maschen abketten.



Strickschrift A



# Strickschrift B

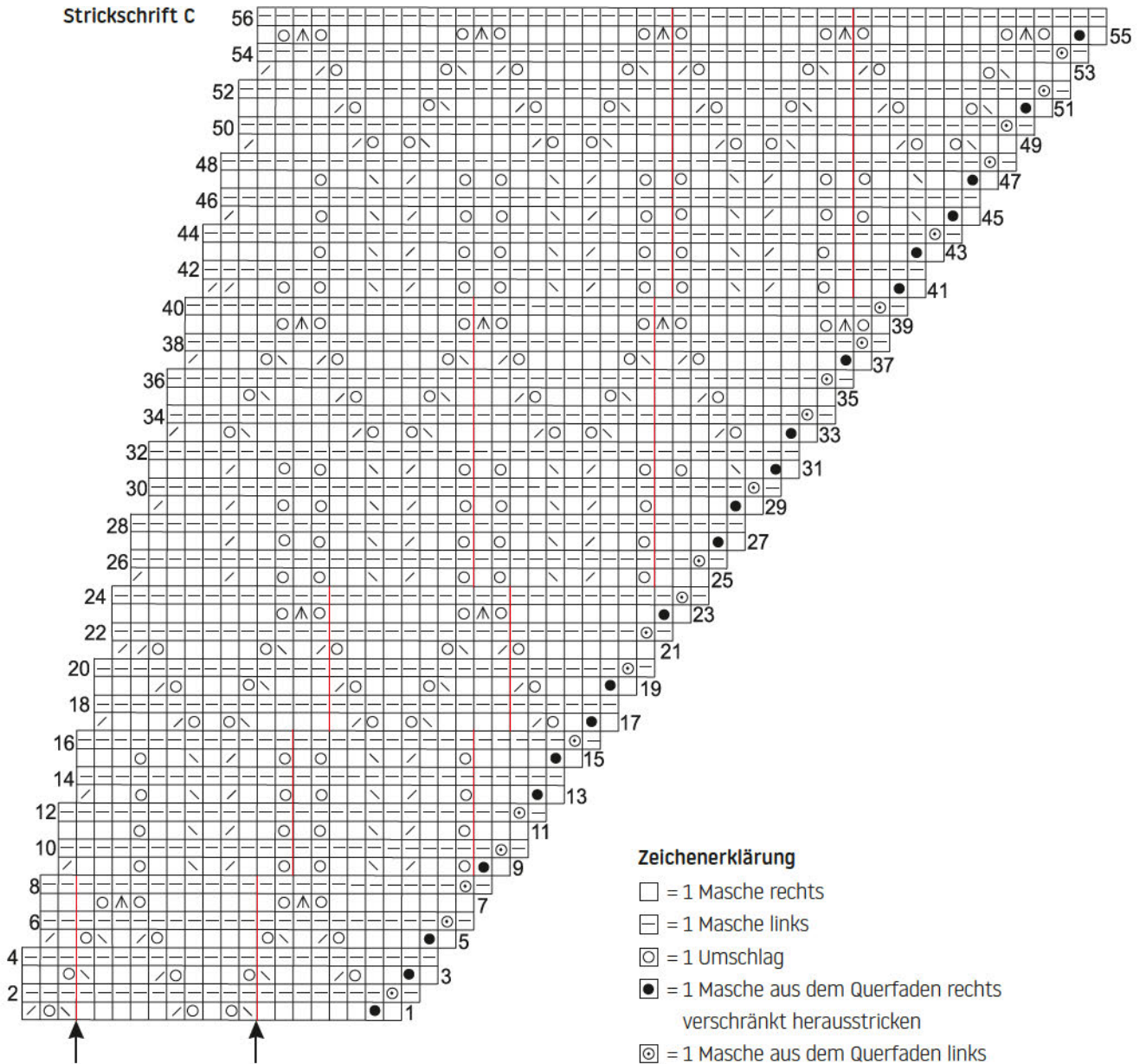


## Zeichenerklärung

- = 1 Masche rechts
- ◻ = 1 Masche links
- ⊙ = 1 Umschlag
- = 1 Masche aus dem Querfaden rechts  
verschränkt herausstricken
- ⊗ = 1 Masche aus dem Querfaden links  
verschränkt herausstricken
- ⊞ = 1 Masche wie zum Linksstricken abheben,  
Faden hinter der Arbeit
- ⊟ = 1 Masche wie zum Linksstricken abheben,  
Faden vor der Arbeit
- ⊚ = 2 Maschen rechts zusammenstricken
- ⊛ = 2 Maschen rechts überzogen zusammen-  
stricken (= 1 Masche wie zum Rechts-  
stricken abheben, 1 Masche rechts stricken,  
dann die abgehobene Masche überziehen)
- ⊜ = 3 Maschen rechts zusammenstricken



# Strickschrift C



## Zeichenerklärung

- = 1 Masche rechts
- ◻ = 1 Masche links
- ⊙ = 1 Umschlag
- = 1 Masche aus dem Querfaden rechts verschränkt herausstricken
- ⊖ = 1 Masche aus dem Querfaden links verschränkt herausstricken
- ⊞ = 1 Masche wie zum Linksstricken abheben, Faden hinter der Arbeit
- ⊟ = 1 Masche wie zum Linksstricken abheben, Faden vor der Arbeit
- ⊠ = 2 Maschen rechts zusammenstricken
- ⊡ = 2 Maschen rechts überzogen zusammenstricken (= 1 Masche wie zum Rechtsstricken abheben, 1 Masche rechts stricken, dann die abgehobene Masche überziehen)
- ⊢ = 3 Maschen rechts zusammenstricken