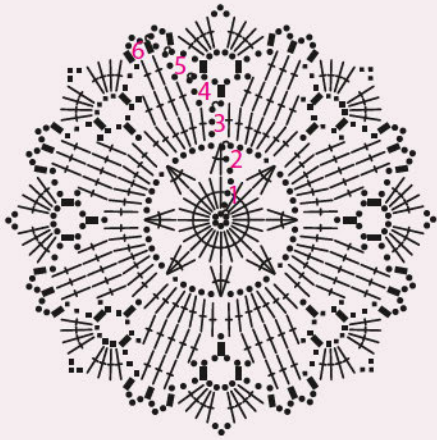
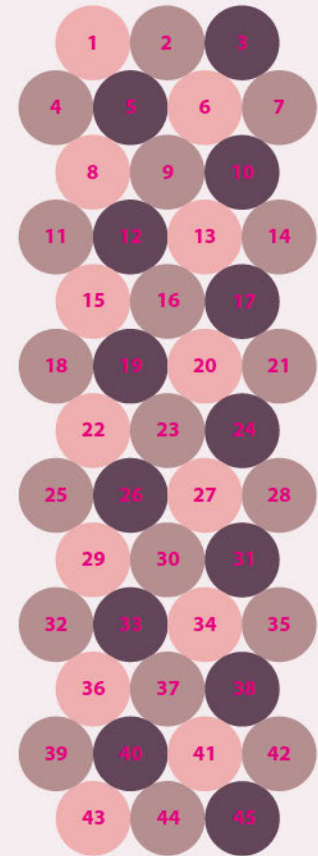


HÄKELSCHRIFT HÄKELBLÜTE



FARBSCHEMA SCHAL

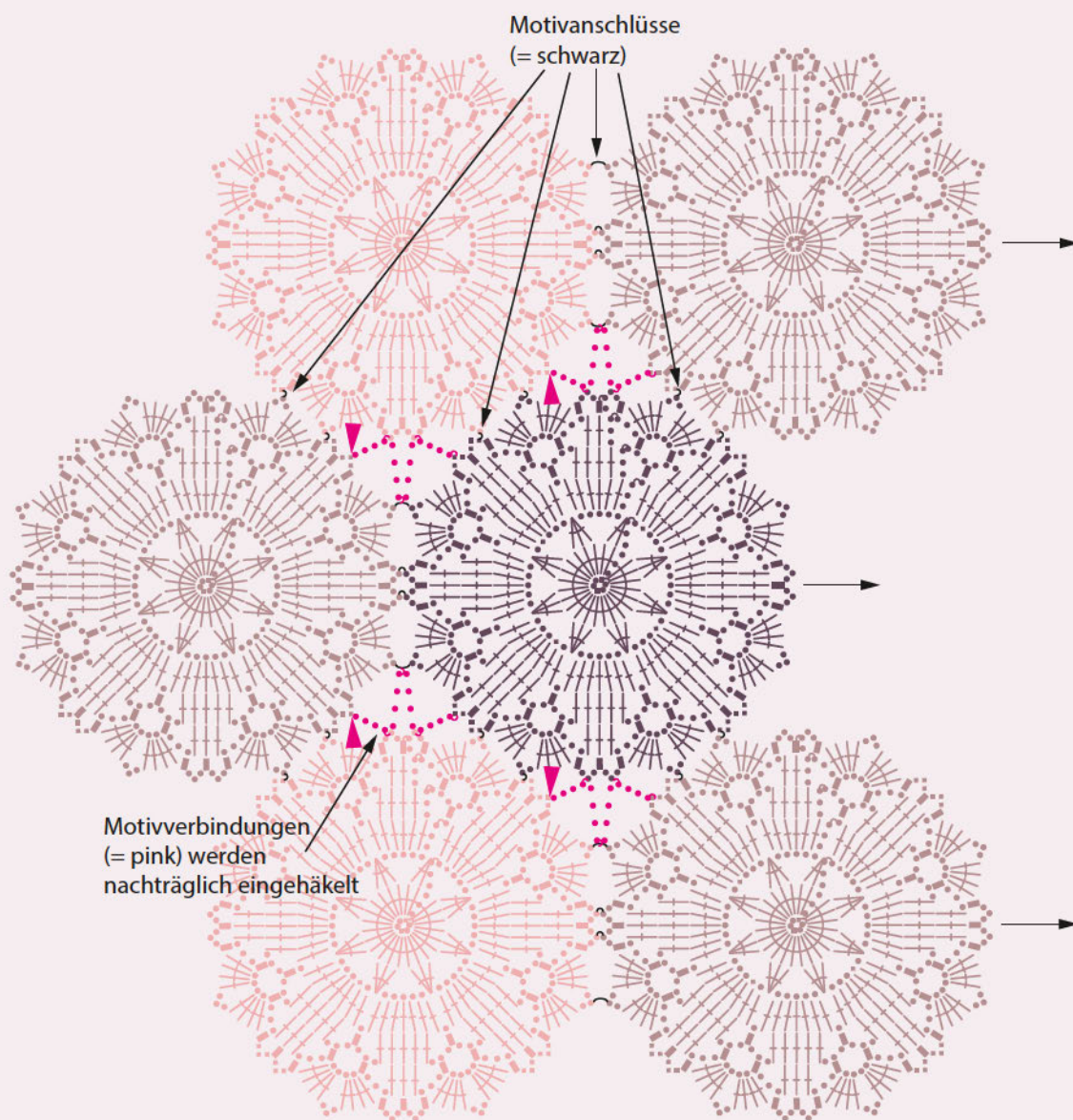
- = Rosé Fb 210
- = Rosenquartz Fb 211
- = Traube Fb 212



ZEICHENERKLÄRUNG

- = 1 Luftmasche
- = 1 Feste Masche
- ~ = 1 Kettmasche
- † = 1 Stäbchen
- ⌘ = 3 Stäbchen zusammen abmaschen
- ◀ = den Faden neu ansetzen

HÄKELSCHRIFT MIT MOTIVANSCHLÜSSEN



PASTELL- TRAUM

Stola im Wellenmuster mit Glitzer

SCHWIERIGKEITSGRAD: ●●●

GRÖSSE

ca. 65 cm x 200 cm (Breite mal Länge) ohne Fransen

MATERIAL

- Lana Grossa „Alessia“ (76 % Baumwolle, 20 % Recyceltes Polyester, 4% Polyester, LL 135 m/50 g) 150 g Zartrosa/Kupfer/Grüngrau/Natur (Farbe 104)
- Lana Grossa „Silkhaier“ (70% Mohair, 30 % Seide, LL 210 m/25 g), 150 g Perlbeige (Farbe 123), 150 g Pastellflieder (Farbe 150).
- Häkelnadel 4,0 mm

WELLENMUSTER

Nach der Häkelschrift arbeiten. Es sind alle Maschen und die Hin- und Rückreihen gezeichnet.

FARBFOLGE

Je 2 Reihen Alessia, *Silkhaier Perlbeige, Alessia, Silkhaier Pastellflieder, Alessia*, von * bis* stets wiederholen, enden mit 2 Reihen Silkhaier Perlbeige und Alessia.

MASCHENPROBE

20 M x 10 R = 10 x 10 cm

ANLEITUNG

131 Luftmaschen + 1 Wendeluftmaschen mit Nadel 4,0 und Alessia anschlagen. Die 1. feste Masche in die 2. Luftmasche ab der Nadel häkeln. 1 Reihe feste Maschen häkeln. Dann die Reihen 2-9 der Häkelschrift und die angegebene Farbfolge fortlaufend wiederholen, insgesamt 25 mal (= 201 Reihen). Noch einmal Reihe 1 und 2 in Silkhaier Perlbeige häkeln und die Arbeit mit 1 Reihe fester Maschen mit Alessia beenden. Die beiden langen Seitenkanten mit 1 Reihe halber Stäbchen Maschen in Alessia umhäkeln.

FERTIGSTELLUNG

Alle Fäden vernähen. Wenn gewollt Stola spannen, anfeuchten und trocknen lassen oder vorsichtig dämpfen. Für die Fransen je 3 Fäden mit 30 cm Länge pro Farbe für 1 Franse verwenden (= 15 cm fertige Länge). An den beiden Schmalseiten in die 1. feste Masche die 1. Franse einknüpfen, dann immer 1 Masche überspringen.

WICHTIG

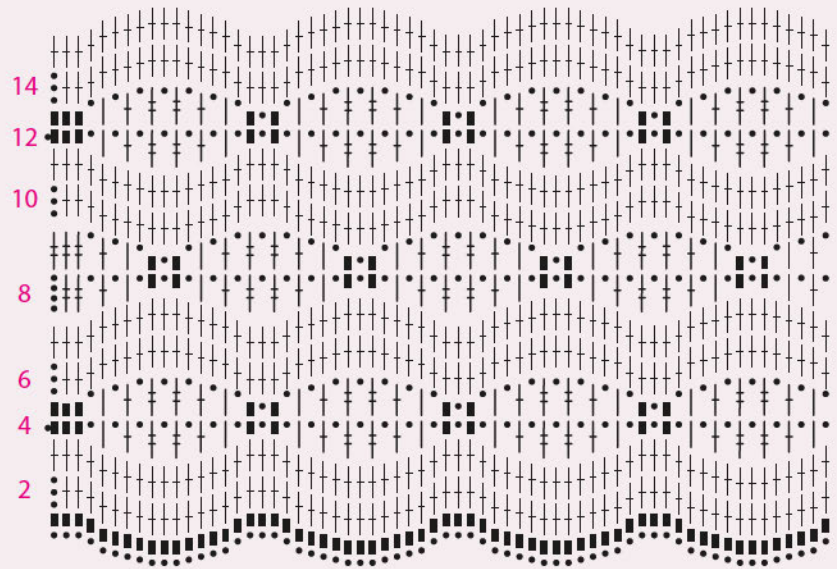
Immer mal wieder die Maschenzahl kontrollieren!



HÄKELSCHRIFT WELLENMUSTER

ZEICHENERKLÄRUNG

- = 1 Luftmasche
- = 1 Feste Masche
- ┆ = 1 Stäbchen
- | = 1 halbes Stäbchen
- ⌈ = 1 Doppelstäbchen



131 Luftmaschen anschlagen + 1 Wende-Luftmasche