




Deutsch üben

Phonetik - Übungen und Tipps
für eine gute Aussprache A1

Hueber


An der Schreibweise eines Wortes kann man oft erkennen, ob ein Vokal lang oder kurz ist. 

lang

aa, ah	paar, fahren
äh	erzählen
ee, eh	• Tee, nehmen
ie, ih	spielen, ihn
oo, oh	• Zoo, • Sohn
öh	fröhlich
uh	• Stuhl
üh	• Frühstück
Vokal + ß	• Straße

kurz

Vokal + ff, ll, mm, nn, ss, tt ...	kommen, bitte ...
Vokal + ck	• Zucker
Vokal + tz	• Platz

Der Buchstabe *h* nach einem Vokal zeigt, dass der Vokal davor lang ist. Das *h* spricht man nicht. 

5 Städte

► 2.07 a Hören Sie und markieren Sie die betonte Silbe in den Städtenamen.

- | | | | |
|-----------|-------------|-------------|-------------|
| 1 Kassel | 2 Aachen | 3 Cottbus | 4 Siegen |
| 5 Mülheim | 6 Osnabrück | 7 Ditzingen | 8 Straßburg |

b Ordnen Sie zu: lang oder kurz?

lang: _____

kurz: Kassel, _____

► 2.08 c Hören Sie die Frage und antworten Sie mit den Städten aus a.

Hören Sie zuerst ein Beispiel.

- Wo wohnst du?
- ▲ In Kassel.

6 Im Rhythmus: Was esst ihr?

▶ 2.09 a Hören Sie und ergänzen Sie die fehlenden Konsonanten.

Wir essen Kartokeln

mit Ketchup und Wurst.

mit Buter und Salz.

Wir trinken Kafee

Wir essen Salat

mit Zucker und Milch.

mit Essig und Öl.

Wir trinken Wasser

Wir essen Potes

mit Zitrone und Eis.

b Hören Sie noch einmal und sprechen Sie mit.

▶ 2.10 c Sprechen Sie jetzt allein.

Doppelkonsonanten (**ff, ll, mm** ...) darf man nicht als zwei Konsonanten sprechen. Falsch: ~~Es-sig~~ Richtig: **E-sig**



7 In der Schule

a Trennen Sie die Wörter in Silben.


● Schule ● Kinder ● Lampe ● Tafel ● Bilder ● Pause

lernen lesen schreiben fragen antworten helfen

Schu-le, Ki-n-der,

b Markieren Sie den betonten Vokal in den Wörtern.


▶ 2.11 c Hören Sie und wiederholen Sie.

Die Silbe endet mit einem Vokal, das heißt, sie ist offen: 

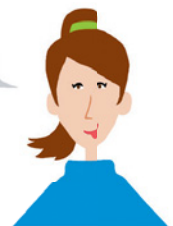
● **Schu**-le → In betonten, offenen Silben ist der Vokal lang.

Die Silbe endet mit einem Konsonanten, das heißt, sie ist geschlossen:

● **Kin**-der → In betonten, geschlossenen Silben ist der Vokal kurz.

Hier ist der Vokal lang: **hus**-ten 

au, ei, eu sind wie ein langer Vokal.



8 Paare

a Welche Vokale spricht man gleich? Verbinden Sie.

- | | |
|-----------|-------------|
| 1 fahren | a nehmen |
| 2 • Platz | b Sie |
| 3 geben | c morgen |
| 4 • Geld | d haben |
| 5 dir | e • Hunger |
| 6 finden | f machen |
| 7 • Cola | g gut |
| 8 • Rock | h • Wohnung |
| 9 suchen | i schmecken |
| 10 • Bus | j bitte |

► 2.12 b Hören Sie und kontrollieren Sie Ihre Lösung. Wiederholen Sie.

► 2.13 c Sätze sprechen: Hören Sie und wiederholen Sie.

Der Vokal

– vor *ch* kann lang oder kurz sein: **suchen** (lang) – **machen** (kurz)

– vor *ng* ist kurz: • **Hunger**

– vor *sch* ist kurz: • **Tasche**

– in einem Wort mit nur einer Silbe kann lang oder kurz sein:

dir (lang) – • **Bus** (kurz)

– vor zwei oder mehr Konsonanten ist normalerweise kurz: • **Kopf**, • **Geld**

Hier ist der Vokal lang: • **Dusche**, • **Mond**, • **Obst**



9 Mit Emotion, bitte: Au, das tut weh!

a Ist der Vokal in der betonten Silbe lang oder kurz? Entscheiden Sie mithilfe der Regeln auf Seite 23, 24 und 25 und markieren Sie lang (__) und kurz (.).

- | | | | |
|----------|----------|---------|------------|
| 1 • Kopf | 2 • Ohr | 3 • Fuß | 4 • Rücken |
| 5 • Hals | 6 • Zahn | 7 • Arm | 8 • Knie |

► 2.14 b Hören Sie und wiederholen Sie.

10 Jahreszeiten und Wetter

a Ist der betonte Vokal lang oder kurz? Sortieren Sie die Wörter.

- Frühling • Sommer • Herbst • Winter • Sonne • Wind • Wolke
- Regen • Schnee • Grad scheinen heiß warm kalt grau dreißig

lang	kurz
<i>Frühling</i>	

▶ 2.15 b Hören Sie und wiederholen Sie.

Im Frühling ist es warm. Die Sonne scheint.

Im Sommer ist es heiß. Dreißig Grad.

Im Herbst ist es grau. Es gibt Wolken, Wind und Regen.

Im Winter ist es kalt. Es gibt Schnee.

11 Berufe

a Markieren Sie die betonte Silbe in den Wörtern.

- 1 • Ärztin
- 2 • Journalist
- 3 • Krankenschwester
- 4 • Student
- 5 • Köchin
- 6 • Kellner
- 7 • Lehrerin
- 8 • Verkäufer

b Ist der Vokal in der betonten Silbe lang oder kurz? Markieren Sie lang (__) und kurz (.).

▶ 2.16 c Hören Sie und kontrollieren Sie Ihre Lösung.

▶ 2.17 d Hören Sie die Frage und antworten Sie mit den Berufen aus a.

Hören Sie zuerst ein Beispiel.

● Was bist du von Beruf?

▲ Ich bin Ärztin.

B2 Die Vokale a und ä

1 Richtig ausgesprochen?

► 2.18 Hören Sie und schreiben Sie die Antwort.

- 1 Was tut der Frau weh? Ihre _____.
- 2 Was möchte der Mann? _____.
- 3 Wer ist das? Mein _____.

Bei **a** muss man den Mund weit öffnen – wie ein Opernsänger.
Kein **e** oder **o**!



Machen Sie bei **a** eine Geste wie im Video. ▶ 01

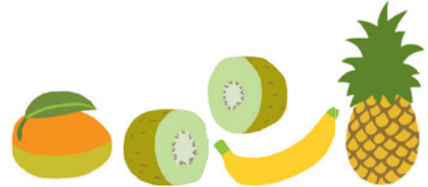


2 Früchte

► 2.19 a Hören Sie und wiederholen Sie.

- Apfel • Ananas • Banane • Tomate • Mango • Paprika • Papaya

b Suchen Sie im Internet nach dem "Mango Mango Kanon". Hören Sie das Lied und singen Sie dann mit.



c Ist das **a** in der betonten Silbe lang oder kurz?

Markieren Sie lang (__) und kurz (.).

Wollt ihr Salat?

Nein, keinen Tomatensalat.

Auch keinen Paprikasalat.

Ich **habe** Obstsalat:

Mit **Mango**, **Ananas**, Banane,

Apfel und **Papaya**.

► 2.20 d Hören Sie und kontrollieren Sie Ihre Lösung. Wiederholen Sie.