

Sandrine Guédon

# BEZAUBERNDENDES BABYZUBEHÖR SELBST NÄHEN

Individuelle Accessoires für Bad, Schlafzimmer und zum Spielen

mvgverlag  
kreativ

- Aufbewahrungsboxen und -taschen
- Schlafsack
- Kissen
- Handtücher
- Krabbeldecke
- Spielzeug
- ... und vieles mehr!



### Aus dem Motivstoff »Seesterne« zuschneiden:

4-mal 20 x 27 cm (C: Futter)

1-mal 20 x 20 cm (D: Futter)

### Aus dem grauen Stoff zuschneiden:

2-mal die Vorlagen 9 + 10 symmetrisch (F: Fisch 3)

### Aus dem anisgrünen Stoff zuschneiden:

1-mal Vorlage 13 (E: kleiner Seestern)

### Aus der feinen Watteline zuschneiden:

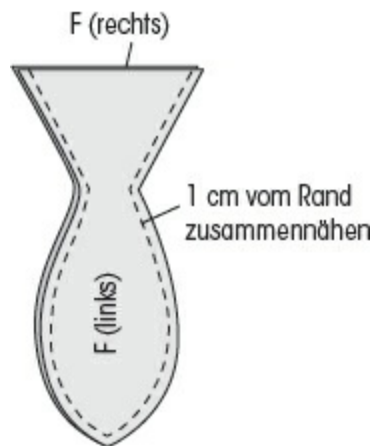
4-mal 20 x 25 cm (A')

1-mal 20 x 20 cm (B')

## ANLEITUNG

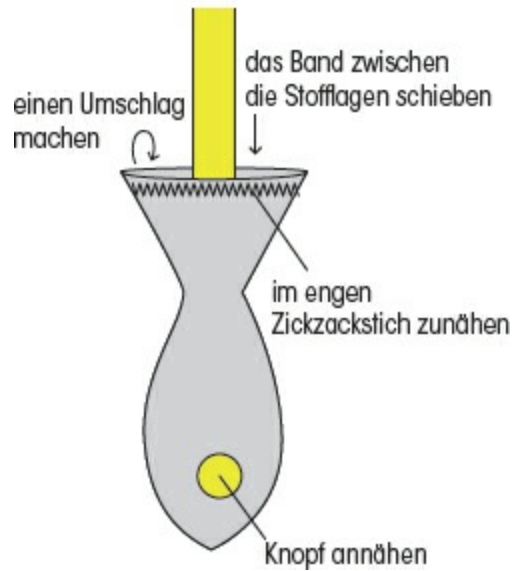
### ZUSAMMENNÄHEN DES FISCHES

Die Teile F rechts auf rechts zusammenlegen, rundherum zusammennähen, nur am Schwanz eine Öffnung lassen.



Die Rundungen einschneiden, auf rechts wenden und mit Watte ausstopfen.

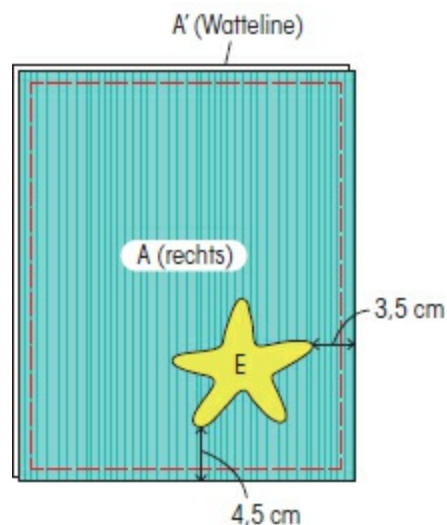
An der Öffnung 1 cm nach links umschlagen, ein Ende des Schmuckbandes in die Öffnung schieben. Die Öffnung im engen Zickzackstich zunähen, dabei das Band mit einnähen. Den Knopf als Auge annähen.



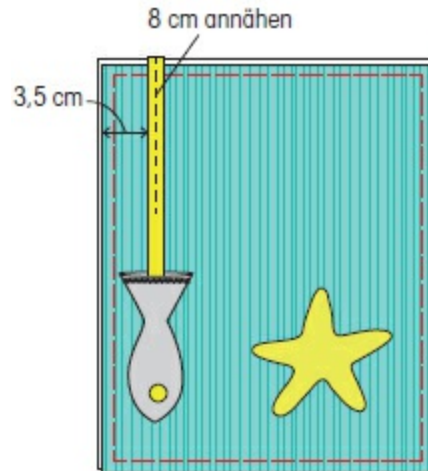
## DIE BOX

Die zugeschnittene Watteline **A'** auf die linken Seiten der Teile **A** legen, rundherum zusammenheften, damit sich nichts verschiebt. Mit Teil **B** und Watteline **B'** ebenso verfahren.

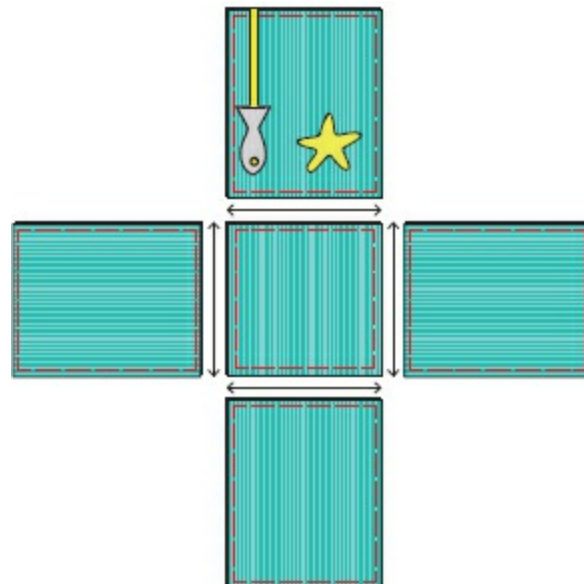
Teil **E** mit Aufbügelvlies verstärken und 4,5 cm vom unteren Rand und 3,5 cm von der rechten Seite auf eine Einheit **A/A'** legen. Im engen Zickzackstich zusammennähen.



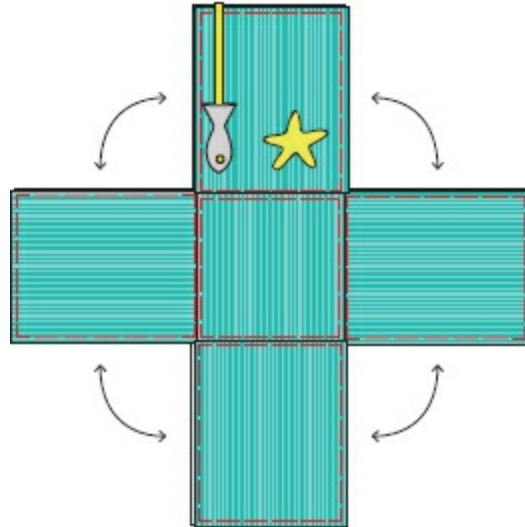
Auf diese Einheit **A/A'** wie abgebildet das Band mit dem Fisch legen und 8 cm vom Rand nach unten annähen.



Die Einheiten **A/A'** und **B/B'** rechts auf rechts zusammennähen, um die flache offene Box zu erhalten. Die Nähte auseinanderbügeln.



Anschließend die Seitenränder rechts auf rechts zusammennähen, die Nähte auseinanderbügeln und auf rechts wenden.

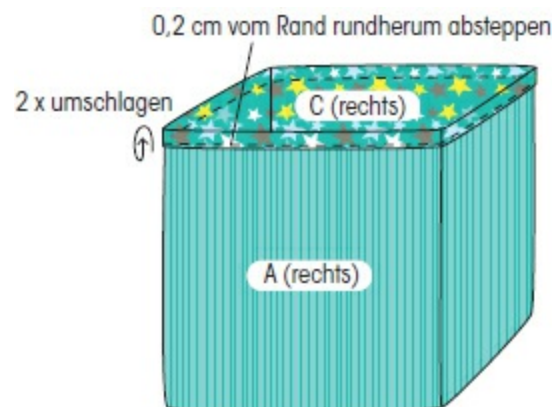


## DAS FUTTER

Das Futter aus den Teilen **C** und **D** genauso zusammennähen wie die Box.

## ZUSAMMENNÄHEN

Das Futter links auf links so in die Box einfügen, dass die Seitennähte übereinstimmen. Am oberen Rand des Futters einen doppelten Umschlag von 1 cm über den oberen Rand der Box machen und 0,2 cm vom Rand absteppen.



Den oberen Rand der Box 6 cm nach außen umschlagen. Die Ecken feststecken und jede Ecke mit ein paar Stichen absteppen (siehe Foto).

