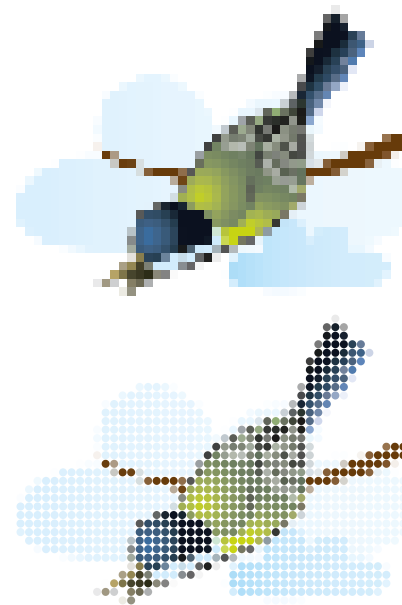
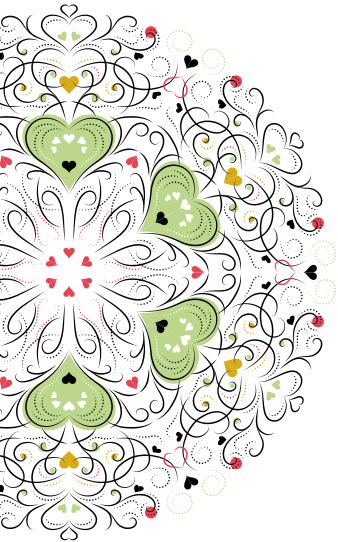


12.1.4	Probleme mit Schwarz und Weiß im Farbmodus CMYK	423
12.1.5	Objekte mit einer bestimmten Deckkraft oder Füllmethode auswählen	424
12.1.6	Transparenz und Gruppen	424
12.1.7	Transparenzeinstellungen zurücksetzen	426
12.1.8	Deckkraft definiert Aussparung	430
12.2	Deckkraftmasken	430
12.2.1	Deckkraftmaske erstellen	430
12.2.2	Verknüpfung von Objekt und Deckkraftmaske	432
12.2.3	Optionen für Deckkraftmasken	432
12.2.4	Deckkraftmaske bearbeiten	434
12.2.5	Maskengruppe bearbeiten und ergänzen	434
12.2.6	Deckkraftmaske vom Objekt entfernen	435
12.3	»Transparenz«-Effekte	437
12.4	Transparenzen reduzieren	438
12.4.1	Transparenzquellen	438
12.4.2	Arbeitsweise des Flatteners	439
12.4.3	Problemfälle	439
12.4.4	Einstellungen für die Transparenzreduzierung	441
12.4.5	Transparenzreduzierungsvorgaben einrichten	443
12.4.6	Reduzierungsvorschau	444
12.4.7	Beispiele	446
12.4.8	Objekte manuell reduzieren	448
12.5	Transparenz speichern	448
12.5.1	AI (Illustrator)	449
12.5.2	EPS	449
12.5.3	PDF	449

13 Spezial-Effekte

13.1	Allgemeines zu Effekten	451
13.1.1	Arbeitsweise von Effekten	451
13.1.2	Effekte zuweisen	452
13.1.3	Effekte editieren	453
13.1.4	Effekte vom Objekt löschen	453
13.1.5	Effekte umwandeln	453
13.2	Konstruktionseffekte	454
13.2.1	In Form umwandeln	454
13.2.2	Ecken abrunden	455
13.2.3	Frei verzerren	455





13.2.4	Transformieren	455
13.2.5	Kontur nachzeichnen	457
13.2.6	Konturlinie	458
13.2.7	Pfad verschieben	458
13.2.8	Pathfinder	459
13.2.9	Pfeilspitzen	459
13.3	Zeichnerische Effekte	461
13.3.1	Scribble-Effekt	461
13.3.2	Zickzack und Aufrauen	463
13.3.3	Tweak	464
13.3.4	Wirbel	465
13.3.5	Zusammenziehen und aufblasen	465
13.3.6	Verkrümmungsfilter	466
13.4	Pixelbasierte Effekte	468
13.4.1	Dokument-Rastereffekt-Einstellungen	469
13.4.2	Effekte und Auflösung	470
13.4.3	In Pixelbild umwandeln	471
13.4.4	Gaußscher Weichzeichner	471
13.4.5	Weiche Kante	472
13.4.6	Schlagschatten	472
13.4.7	Schein nach außen	474
13.4.8	Schein nach innen	474
13.4.9	Farbraster (Halbtonraster)	475
13.4.10	Photoshop-Filter	476
13.5	Special Effects	481
13.5.1	Blendenfleck	482
13.5.2	Objektmosaik	483
13.6	SVG-Filter	485

TEIL IV Spezialobjekte

14 Text und Typografie

14.1	Textobjekte erzeugen	489
14.1.1	Textausrichtung	490
14.1.2	Platzhaltertext (Blindtext)	490
14.1.3	Punkttext erstellen	490
14.1.4	Flächentext erstellen	491
14.1.5	Punkttext in Flächentext umwandeln	491
14.1.6	Pfadtext erstellen	491



14.2 Textobjekte bearbeiten 492

14.2.1 Flächentextobjekte bearbeiten 492

14.2.2 Flächentexteigenschaften einrichten 493

14.2.3 Textbreite an Flächenbreite anpassen 494

14.2.4 Objekte umfließen 495

14.2.5 Punkttext- und Pfadtextobjekte transformieren 496

14.2.6 Text am Pfad verschieben 496

14.2.7 Abstand der Zeichen eines Pfadtextes 497

14.2.8 Ausrichten der Zeichen auf dem Pfad 497

14.2.9 Verkettete Textobjekte 499

14.3 Texte importieren 501

14.3.1 Kopieren/Einfügen 501

14.3.2 Text laden 501

14.3.3 Textdateien öffnen 502

14.3.4 Texte über die CC-Bibliotheken austauschen 502

14.3.5 Texte aus alten Illustrator-Dateien – Legacy Text 502

14.3.6 Fremdsprachentexte 503

14.4 Textinhalte editieren 503

14.4.1 Nicht druckbare Zeichen 503

14.4.2 Sprachen zuweisen 504

14.4.3 Anführungszeichen definieren 505

14.4.4 Groß- und Kleinschreibung ändern 505

14.4.5 Satz- und Sonderzeichen 505

14.4.6 OpenType 506

14.4.7 Glyphen-Bedienfeld 508

14.4.8 Rechtschreibprüfung 509

14.4.9 Suchen und ersetzen 511

14.5 Zeichen formatieren 512

14.5.1 Grundlegende Formatierungen 513

14.5.2 Schrift umformen, verformen und verschieben 517

14.5.3 Schriftdarstellung am Bildschirm verbessern 519

14.5.4 Satzoptionen 520

14.5.5 Zeichenformatierungen auf andere Texte übertragen 520

14.5.6 Schrift suchen 520

14.6 Absätze formatieren 522

14.6.1 Das Absatz-Bedienfeld 522

14.6.2 Grundlegende Formatierungen 522

14.6.3 Umbruchoptionen 524

14.6.4 Tabulatoren 528

14.7 Zeichen- und Absatzformate 532

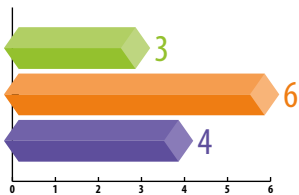
14.7.1 Besonderheiten der Illustrator-Textformate 532



Weit hinten, hinter den Wortbergen,
fern der Länder Vokalien und Konsonantien leben die Blindtexte. Abgeschieden wohnen Sie in Buchstabenhäusern an der Küste des Semantik,

Weit hinten, hinter den Wortbergen,
fern der Länder Vokalien und Konsonantien leben die Blindtexte. Abgeschieden wohnen Sie in Buchstabenhäusern an der Küste des





- 14.7.2 Formate verwalten 533
- 14.7.3 Formate anwenden 534
- 14.8 Mit Texten gestalten 535**
 - 14.8.1 Einfache Aussehen-Optionen 535
 - 14.8.2 Komplexe Aussehen-Optionen 536
 - 14.8.3 Pfad- und Flächentexte 538
 - 14.8.4 Überdrucken von Schwarz 538
 - 14.8.5 Spezialeffekte 539
 - 14.8.6 Button erstellen 540
 - 14.8.7 Text als Masken verwenden 540
 - 14.8.8 Grunge-Look 540
- 14.9 Von Text zu Grafik 541**
 - 14.9.1 Text in Pfade umwandeln 541
 - 14.9.2 Glättung von Text beim Speichern in Bitmap-Formate und beim Umwandeln in Pixelbilder 544

15 Diagramme

- 15.1 Ein Diagramm erstellen 545**
 - 15.1.1 Das »Arbeitsblatt« für die Dateneingabe 546
 - 15.1.2 Dateneingabe 547
 - 15.1.3 Diagrammelemente 548
- 15.2 Kreisdiagramme 549**
 - 15.2.1 Farben und Schriften ändern 551
- 15.3 Säulen- und Balkendiagramme 551**
 - 15.3.1 Vertikales Balkendiagramm oder Säulendiagramm 551
 - 15.3.2 Gestapeltes vertikales Balkendiagramm 554
 - 15.3.3 Horizontales Balkendiagramm 556
 - 15.3.4 Gestapeltes horizontales Balkendiagramm 556
 - 15.3.5 Eigene Balkendesigns 556
 - 15.3.6 Diagrammdesigns aus anderen Dokumenten laden 562
 - 15.3.7 Diagrammdesigns ändern 562
- 15.4 Linien- und Flächendiagramme 563**
 - 15.4.1 Liniendiagramm 563
 - 15.4.2 Farben und Schriften ändern 564
 - 15.4.3 Eigene Punktedesigns 565
 - 15.4.4 Flächendiagramm 566
- 15.5 Kombinierte Diagramme 566**
- 15.6 Streu- oder Punktdiagramme 568**
- 15.7 Netz- oder Radardiagramme 569**

15.8 Diagramme weiterbearbeiten 570

15.8.1 Allgemeine Hinweise zur Diagrammbearbeitung 570

15.8.2 Diagramme skalieren 570

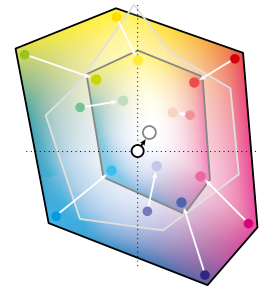
15.8.3 3D-Diagramme 571

15.8.4 Effekte 571

15.8.5 Corporate-Design-Vorgaben und
Illustrator-Diagramme 571

15.8.6 Dynamische Daten 572

15.8.7 Diagramme »umwandeln« und nachbearbeiten 574



16 Muster, Raster und Schraffuren

16.1 Füllmuster verwenden 575

16.1.1 Muster zuweisen 576

16.1.2 Musterausrichtung 576

16.1.3 Muster transformieren 577

16.1.4 Muster verändern 579

16.1.5 Musterfüllung umwandeln 579

16.1.6 Muster und Speicherplatz 579

16.2 Eigene Muster entwickeln 580

16.2.1 Mustertheorie 580

16.2.2 Aufbau eines Musters in Illustrator 582

16.2.3 Muster erstellen 583

16.2.4 Das Musteroptionen-Bedienfeld 584

16.2.5 Musterfelder speichern 586

16.2.6 Muster bearbeiten 586

16.2.7 Musterfelderoptimierung 587

**16.3 Schraffuren und Strukturen mit
anderen Mitteln umsetzen** 591

16.3.1 Transformieren-Effekt 591

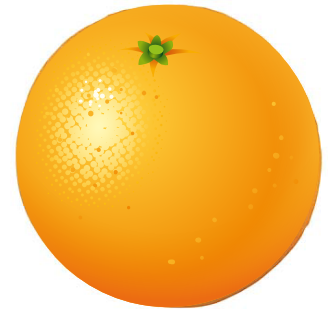
16.3.2 Scribble-Effekt 591

16.3.3 Objektmosaik 591

16.3.4 Handgemachte Strukturen 592

16.3.5 Generative Schraffuren 592

16.3.6 Transparente Überlagerungen 592



**17 Objektkopien organisieren:
Symbole und Globale Bearbeitung**

17.1 Wie funktionieren Symbole? 593

17.2 Symbole verwalten 594

