

TEIL VIII Die Mal- und Füllwerkzeuge

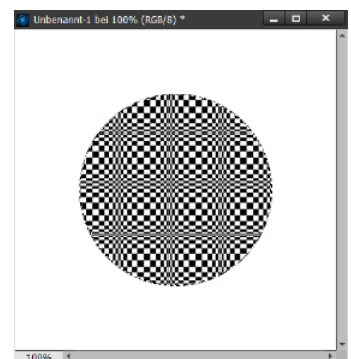
20 Mit Farben malen

20.1	Farben einstellen	439
20.1.1	Farbwahlbereich: Vorder- und Hintergrundfarbe	439
20.1.2	Der Farbwähler	440
20.1.3	Das Farbfelder-Bedienfeld	442
20.1.4	Farbe mit dem Farbwähler-Werkzeug auswählen	445
20.2	Die Malwerkzeuge	447
20.2.1	Das Pinsel-Werkzeug	447
20.2.2	Der Impressionisten-Pinsel	451
20.2.3	Das Farbe-ersetzen-Werkzeug	452
20.2.4	Der Buntstift	453
20.2.5	Der Radiergummi	454
20.2.6	Der Hintergrund-Radiergummi	455
20.2.7	Der Magische Radiergummi	456
20.2.8	Das Smartpinsel-Werkzeug	458
20.2.9	Das Detail-Smartpinsel-Werkzeug	463
20.3	Pinsel- und Werkzeugspitzen	464
20.3.1	Werkzeugspitzen auswählen und einstellen über die Werkzeugoptionen	464
20.3.2	Darstellung der Werkzeugspitzen am Bildschirm	465
20.3.3	Pinselspitzen verwalten	466
20.3.4	Der Musterpinsel des Assistent-Modus ...	469



21 Flächen und Konturen füllen

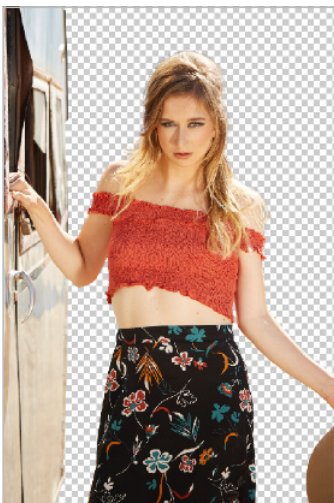
21.1	Flächen füllen	471
21.1.1	Das Füllwerkzeug	471
21.1.2	Ebene füllen	472
21.1.3	Auswahl füllen	473
21.1.4	Muster erstellen und verwalten	474
21.2	Kontur füllen	475
21.3	Das Verlaufswerkzeug	476
21.4	Der Vorgaben-Manager	481



TEIL IX Auswahlen

22 Einfache Auswahlen erstellen

22.1	Auswahlwerkzeuge im Überblick	487
22.2	Auswahlrechteck und -ellipse	489
22.2.1	Werkzeugoptionen	489
22.2.2	Die Werkzeuge im Einsatz	490
22.3	Auswahlbefehle im Menü	491
22.4	Auswahlen kombinieren	493
22.5	Auswahlen nachbearbeiten	494
22.5.1	Weiche Kante	494
22.5.2	Glätten	496
22.5.3	Kante verbessern	496
22.5.4	Auswahl verändern	499
22.5.5	»Auswahl vergrößern« und »Ähnliches auswählen«	500
22.5.6	Auswahl transformieren	500
22.6	Auswahlen verwalten	501
22.6.1	Auswahl speichern	501
22.6.2	Auswahl laden	501
22.6.3	Auswahl löschen	501
22.7	Wichtige Arbeitstechniken	502
22.7.1	Auswahllinie verschieben	502
22.7.2	Auswahlinhalt verschieben	502
22.7.3	Auswahlinhalt löschen	503
22.7.4	Auswahl duplizieren	504
22.7.5	Auf neuer Ebene weiterarbeiten	504



23 Komplexe Auswahlen erstellen

23.1	Die Lasso-Werkzeuge	507
23.1.1	Das einfache Lasso	507
23.1.2	Das Magnetische Lasso	508
23.1.3	Das Polygon-Lasso	511
23.2	Die Funktion »Motiv auswählen«	512
23.3	Der Zauberstab	513
23.4	Das Schnellauswahl-Werkzeug	515

23.5 Der Auswahlpinsel 520
 23.6 Auswahl verbessern-Pinselwerkzeug 522
 23.7 Das Automatische Auswahl-Werkzeug 530
 23.8 Welches Auswahlwerkzeug ist das beste? 532

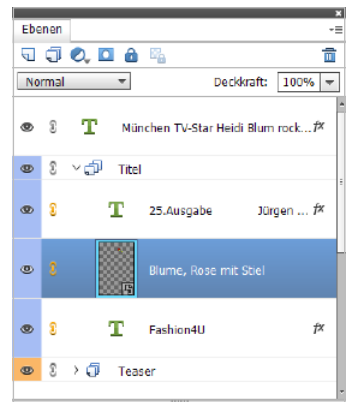
TEIL X Ebenen

24 Ebenen in Photoshop Elements

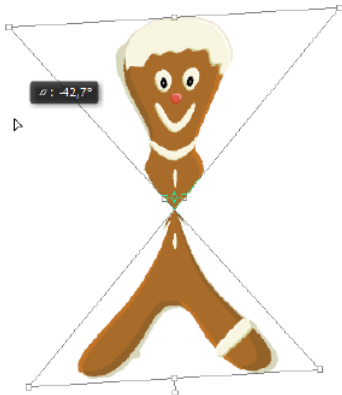
24.1 Das Ebenen-Prinzip 535
 24.2 Transparenz und Deckkraft 537
 24.2.1 Ebenentransparenz 537
 24.2.2 Ebenen-Deckkraft 538
 24.3 Typen von Ebenen 538
 24.3.1 Hintergrundebenen 538
 24.3.2 Bildebenen 540
 24.3.3 Einstellungsebenen 540
 24.3.4 Textebenen 541
 24.3.5 Formebenen 542

25 Das Ebenen-Bedienfeld

25.1 Überblick über das Ebenen-Bedienfeld 543
 25.2 Ebenen auswählen 545
 25.2.1 Aktuell bearbeitete Ebene 545
 25.2.2 Ebene auswählen 545
 25.2.3 Auswählen aus Ebenenpixeln erstellen 546
 25.2.4 Mehrere Ebenen auswählen 547
 25.2.5 Sichtbarkeit der Ebenen 548
 25.3 Ebenen anlegen und löschen 549
 25.3.1 Neue Ebene durch Duplizieren 549
 25.3.2 Neue Ebene durch Einkopieren 550
 25.3.3 Ebenen löschen 551
 25.3.4 Ebenen schützen 551
 25.4 Ebenen verwalten 552
 25.4.1 Ebenen benennen 552
 25.4.2 Ebenen verknüpfen 552

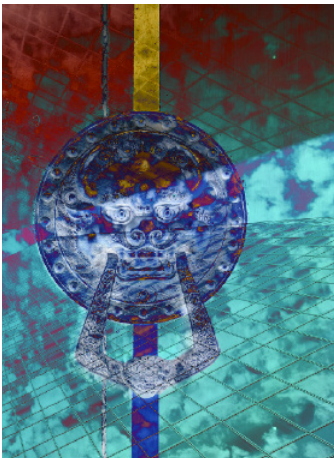


25.4.3	Ebenen anordnen	553
25.4.4	Ebenen gruppieren	554
25.4.5	Miniaturansicht ändern	557
25.4.6	Ebenen reduzieren	558
25.4.7	Bilder mit Ebenen speichern	559



26 Transformieren, Skalieren, Vergrößern und Verkleinern

26.1	Bildgröße, Auflösung und Arbeitsfläche ändern ...	561
26.1.1	Der Bildgröße-Dialog	561
26.1.2	Dokumentgröße für den Druck ändern ...	563
26.2	Bildfläche erweitern	564
26.3	Ebenen transformieren	565
26.3.1	Ebenen skalieren	566
26.3.2	Ebenen drehen	567
26.3.3	Ebene neigen	568
26.3.4	Ebenen verzerren	569
26.3.5	Ebene verkrümmen	570
26.4	Bild als Smartobjekt einfügen	574
26.5	Perspektivisches Freistellungswerkzeug	576
26.6	Ebenen verschieben, ausrichten und verteilen	577
26.6.1	Ebeneninhalte verschieben	577
26.6.2	Mehrere Ebenen untereinander ausrichten	578
26.6.3	Ebenen verteilen	579
26.7	Schnittmasken	579
26.7.1	Schnittmasken erzeugen	581
26.7.2	Anwendungsgebiet	582

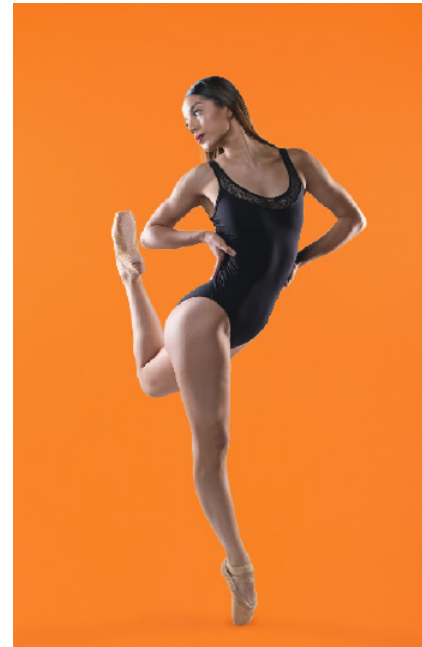


27 Füllmethoden von Ebenen

27.1	Füllmethoden im Überblick	583
27.2	Füllmethoden für Ebenengruppen	587
27.3	Füllmethoden für Mal- und Retusche- werkzeuge	588

28 Ebenenmasken

- 28.1 Anwendungsgebiete von Ebenenmasken 591
- 28.2 Funktionsprinzip von Ebenenmasken 592
 - 28.2.1 Graustufenmaske und Alphakanal 594
 - 28.2.2 Maskieren und demaskieren 594
 - 28.2.3 Ebenenmaske bearbeiten 595
- 28.3 Befehle und Funktionen 596
 - 28.3.1 Eine neue Ebenenmaske anlegen 596
 - 28.3.2 Ebenenmaske anwenden 598
 - 28.3.3 Ebenenmaske löschen 599
 - 28.3.4 Darstellungsmodi von Ebenenmasken 599
 - 28.3.5 Verbindung von Ebene und Ebenenmaske 601
 - 28.3.6 Auswählen und Ebenenmasken 602
- 28.4 Weitere hilfreiche Funktionen 605



29 Fotocollagen und -montagen

- 29.1 Einfache Montagen mit Ebenen 607
 - 29.1.1 Objekt in ein anderes Bild einmontieren (mit Photomerge Compose) 612
 - 29.1.2 Grafikvorlagen einbinden 613
- 29.2 Einfache Fotocollagen 616
- 29.3 Kontrastumfang erweitern mit Photomerge Exposure 620

TEIL XI Reparieren und Retuschieren

30 Bildstörungen

- 30.1 Hinweise zur Retusche 627
- 30.2 Bildrauschen entfernen 628
 - 30.2.1 Rauschen entfernen – die Automatik 629
 - 30.2.2 Staub und Kratzer 629
 - 30.2.3 Rauschen reduzieren 630
 - 30.2.4 Helligkeit interpolieren 630

