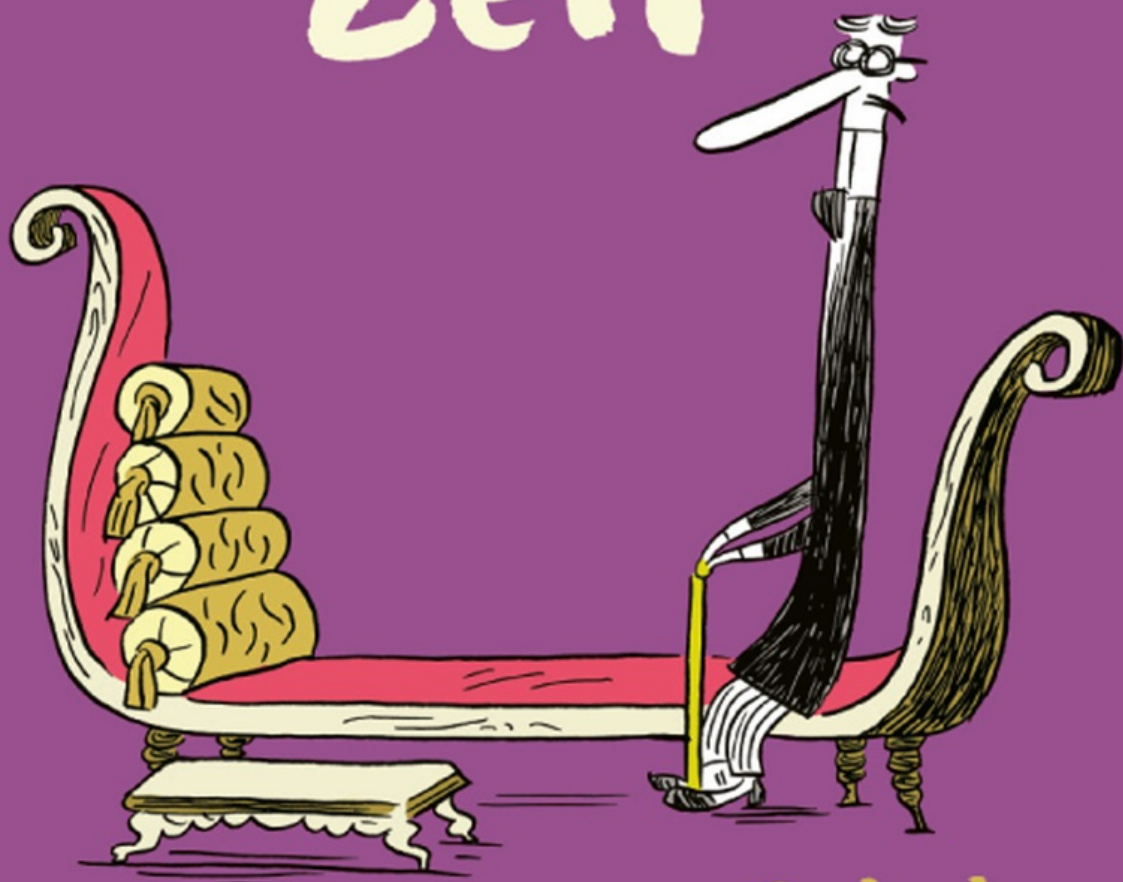


Proust / Mahler
Auf der Suche
nach der
verlorenen
Zeit

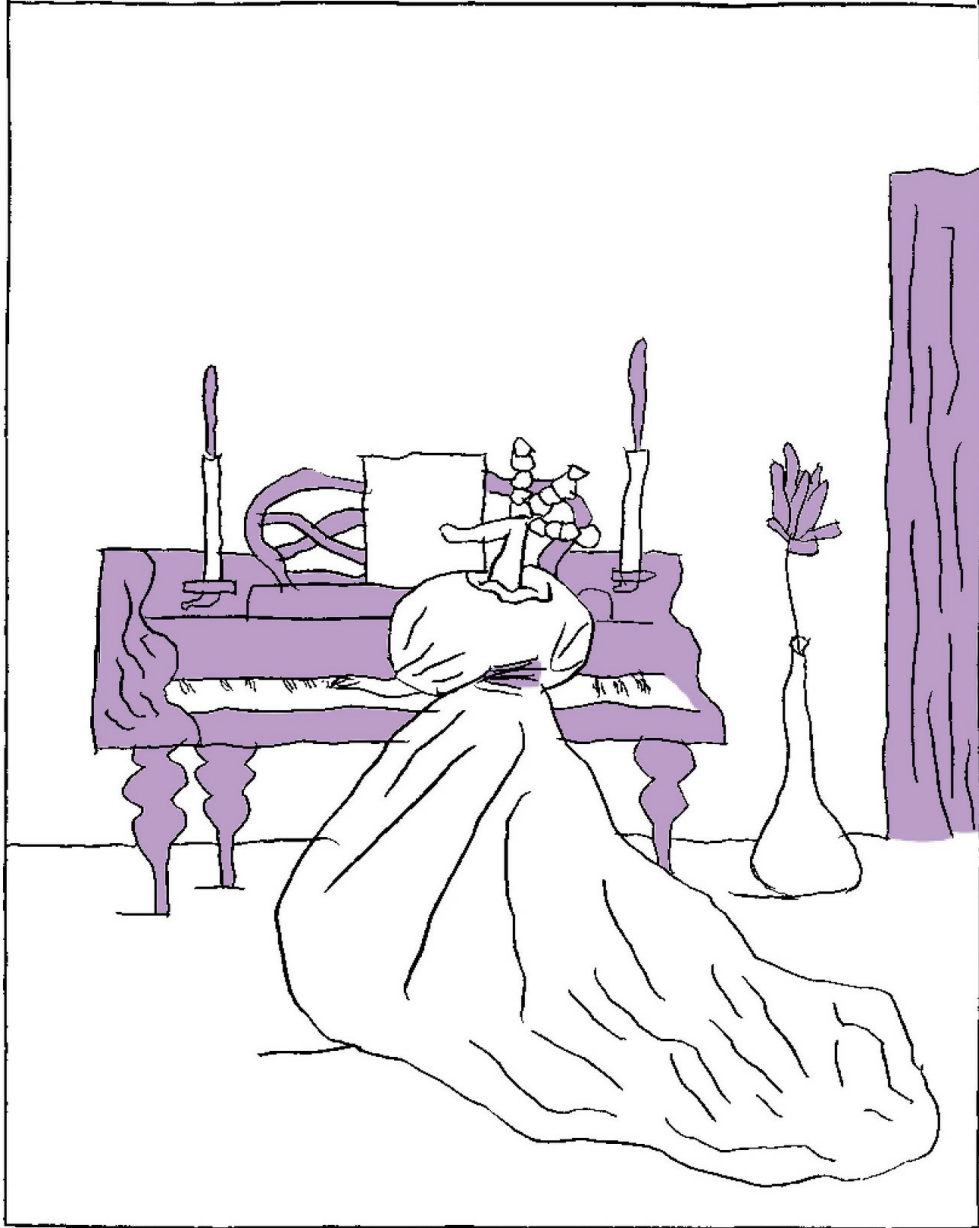


Suhrkamp

Manchmal setzte sich Madame Swann,
bevor sie sich umzog, ans Klavier, ...



...obwohl sie sehr schlecht
klavier spielte.



Das kleine Thema gehörte für Swann mit seiner Liebe zu Odette zusammen.

Er spürte ganz genau,
daß diese Liebe
etwas war, dem nicht
Äußerliches, nichts
durch andere als ihn
selbst Feststellbares
entsprach.



Während all seine Beziehungen oder Flirts
immer die mehr oder weniger geglückte
Verwirklichung eines Wunschtraums
gewesen waren, der ihm beim Anblick...



...die er spontan und ohne sich darum
zu bemühen anziehend gefunden hatte,...

...bemerkte er dagegen in Odette
eine Art von Schönheit, die ihm nichts sagte,
die in ihm kein sinnliches Verlangen weckte...

Aber die sieht ja aus wie eine
Logenschließerin, wie eine
alte Portierfrau, Darling!



...und sogar einen gleichsam physischen
Widerwillen hervorrief.