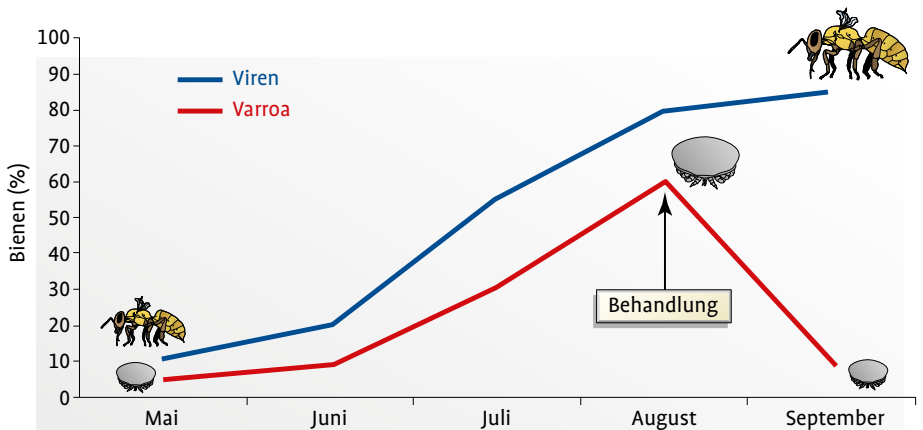


Schädigung: Die Varroa-Virus-Infektion nimmt im Verlauf des Jahres stetig zu. Nur wenn das ganze Jahr über der Milbenbefall niedrig gehalten wird, bleibt auch die Infektion mit Viren gering (gestr. Linie).



Schädigung: Bei zu später Behandlung werden zwar die Milben getötet, aber die Infektion mit Viren bleibt bestehen und das Volk stirbt.



*Eine Schädigung der Bienenvölker kann nur verhindert werden, wenn man den kritischen Befall rechtzeitig erkennt und Bekämpfungsmaßnahmen einleitet. Zu den wichtigsten vorbeugenden Maßnahmen gehören daher die verschiedenen Möglichkeiten der Diagnose.*



**ERKENNEN  
DES  
BEFALLS**



## GANZJÄHRIGE BEURTEILUNG DES BEFALLS

### Das gilt allgemein

- Die weltweit verbreite Varroamilbe kann nicht ausgerottet werden.
- Der Zeitpunkt und der Umfang der Bekämpfung hängen von der Höhe des Varroabefalls ab.
- Der Varroabefall schwankt in den einzelnen Jahreszeiten und auch von Jahr zu Jahr unterschiedlich stark.

### So wird's gemacht

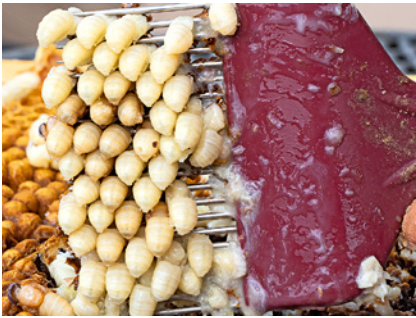
- Ohne Öffnen des Bienenvolks den Befall mit Hilfe des natürlichen Milbenabfalls auf mindestens drei Tage eingelegten Bodeneinlagen (sog. Windeln) bestimmen (NM 🔍).
- Für schnelle Entscheidungen über den Befall der Bienen z. B. mit der Puderzuckermethode arbeiten (VB 🔍).
- Drohnenbrut untersuchen, um den Befall am Anfang der Bienensaison zu ermitteln (VD 🔍).
- Eine akute Gefährdung des Bienenvolks anhand des Befalls der Arbeiterinnenbrut erkennen (VA 🔍).
- Für die Beurteilung immer den Gesamtzustand des Bienenvolks (Volkstärke, Brutaufzucht etc.) heranziehen.
- Für Entscheidungen zum weiteren Vorgehen in Abständen über das ganze Jahr den Varroabefall untersuchen.



Natürlicher Milbenabfall: Milben zählen.



Befall Arbeitsbienen: Puderzucker Methode.



Befall Drohnenbrut: Drohnenbrut entdeckeln.



Befall Arbeiterinnenbrut: Puppen untersuchen.

## KLINISCHE VERÄNDERUNGEN UND SYMPTOME



### Das gilt allgemein

Der Gesamtzustand des Bienenvolks entscheidet über den allgemeinen Gesundheitszustand. Allgemeine Zeichen für einen hohen Varroabefall:

#### Volkstärke

- Stark mit Varroamilben befallene Völker sind meist auch äußerlich geschwächt.
- Die stärksten und ertragreichsten Bienenvölker gehen häufig zuerst ein.